

＜特徴のある宿10＞

オールスイートルームの宿

1 三重県 志摩観光ホテルベイスイート 賢島

50室  
部屋の広さ 100～210㎡

リアス式海岸の美しい景観を望む地にある。  
全50室がスイートルームであり、進化したフレンチレストランからは  
自然美豊かな「英虞湾＝ベイ」をパノラマサイズで眺望できる。  
女性の料理長で料理も高い評価を得ている。



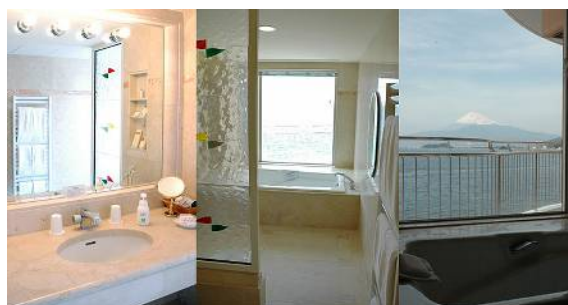
3 愛媛県 別邸朧月夜 道後温泉

客室は全室温泉の露天風呂を完備、和室、リビング、ベッドルームと贅沢な空間。食事処は全室個室となり、  
愛媛の風土を生かした山海の滋味を厳選し、目にも美しく、舌が喜ぶ美味饗宴を提供。  
部屋の広さ 78～94㎡



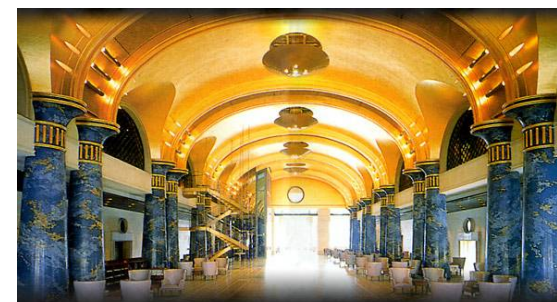
5 静岡県 淡島ホテル 伊豆

伊豆半島北西部。面積5万坪、周囲2.5キロメートル、標高137メートル。  
駿河湾越しに富士山の絶景を望む小さな無人島に、日常を離れ、心身共にゆったりとしたやすらぎの時間が流れる。  
大人のためのプライベートリゾートホテルとして、人気がある。  
60室 部屋の広さ59～190㎡



2 和歌山県 ホテル川久 白浜温泉

オペラ座と同じ技法の疑似大理石、中国紫禁城と同じ屋根瓦、5cmの金箔を一枚ずつ張り付けたロビーの  
天井など豪華な雰囲気。田辺湾に姿を映すホテル川久は村野藤吾賞を受賞した価値あるホテル。  
88室 部屋の広さ60～660㎡



4 兵庫県 ラ・スイート神戸

ミシュラン2011ホテル格付において神戸地区最高評価「4レッドパビリオン(最上級の快適さ)」を獲得。  
スモールラグジュアリーだからこそできるサービスで、お客様ひとりひとりの満足をお約束。  
70室 部屋の広さ 62～114㎡



6 三重県 御宿THE EARTH 鳥羽

水平線から昇る朝日、漆黒の海に映る月影・・・  
穏やかに、時には荒々しく移り変わる伊勢志摩の大自然の風景。  
開放感ある客室は、7タイプのスイートルーム。  
また全室、温泉を満たす露天風呂付客室です。  
滞在シーンに合わせて“自分流”の旅のスタイルが選べる。  
16室 部屋の広さ 67～125㎡

