

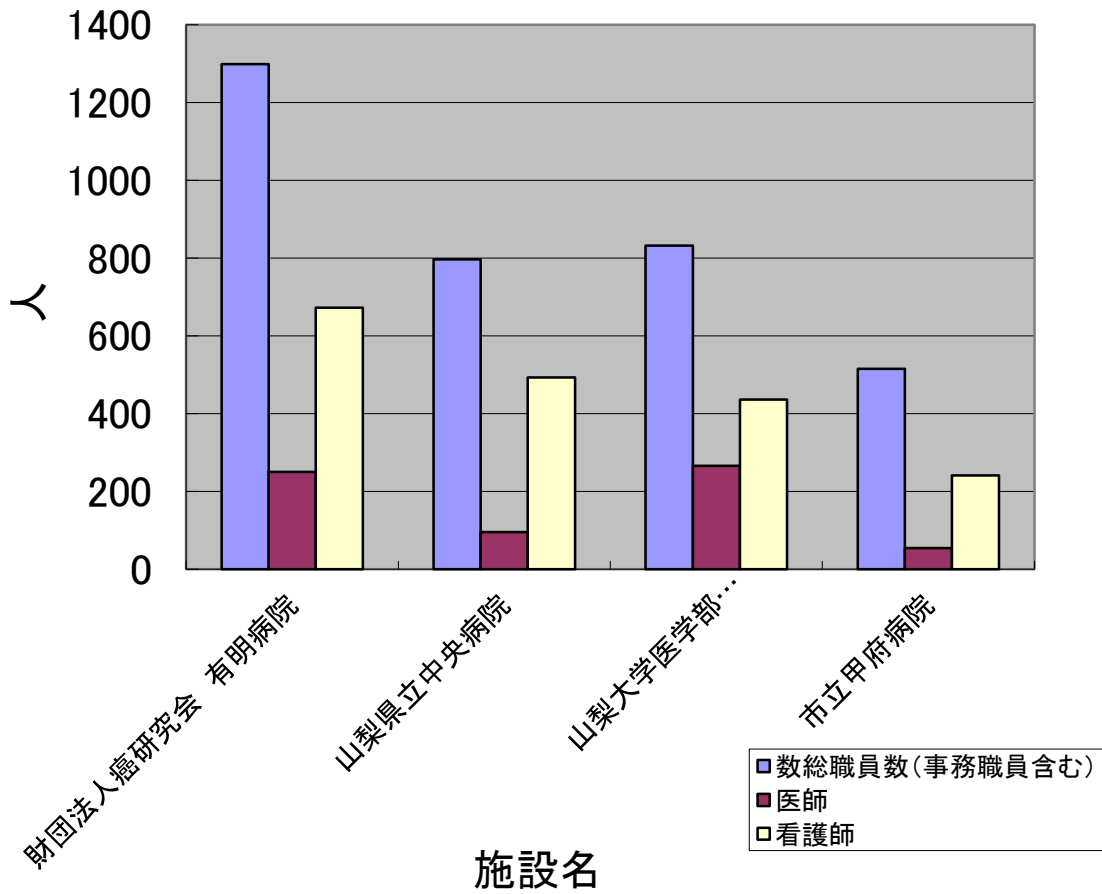
メディカルスタッフ一覧

	財団法人癌 研究会 明病院	山梨県立中 央病院	山梨大学医学 部 附属病院	市立甲府病 院
10. 職員数 総職員数(事務職員含む)	1299	797	832	515
医師	250	95	266	54
歯科医師	2	0	9	2
薬剤師	39	14	28	13
保健師	0	3	0	0
助産師	0	0	21	18
看護師	672	493	436	241
准看護師	15	0	0	10
理学療法士	2	3	5	5
作業療法士	0	0	2	2
視能訓練士	0	2	1	2
言語聴覚士	0	0	0	1
義肢装具士	0	0	0	0
歯科衛生士	3	2	1	1
歯科技工士	0	0	1	0
診療放射線技師	56	18	24	14
臨床検査技師	49	27	27	17
衛生検査技師	0	0	0	0
臨床工学技士	2	7	6	7
管理栄養士	4	0	4	4
栄養士	0	4	1	0
社会福祉士	1	2	0	3
精神保健福祉士	1	0	0	0
介護福祉士	0	0	0	0

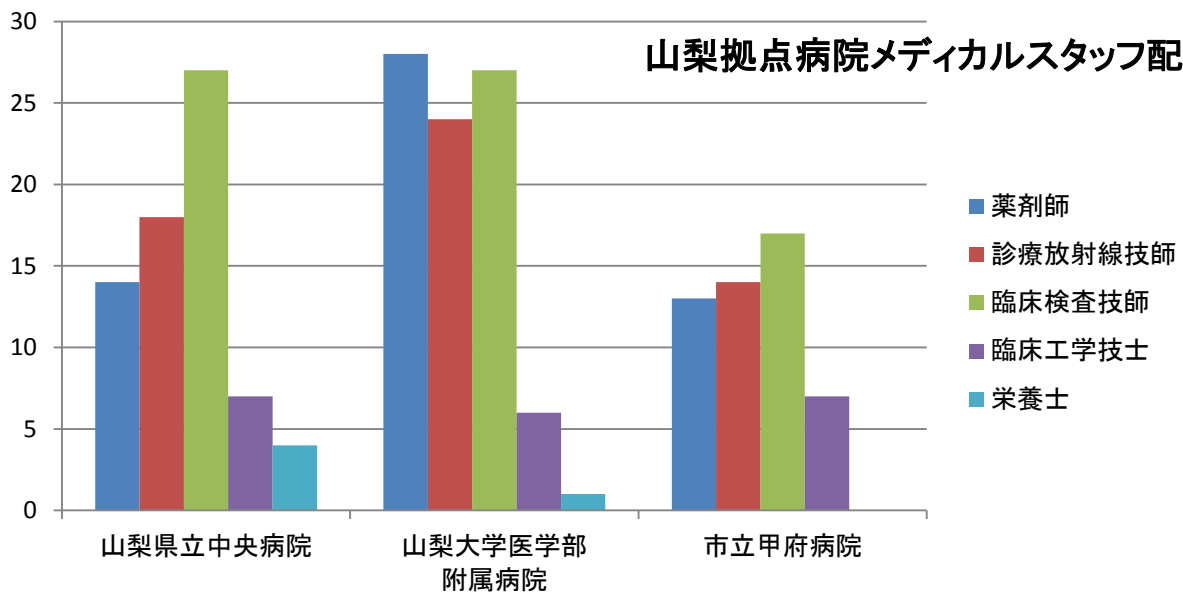
「がん診療連携拠点病院を地域別一覧から探す」2010年12月現在

© 2010 独立行政法人国立がん研究センターがん対策情報センター より

施設別職員数



山梨拠点病院メディカルスタッフ配置



	財団法人癌 研究会 有 明病院	山梨県立中 央病院	山梨大学医学 部 附属病院	市立甲府病 院
病理診断医診療従事者				
病理診断に携わる 専門的な知識及び 技能を有する専従医 師数 1人以上A	13	1	1	1
うち常勤 1人以上 B	13	1	1	1
細胞診に携わる専 門的な知識及び技 能を有するコメディカ ルスタッフ数 1人以 上C	6	7	3	3
うち常勤	6	7	3	3
細胞診に携わる専 門的な知識及び技 能を有する常勤の専 従又は専任のコメ ディカルスタッフ数	6	0	3	3
細胞診に携わる専 門的な知識及び技 能を有する常勤の専 従のコメディカルス タッフ数	6	0	3	3
画像診断診療従事者				
画像診断に携わる 専門的な知識及び 技能を有する専従又 は専任医師数	8	2	10	2
うち常勤	8	2	9	2
画像診断に携わる 専門的な知識及び 技能を有する専従医 師数	8	2	10	2
うち常勤	8	2	9	2

「がん診療連携拠点病院を地域別一覧から探す」2010年12月現在

© 2010 独立行政法人国立がん研究センターがん対策情報センター より

