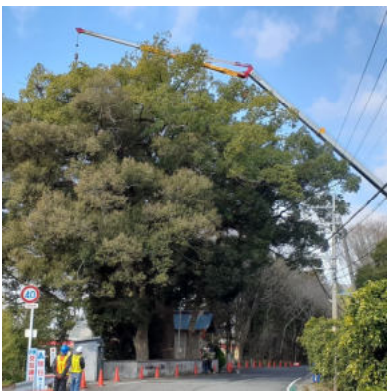


掃けども掃けども降り積もる

そしてこの時期、晩秋と同様に大量の葉も舞い落ちています。境内に三本ある楠の大木は、夏の森には数えきれないほどの楠の巨木が林立し、その一部が今でも有田川底に眠っています。掃除が大変ですが、永い歴史を刻んできた大切な巣作りによっても荒らされ、定期的な手入れをしなければならぬようになりました。二月の末にも大型クレーンによってお手入れをしておいたのですが、残念なことにその後また営巣されてしまいました。他所に移ってからも、おとうと花火や光などを使うのですが、なかなかうまくいきません。楠を守る妙案があれば、どうか教えてください。



本殿にもお花を

境内には四季折々の色々々が咲きまわります。季節のお花を氏神様にお供えしています。拝殿にてお詣りされた際に、瑞垣の内を覗いてみる。ちなみには四月の花は、花水木とイチハツ、トルコギキョウ、菊、ナナカマドでした。



二月の花



四月の花

山神社の例祭

四月の第三日曜日、千葉山の山神社の例祭です。八年前に千葉山で農地開発が行われ、新社殿を建立し、山中にお祀りをしていただいた山神様をお遷しお祀りしたのが始まりの例祭です。大賀畑区の方々にご奉仕をいただいているお祭りでも、例年であれば神事後に餅投げもあるのですが、それは今年も来年のお楽しみになりました。山頂の駐車場が広くないので、大々的にお知らせできませんが、ぜひ覚えていただいております。



役員のご紹介

(敬称略)

令和五年度の総代会役員ご紹介
 令和五年の役員ご紹介
 色々と頼みますが、お願いいたします。

総代会 責任役員 矢船勝治 森 勲



- | | | |
|------|------------|-----------|
| 総代年番 | 三木美和 (大谷) | 前田 晃 (井口) |
| 総代 | 岡崎行男 (斎畑) | 岩祖秀幸 (長尾) |
| | 上山 孝 (田角) | 竹中 均 (田口) |
| | 松坂 昇 (賢) | 岩倉晴夫 (船坂) |
| | 谷本弘作 (出) | 栗山昌之 (尾中) |
| | 光定靖博 (角) | 山崎幸雄 (長田) |
| | 原山五郎 (下市島) | |

敬神婦人会

三木恵子様(会長)と前田美千子様(会計)が退任され、新たに松坂さんと尾崎さんがお仲間入りくださいました。新会長には竹中さんが就任されました。

- 会長 竹中美保 (田口) 会計 嶋田羊子 (出)
 副会長 松坂幸美 (井口) 尾崎京子 (船坂)

ホームページ・Instagram・Facebookでも情報を発信しています。