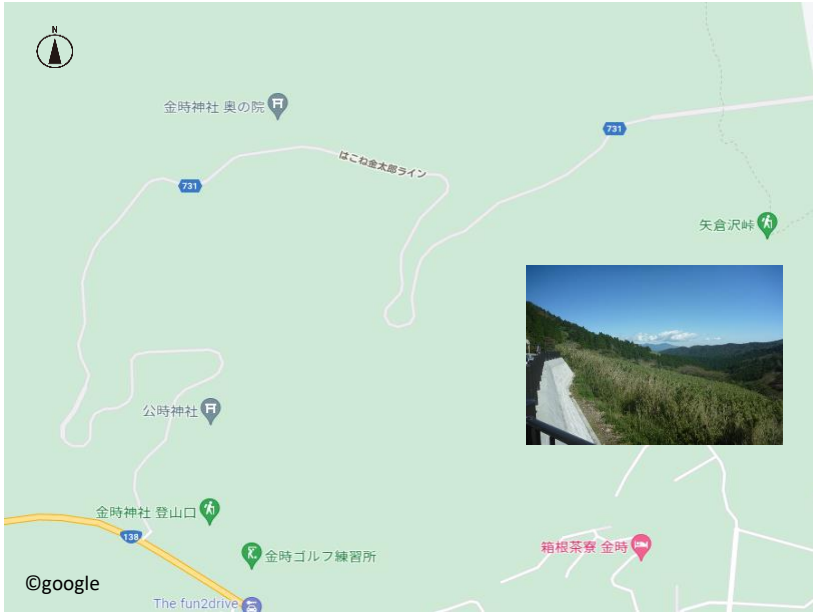


A CheckPoint 金時見晴パーキング

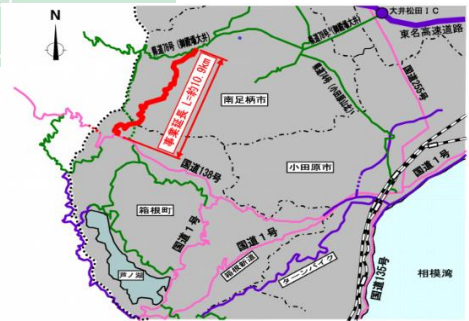


土休日は13時頃まで登山客の駐車が多いので避けたい。箱根側から向かった場合、トンネルを出てすぐ右手。

【補足情報】

- ・ P 無料
- ・ 雨天時は閑散

今年の4月に開通したばかりの「はこね金太郎ライン」。大井松田ICから箱根へ抜ける新しいルートで、夕日の滝～公時神社を結ぶ林道を拡幅整備した県道。とても走りやすい。その途中にある唯一のパーキング。



C CheckPoint 姥子駅



【駐車場情報】

- ・ 無料
- ・ いつも空いている



箱根ロープウェイの途中駅の1つ。屋外に現役を引退したゴンドラが展示されている。箱根観光の穴場で、ここに駐車しておいてロープウェイで大涌谷や強羅、芦ノ湖を観光するのが、渋滞や入場待ち、有料駐車場のストレスがなくおすすめ。

D CheckPoint 箱根ビジターセンター



期間中無休、9：00－17：00



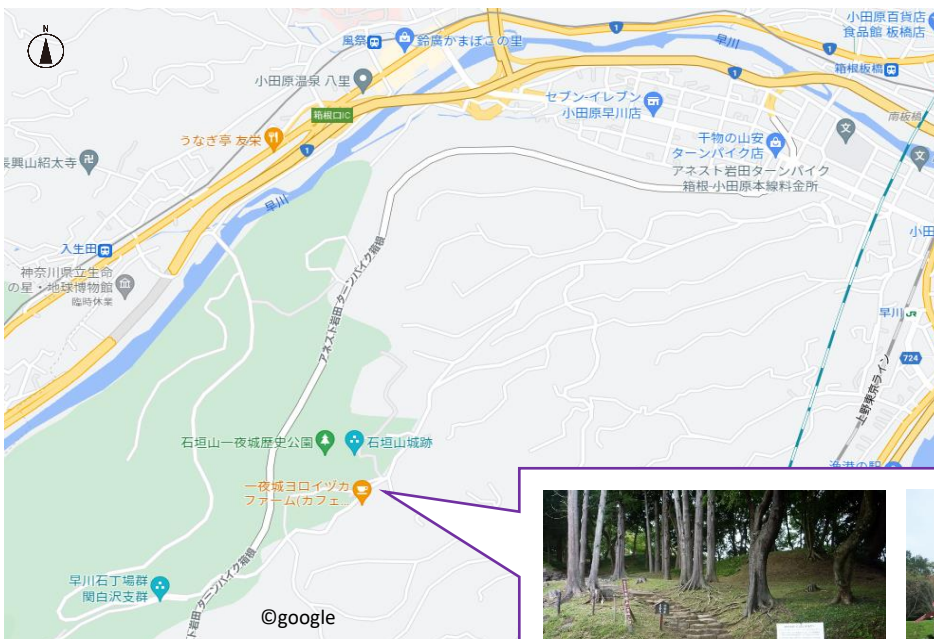
【駐車場情報】

- ・無料
- ・常時5-8割程度の混雑

E CheckPoint 一夜城ヨロイツカファーム、一夜城歴史公園



秀吉が一夜にして築城したかのように見せかけたことで有名な一夜城。その城跡が歴史公園として整備されています。隣接するパティシエ鎧塚氏のショップ&カフェと伴にお楽しみください。



【駐車場情報】

- ・無料
- ・ヨロイツカファームとは道の反対側にも駐車スペースあり
- ・すべて満車になることは少ない



H CheckPoint 大観山（アネスト岩田スカイラウンジ）

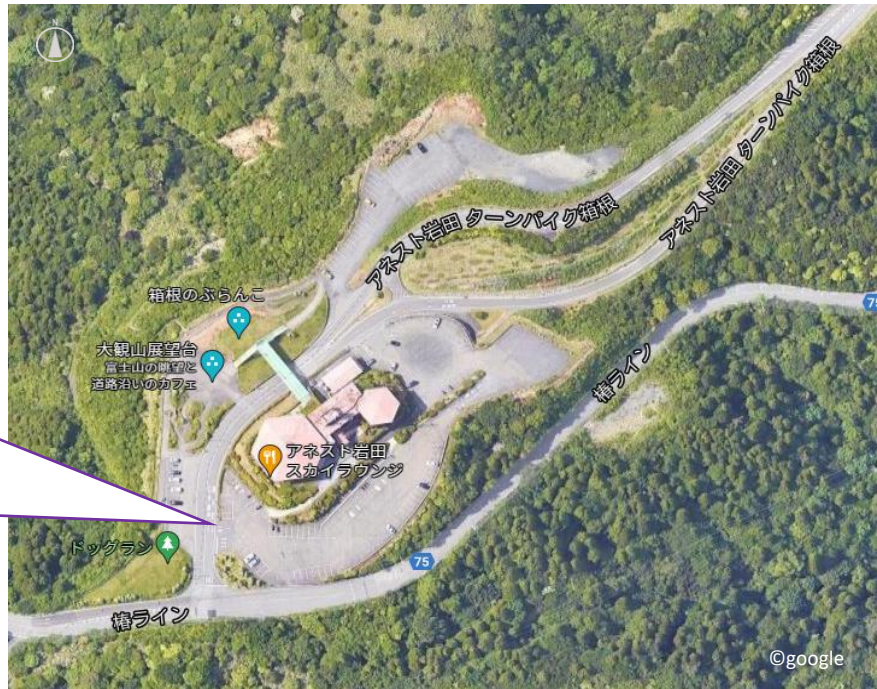


【駐車場情報】

- ・無料
- ・スカイラウンジ営業終了と同時に駐車場も閉鎖



HPより転載



ターンバイクの出口付近にあります。一般道からも入れます。新車の試乗会、車やバイクのイベントによく使われる施設です。レストランや軽食コーナーもあります。

年中無休、平日9：30－16：00、休日8：00－17：00

I CheckPoint 富士箱根ランド入口



駐車場はありませんが、ここでのクイズはQ-Yのみです。ホテル利用客以外は通らない道です。晴れていれば眺めは最高です。

J CheckPoint 椿台



【駐車場情報】

- ・無料
- ・バイクが多いが満車にはならない



湯河原町の景勝50選。なぜかツーリングの休憩所となっており、必ず数台のバイクが停まっている。奥に見えるレストハウスは廃墟と化している。付近には史跡もあるが、ちょっと遠いので興味ある方のみどうぞ。

