

ぐるドライブクイズ round-8「大井川上流エキサイティングルート」



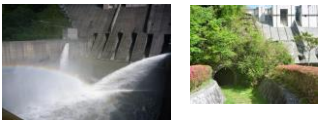
- 凡例
- 通行ルート
 - 国道、県道など
 - 高速道路
 - CP(チェックポイント)
 - 出題クイズ
 - ★ おすすめポイント
 - ☆ エキサイティングポイント

小さな数字はコマ図番号です
(クイズとコマ図番号は記載していないものもあります)

長島ダム

このダムには見どころが多い。ふれあい館や四季彩公園もいいが、運が良ければダム正面のしぎき橋からダイナミックな光景を見ることができる。これはExciting Power!! さらに対岸の駐車場脇から秘密のトンネルを通してしぎき橋へ行くルートがお奨め。なおダム上の道路は、関係車両のみと標示されているが、乗用車は通行できる(ふれあい館の館長に確認済み)。

9:00-16:30 (時間外はP閉鎖)、木曜休館



「もりのくに」内にある露天風呂は、長島ダム建設の補償事業で作られたもの。また館内の食事処は安い味も相応。ただしこの先は食事できる場所はない。

カフェ グランマ

グルメには奨めないが撮り鉄にはお奨め。線路沿いの窓際に席をとれば、千頭駅や軽車台を構図に収めることができる Exciting Shot! 本来はジビエ料理の店だが、試走時は鹿肉カレーのみの縮小営業となっていた。

15図を右折せず左前方へ約0.3km先、P無し
11:00-17:00、不定期営業(本来は定休無し)

茶の芽



3 CPの道の反対側に建つ、森田製茶直営のお茶cafe。静岡県内で最近この手の店が増えた感があるが、ここも5年前の設立。テイクアウトメニューがあり、中でもお勧めは焼き芋アイスなのだが、残念ながら5月中旬で終了する。それ以降は夏メニューに入れ替わり、かき氷や冷茶などになるそうだ。

10:00-17:00(16:30 Lo)、月曜・毎月第4火曜定休(祝日なら翌休)



← ねっとり暖かい芋とさっぱり冷たいバニラアイスの組み合わせが絶妙で、持ち帰り専用メニューとなっている。330円。



出典:食ベログ

← 6月から店内で味わえる抹茶かき氷。なんと抹茶の氷!を削ってある。

玉露の里



約28年前、PDQMでCPが置かれた場所。玉露の味に仰天した記憶がある。道の駅となった現在でも、当時の施設「瓢月亭」は健在だ(駐車場とは道の反対側)。和菓子付き510円の玉露を味わうと、嬉しいことに、その味は当時と完全一致した。

9:30-17:00(受付16:30)、毎月第4月曜日定休(休日なら翌休)
手前の売店で入館料として510円を支払う仕組み



今回コース外となるが、以前OQMでコースとなっていた井川大橋(車で渡れる吊り橋)は健在だ。車重制限2t、1度に1台しか渡ってはいけない。渡ったところで何もないのでコースには入れなかったが、その怖さと眺望はExciting Thrill!



Q-O 付近では、大井川鉄道の廃線がそのまま散歩小路として開放されており、Exciting Nostalgie が楽しめる。堂平駅(現存しない)までの1駅分続いており、往復30分程度。

有名な奥大井湖上駅だが、見学場所には駐車場がなくCP設置は見送った。ところが、試走後に駐車場が整備され見学しやすくなったので紹介することにした。24図先で右折(コマ図の最後を参照)するのだが、9 CPから戻った方が近い。駐車場から7分ほど急な階段を登ると、湖上駅を展望できる。きれいに見えるかどうかは、天候や太陽の位置に左右されるので、運が試されるExciting View!!



19図地点は「ぎゃー(牛)の首」と呼ばれる地点にある。右方向はトンネル内から接近する車両が見えにくいので、必ず窓を開けて音でも確認してください。

4 CP地点では眺望を楽しめるが、茶屋はコロナの影響か休業している。

4 CPへ向かう途中で、日本一美しい村の1つに選定されている川根本町へ入る。

気持ちの良い田舎道が続く。2CPを見落とさないよう注意。7-9図間は山道で、やや狭い。

静岡スマートIC

藤枝岡部 IC

新東名高速道路

