

# シニア松塚将棋クラブ NO236

令和5年4月6日(木) 1時30分～4時

例会は毎週木曜日 次は4月13日

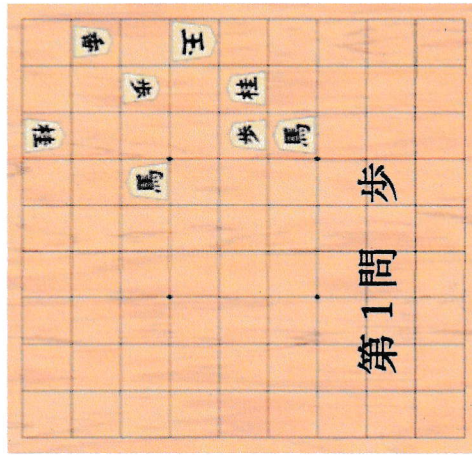
様

## 詰将棋問題

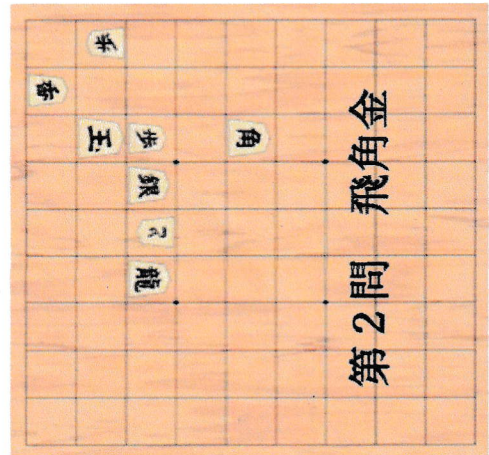
3問正解は2点、

2問正解を1点に

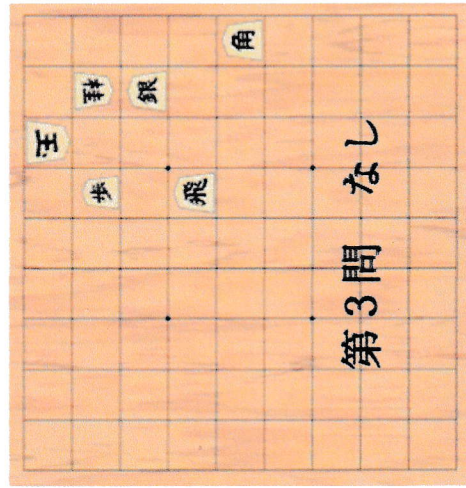
詰将棋正解者番付	
1	設 楽 竜王・九段 1
2	秋 山 八 段 24
3	青 田 八 段 12
4	玉 置 六 段 25
5	柳 原 二冠・六段 2
6	花 田 六 段 18
7	森 田 二 段 7
8	中 二 段 4
9	上 野 初 段 11
10	長 谷 1



第1問 歩



第2問 飛角金



第3問 なし

シニア松塚将棋クラブ会員募集  
将棋が好きなら、強い人、そうでもない人募集。毎週木曜 13:30～16:00。  
松塚ふれあい館別館。年2,500円。  
大沼 810-2866

○ 日曜日のNHK将棋対局者がマスクを外してしまいました。でもその対局者は30～40代の若者でした。私たち高齢者はコロナに感染したら命が危ないです。もうしばらく室内ではマスクをお願いいたします。

○ NO235 詰将棋問題は5名の方から解答が寄せられ、設楽竜王、中二段、上野初段、花田六段が2問とも正解。青田八段が1問正解でした。

### NO235 詰将棋解答 (13手詰)

- 第1問 ■7二金 □同玉 ■7一金 □8二玉 ■8一金 □同玉 ■7二金 □同玉
- 6四桂 □8二玉 ■7一馬 □同玉 ■7二金
- 第2問 ■3三馬 □同歩 ■1二歩 □同玉 ■1三歩 □同玉 ■1四歩 □同玉
- 2四飛 □1三玉 ■2二飛成 □1四玉 ■2四竜

(オ一内) ▲7二金 △同玉 ▲7一金 △8二玉 ▲8一馬 △同玉 ▲7二金  
▲7二金 △同玉 ▲6四桂 △8二玉 ▲7一馬 △同玉 ▲7二金  
(まだ 13手詰)

\*① △7二金 △同玉 △9三玉は以下 ▲8四金 △同玉 △同歩  
は ▲7一馬から早詰 ▲7五金 △9五玉 ▲8五金 △同歩 ▲8六金  
△8四玉 ▲7五馬 までの早詰 (11手詰)  
\*② △同玉 △同玉 △9三玉は、以下 ▲8四金 △同玉 ▲7六桂  
▲8五玉 ▲8六金 までの早詰

(オ二内) ▲3三馬 △同歩 ▲に歩 △同玉 ▲1三歩 △同玉  
▲1四歩 △同玉 ▲2四飛 △1三玉 ▲2二飛成 △1四玉  
▲2四竜 (まだ 13手詰)

\*① 初手は ▲に歩が見えるが、いずれも不詰となる。

▲に歩に △同玉は ▲1三馬 △同玉 ▲1四歩 △同玉 ▲2四飛  
以下の読みがあるが、△2二玉とにげて (△2二玉は ▲3三馬  
▲2三桂 ▲1一飛の早詰。) 以下 ▲2二飛 △同玉 ▲3三馬  
に対して △2三桂とし ▲同歩不成 △3一玉で逃げられる。  
なお ▲2二飛 △同玉 ▲3三馬に △2五角は ▲1一馬で詰む。

### 設楽竜王のNO235の解答です。

参考にしてください。