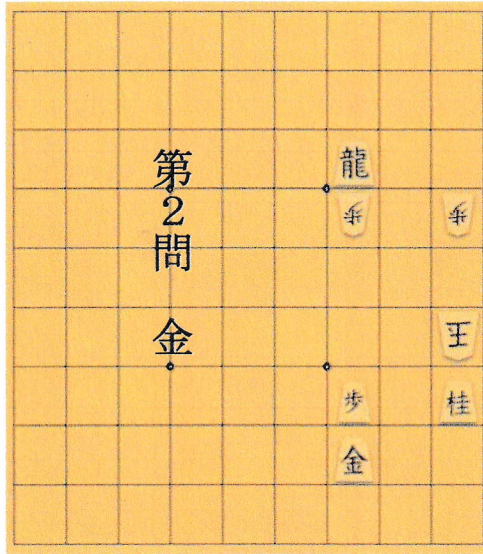
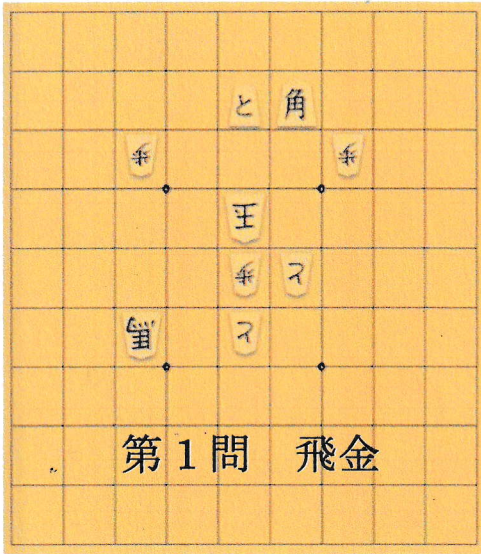


シニア松塚将棋クラブ NO312

令和6年11月28日(木) 次は12月5日
 例会は毎週木曜日 1時30分~4時30分

様

詰将棋問題
 1問正解ごとに
 1点とします



NO311 詰将棋解答

第1問 1. 黒2五桂 2. 白1四玉 3. 黒1三桂成 4. 白同玉 5. 黒1五飛 6. 白同桂 7. 黒2三角成

第2問 1. 黒3一飛不成 2. 白2一銀 3. 黒1二歩 4. 白2二玉 5. 黒3二桂成 6. 白同銀 7. 黒1一飛成

第3問 1. 黒3四飛 2. 白1三玉 3. 黒1四馬 4. 白2二玉 5. 黒3一飛成 6. 白同玉 7. 黒3二馬

詰将棋解答状況(順不動)

野末	中	上野	設楽	佐々	狩野	津田	生野	蒼天		山崎	
初段	初段	19	初段	19				12		19	
1											

数字の間違いに気
 付かれたらお知らせ
 ください

○ NO311 詰将棋問題の解答は6名の方から解答が寄せられ 野末さん 設楽三冠 佐々さん 山崎さん 中さん 上野さん の皆さん3問とも正解でした

明日は我が身か

○ 先日(20日)自転車で香里ガ丘図書館の帰りベンチで一休みしていると 両手に買い物袋を下げ杖をついたお年寄りがバランスを崩しておトットと転倒しました それも両手の袋を離さないで 前に倒れ顔を強打されたか鼻や頬から血を出しマスクも血で汚れていました

そのお年寄りを通行人とふたり掛りでヤット起こして 近くの10階建て公団の7階に送りました その公団のエレベーターまで行くのに10段の石段があり 大変でした そのお年寄りは 独り住まいらしく 食事の用意はできるのか 緊急のときは誰か助けに来るのか 心配しながら公団をあとにしました

高槻新将棋会館12月3日オープン



大阪市から大阪府高槻市に移転した「関西将棋会館」(同市芥川町)が完成し、開館記念などの式典が17日に開かれた。日本将棋連盟の西日本の拠点として、高槻で新しい一歩を踏み出す。地元から期待と祝福の声があがっている。【写真】高槻新会館は JR 高槻駅近くの鉄筋コンクリートの地上5階建てで、将棋盤のマス目をイメージした外観が特徴だ。12月3日にグランドオープンし、オフィシャルショップも営業する。