

シニア松塚将棋クラブ NO310

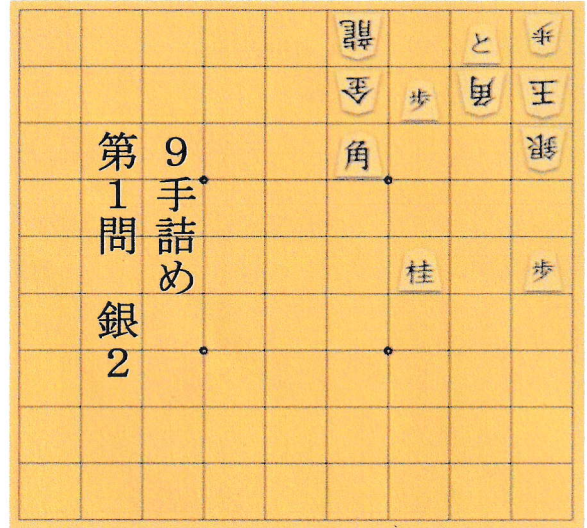
令和6年11月14日(木) 次は11月21日
 例会は毎週木曜日 1時30分~4時30分

詰将棋問題

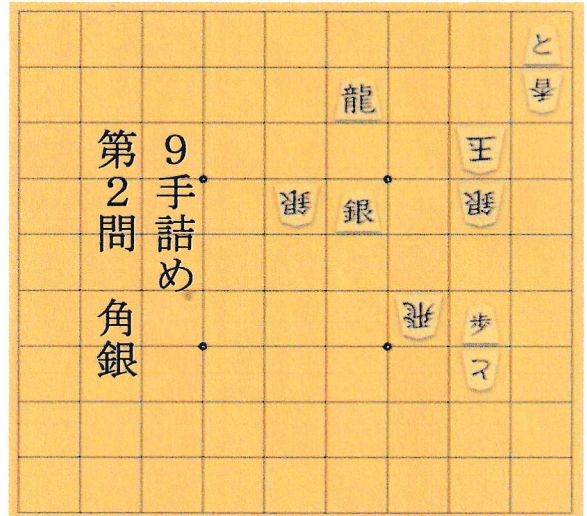
1問正解ごとに
1点とします

様

次の1手問題と解答です 参考に使ってください



9手詰め
第1問 銀2



9手詰め
第2問 角銀

○ 11月になって朝夕がめっきり冷たくなり 日が暮れるのが早くなりました それで例会の終わる時間をしっかり守るようにお願いします

○ NO309 詰将棋問題は7名の方から解答が寄せられ 設楽三冠 山崎さん 野末さん 上野さんが3問とも正解 中さん 佐々さんが2問正解でした 蒼天君が1問正解でした

第1問 正解 1. 同銀に6四歩が厳しい。次に5六角のねらいがあり、6五桂と受けても7五歩同銀6三角で決まる。後手はすべての筋を防ぐことができない。 8五六角(80点)

第2問 正解 1. 同銀に6四歩が厳しい。次に5六角のねらいがあり、6五桂と受けても7五歩同銀6三角で決まる。後手はすべての筋を防ぐことができない。 8五六角(80点)

第3問 正解 1. 同銀に6四歩が厳しい。次に5六角のねらいがあり、6五桂と受けても7五歩同銀6三角で決まる。後手はすべての筋を防ぐことができない。 8五六角(80点)

NO309 詰将棋解答

- 第1問 1. 黒2七竜 2. 白3四玉 3. 黒3六竜 4. 白2三玉 5. 黒2五竜 6. 白3三玉 7. 黒4三金
- 第2問 1. 黒4一角成 2. 白2二玉 3. 黒2三飛 4. 白同銀 5. 黒3一馬 6. 白1二玉 7. 黒1三香 8. 白同金 9. 黒2一馬
- 第3問 1. 黒3二銀 2. 白3四玉 3. 黒1二角成 4. 白3三玉 5. 黒4三飛 6. 白3二玉 7. 黒2一馬

詰将棋解答状況(順不動)

野末	中	上野	設楽	佐々	狩野	津田	生野	蒼天	山崎
16	15	15	16	15				12并	15

