

シニア松塚将棋クラブ NO281

令和6年3月7日(木) 1時30分～4時30分

例会は原則木曜日 次は3月14日

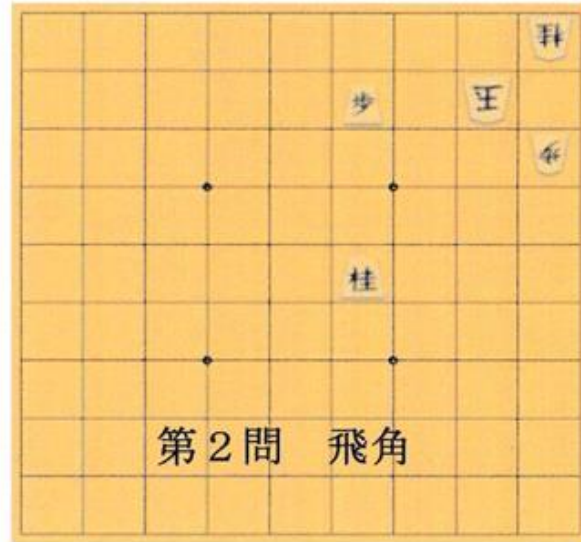
様

詰将棋問題

11手詰め2問



第1問 銀2



第2問 飛角

○ 3月から例会の終わりを4時30分にします

○ NO280 詰将棋問題は7名の方から解答が寄せられ設楽二冠、玉置さん、上野さん、中さん、花田さん、青田さんが3問とも正解野末さんが2問正解でした

NO280 詰将棋解答

- 第1問 1. 黒3 一飛成 2. 白同玉 3. 黒3 二竜 4. 白同玉
5. 黒2 三角成 6. 白同玉 7. 黒1 四馬 8. 白同玉 9. 黒2 四銀成
- 第2問 1. 黒1 二銀 2. 白同玉 3. 黒3 二飛 4. 白2 三玉
5. 黒1 四角 6. 白2 四玉 7. 黒3 六桂 8. 白1 四玉 9. 黒3 四飛成
- 第3問 1. 黒3 八銀 2. 白1 八玉 3. 黒2 七銀 4. 白2 九玉
5. 黒1 八銀 6. 白同桂成 7. 黒3 八竜

詰将棋解答状況

玉置	二段	33	上野	二段	29	花田	三段	0	宮本		
青田	二段	31	設楽	二冠・三段	1	野末	二段	19	生野		
津田						佐々	初段	18	蒼天		
中	二段	32	秋山	二段	20	狩野	初段	3			



次の1手問題の解答です 参考にしてください

第1問 正解II
穴熊の堅陣を生かした一手。同歩進7三角成と進むと攻めが成功。また銀5六銀の次に銀5五銀とできると飛車と角が一気に働いて、
II 銀5五歩(80点)取
つてくれれば銀5五角とで



きるため軽妙な一手。しかし、白6三銀と守られた時に二の矢が難しい。
I 銀6五桂(60点) 同歩進7三角成と進むと攻めが成功。また銀5六銀の次に銀5五銀とできると飛車と角が一気に働いて、
II 銀5六歩(40点) 4五金とかわされて失敗。飛車先が重くなっている。



第2問 正解II
同歩進1五香同香香三歩で攻めが成功。角のラインを生かした急所の攻めで後手は非常に受けにくい。
II 銀3七銀(80点) ち着いた一手。しかし、8六歩同歩7五歩と後手に反撃の機会を与えてし

第3問 正解I
向違いの一手。白6五歩で角を活用されてしまう。
II 銀4四銀(60点) 三の金を狙うのは良い発想。ただ、白6五歩銀3三銀成同桂で微妙。やはり歩で攻めた方が効率的。
III 銀7五歩(40点) 角を白6五歩で



後手は次に白7七香成同銀3九飛成を狙っている。それを防ぎつつ自玉も固める一手。黒4二歩成の確実な攻めが残っているのでも守りを固めるのが大切。
I 銀3六銀(80点) 3五歩銀2五銀同歩銀4二歩成2六歩と進むと、穴熊の急所を攻められており正解手に劣る。
II 銀6六角(60点) 相手玉もいらんで味の良い手に見えるが、白3九飛成同角3八金で食いつかれてしまう。
III 銀3八金(40点) 4九角から調子良く攻められてしまう。