

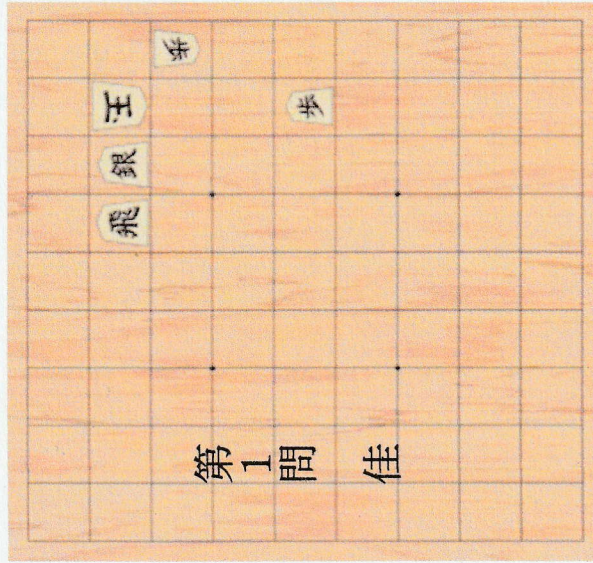
シニア松塚将棋クラブNO272

令和6年1月4日(木) 1時30分~4時

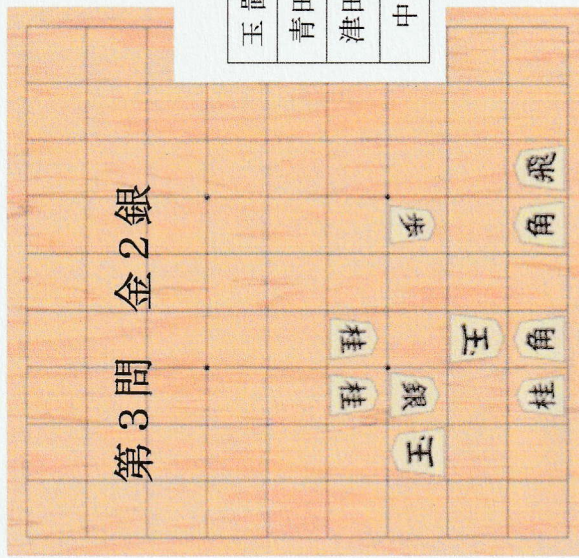
例会は原則木曜日 次は1月11日

様

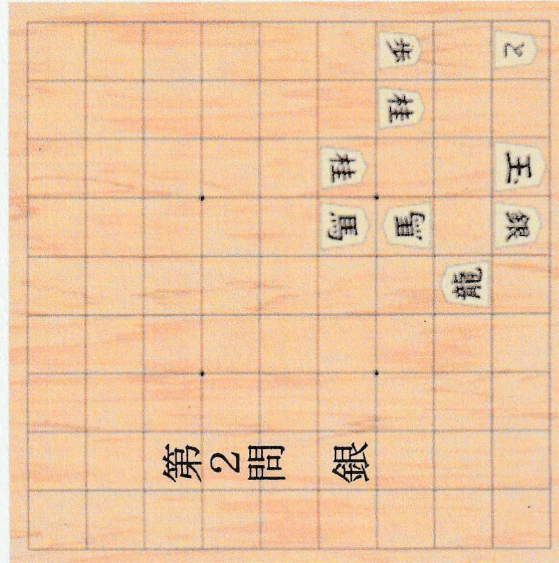
詰将棋問題 1問正解ごとに1点とします



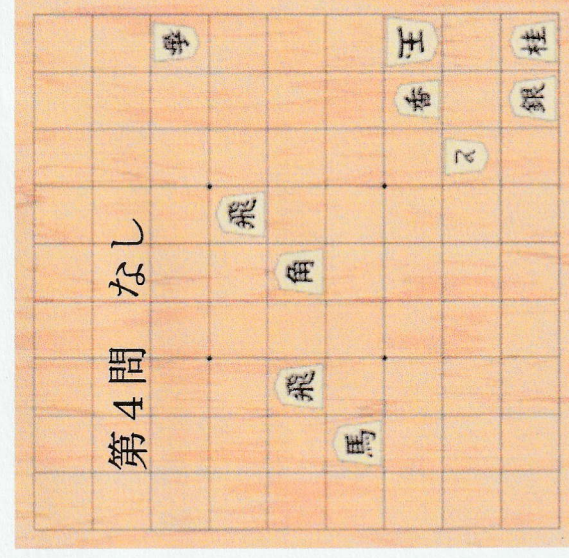
第1問 佳



第3問 金2銀



第2問 銀



第4問 なし

新年明けましておめでとうございます！今年もシニア松塚将棋クラブを宜しくお願いたします

○ 正月早々の能登半島地震には驚きました。その地震が交野で発生した場をを考え、避難場所などを確認しておきましょう

○ NO271 詰将棋問題は9名の方から解答が寄せられ、設楽二冠、中さん、玉置さん、青田さん、秋山さん、花田さん、上野さんが3問とも正解、野末さんが2問、佐々さんが1問正解でした

詰将棋解答状況

| | | | | | | | | | | |
|----|----|----|----|-------|----|----|----|----|----|----|
| 玉置 | 二段 | 10 | 上野 | 二段 | 6 | 花田 | 二段 | 13 | 狩野 | 17 |
| 青田 | 二段 | 5 | 設楽 | 二冠・二段 | 14 | 野末 | 初段 | 29 | 生野 | |
| 津田 | | | | | | 佐々 | 初段 | 12 | 着天 | |
| 中 | 二段 | 10 | 秋山 | 二段 | 7 | 宮本 | | | | |

初詣祈願

- 1、1日も早く世界に平和が訪れますように
- 2、能登半島地震の早期復旧
- 3、交野に将棋人口が増えますように

NO271 詰将棋解答

- 第1問 1.▲4一と 2.△同角 3.▲2一と 4.△同玉+
- 5.▲3二銀 6.△同角 7.▲1一飛 8.△同玉 9.▲1二銀
- 第2問 1.▲2三角成 2.△同玉 3.▲3四飛成 4.△同桂
- 5.▲3二角成 6.△1三玉 7.▲1二桂成 8.△同玉 9.▲2二馬
- 第3問 1.▲3四角 2.△同玉 3.▲3二飛成 4.△2四玉
- 5.▲2三金 6.△1五玉 7.▲3五竜 8.△1六玉 9.▲2五竜