

詰将棋問題

1問正解ごとに
1点とします

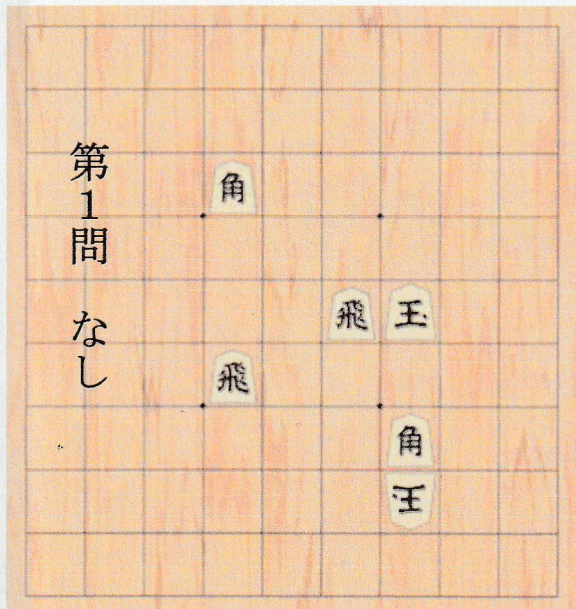
シニア松塚将棋クラブ NO267

令和5年11月30日(木) 1時30分～4時

例会は原則木曜日 次は12月7日

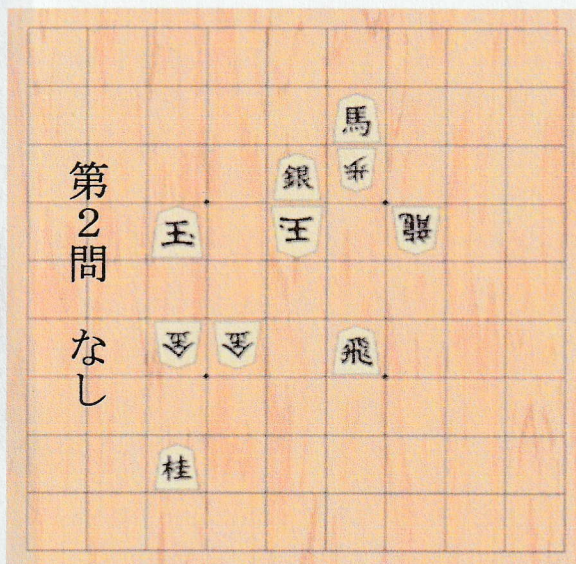
様

会報作成責任者 大沼 072-810-2866 070-2323-7091



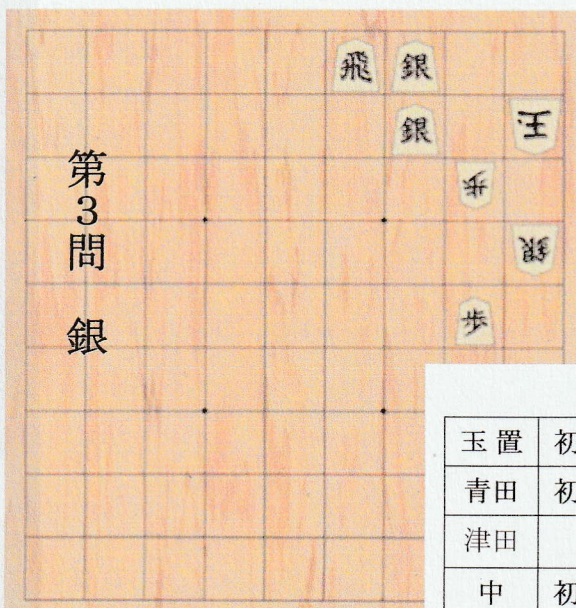
第1問

なし



第2問

なし



第3問

銀

- NO266 詰将棋問題は10名の方から解答が寄せられ
 設楽二冠、野末さん、佐々さん、青田さん
 花田さん、玉置さん、中さん、上野さん
 狩野さんが3問とも正解
 秋山さんが1問正解でした

減り続ける将棋・囲碁人口

将棋人口は前年の500万人から
460万人、囲碁人口は130万人
に減少

10月31日に発行された「レジャー白書2023」
 (日本生産性本部・編集発行)によると2022年の将棋
 人口は前年の500万人から460万人、囲碁人口も前年
 の150万人から130万人と減少しました。

将棋界は藤井聡太八冠誕生の過程で「観る将」と呼ばれる
 新たなファン層が増加し盛り上がっているように見えます
 が、実際に盤をはさんで対局する愛好家が減少する傾向
 は変わっていません。

この現状を打開するには、単に日本将棋連盟に任せて
 いても改善されず、私たち将棋好きのメンバーがこつこ
 つと将棋の面白さ、楽しさ、奥の深さを周りの人に広め、
 将棋人口を増やすしかありません。その意味では今回の
 伊藤蒼天君の当クラブへの入会は大いに歓迎すべきこと
 です。

NO266 詰将棋解答

- 第1問 1. ♀2 一金 2. ♀2 三玉 3. ♀1 三步成 4. ♀ 同玉
 5. ♀3 三飛成 6. ♀ 同飛 7. ♀1 四銀打
- 第2問 1. ♀4 四桂 2. ♀2 二玉 3. ♀3 三馬 4. ♀1 三玉
 5. ♀1 四飛 6. ♀ 同玉 7. ♀2 四馬
- 第3問 1. ♀4 三步成 2. ♀ 同玉 3. ♀5 二角 4. ♀ 同玉
 5. ♀5 三桂成 6. ♀6 一玉 7. ♀6 二金

詰将棋解答状況

玉置	初段	26	上野	初段	23	花田	初段	28	狩野		9
青田	初段	23	設楽	二冠・初段	29	野末	初段	18	生野		
津田			柳原	二冠	17	佐々	初段	2	蒼天		
中	初段	27	秋山	初段	23	宮本					