

シニア松塚将棋クラブ NO250

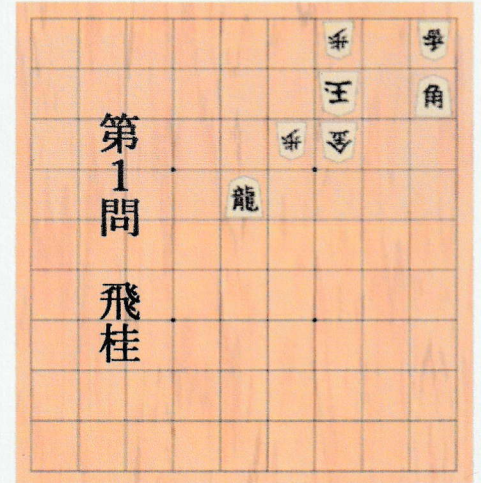
810-2866 (大沼) がダウンしました
070-2323-7091 をお願いします

令和5年7月20日(木) 1時30分～4時
例会は毎週木曜日 次は7月27日

詰将棋問題

3問正解は2点、2問正解は1点

- 7月27日は3時10分より懇親会です
1部 表彰式
2部 懇親会 クラブへの要望など出してください
- NO249 詰将棋問題は6名の方から解答が寄せられ、中二段 設楽竜王、花田七段、玉置七段、上野二段、秋山八段の皆さん 3問とも正解でした

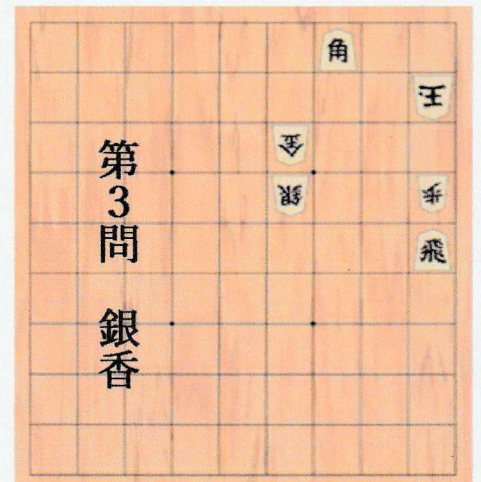


第1問
飛桂



第2問
飛角銀

前回の常識問題の答えは
1 (2) 2 (2) 3 (2) です



第3問
銀香

覚えていますか? Gary Cooper



「誰が為に鐘は鳴る」

詰将棋解答者番付			
1	設楽	竜王・九段	27
2	青田	九段	3
3	秋山	八段	29
4	玉置	七段	12
5	花田	七段	10
6	柳原	二冠・六段	6
7	中	二段	25
8	上野	二段	11
9	森田	二段	7
10			

NO249 詰将棋解答

- 第1問 1. ♞5一飛 2. ♞7二玉 3. ♞6三角 4. ♞同歩
5. ♞5二飛成 6. ♞8一玉 7. ♞7一馬 8. ♞同銀
9. ♞9二金
- 第2問 1. ♞1三桂 2. ♞同銀 3. ♞3一金 4. ♞2二玉
5. ♞2三銀 6. ♞3一玉 7. ♞3二角成
- 第3問 1. ♞3三飛 2. ♞2二玉 3. ♞3二桂成 4. ♞1二玉
5. ♞1三銀 6. ♞同桂 7. ♞2一角

将棋常識問題

- 4 実戦で同じ縦の筋に双方の駒が一直線に連なることがたまにあります。そうした形を何んといいますか。
(1) 駒ツリー (2) 駒一筋 (3) 駒柱
- 5 盤面の中央の5五に歩を伸ばして取った「位」の別名を何んといいますか。
(1) 富士山 (2) 天王山 (3) 大山
- 6 日本の将棋には外国の将棋にはない独特のルールがあります。それはどれですか。
(1) 相手から取った駒を使える (2) 自分の駒が敵陣に入ると成れる (3) 相手の駒や味方の駒を跳び越す駒がある