

シニア松塚将棋クラブ NO249

令和5年7月13日(木) 1時30分～4時

例会は毎週木曜日 次は7月20日

様

- 蒸し暑い日が続きます。日中は扇風機で我慢できても、夜はエアコンがなければ寝れません。毎年、地球の温度が少しずつ上昇しています。先進国はこの温暖化を何とかしなければ子や孫の時代、この地球に住めなくなります。
- NO248 詰将棋問題は6名の方から解答が寄せられ 設楽竜王、青田九段、中二段、花田七段、秋山八段が3問とも正解。上野二段が1問正解でした。

詰将棋解答者番付			
1	設 楽	竜王・九段	25
2	青 田	九 段	3
3	秋 山	八 段	27
4	玉 置	七 段	10
5	花 田	七 段	8
6	柳 原	二冠・六段	6
7	中	二 段	23
8	上 野	二 段	9
9	森 田	二 段	7
10			

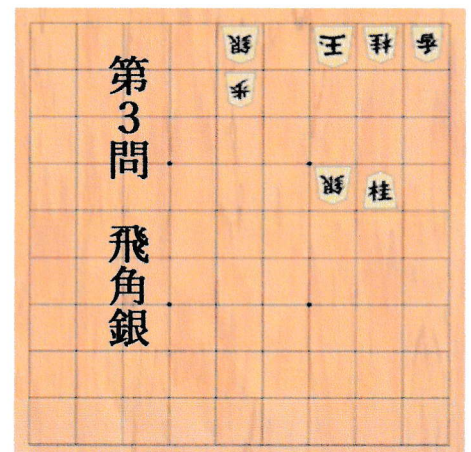
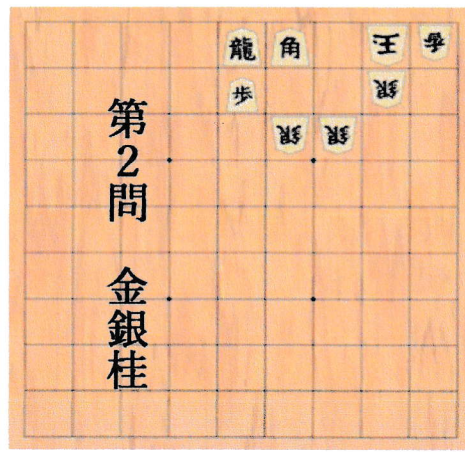
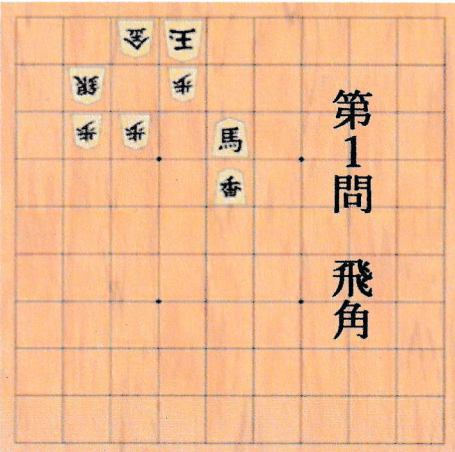
詰将棋問題

3問正解は2点

2問正解は1点

NO248 詰将棋解答

- 第1問 1.▲2五桂 2.△2三玉 3.▲1三飛 4.△同香
5.▲1二角 6.△同玉 7.▲2二銀成
- 第2問 1.▲3二飛 2.△2一玉 3.▲1二角 4.△同香
5.▲3一飛成 6.△同玉 7.▲3二桂成
- 第3問 1.▲2四桂 2.△同歩 3.▲2三金 4.△同玉
5.▲3二飛成 6.△同玉 7.▲4一角 8.△3三玉 9.▲4二銀



将棋常識問題

- 「実力制」名人戦の最初の名人はだれですか。
(1) 塚田正夫 (2) 木村義雄 (3) 坂田三吉
- 江戸時代後期に天野宗歩という民間の強豪がいました。
あまりにも強いことから何んと呼ばれましたか。
(1) 王将 (2) 棋聖 (3) 十段
- 序盤早々に桂を5段目に跳ねて攻める奇襲戦法を何んと言いますか。
(1) 早石田 (2) 鬼殺し (3) スズメ刺し

答えは詰将棋と一緒にどうぞ

7月27日(第4木)は3時までに対局をすませ

3時10分よりは懇親会を開催します。

欠席される方は20日までに大沼に連絡してください(810-2866)

詰将棋問題を約5年続けて来ましたが、新しい会員も増えて来ましたので、ここで一旦、白紙に戻し新しくスタートしたいと考えます。