

# にじみる 未来

ポイント

早い

ご相談いただいてから  
**最短0日**対応の実績

(内容によっては日数のかかるものもあります)

どこでも

必要に応じてどこへでも  
訪問します

(距離により交通費をご負担いただきます)

頼れる

いざという時にいつでも  
頼れます

(24時間対応の契約が必要です)

お電話で安否確認！

おしゃべり  
DE見守り

専属スタッフが週に1度お電話。おしゃべりを  
楽しみながらのさりげない見守り。「定期的な  
会話」が日常のハリや元気をアップ。  
いざという時には、さらに安心な訪問型サポ  
ート(別料金)も利用可能です。



月額利用料

お試し期間(最初の2ヶ月)割引

→3500円 → **2900円(税別)**

高齢者虐待に挑む

高齢者虐待実践研究

(日本社会福祉弘済会助成事業)

テーマ「高齢者虐待対応  
における課題の整理と  
その解決方法の考察」

あなたがいるから わたしがいる。



Stop Elder abuse

各種研修承ります

高齢者虐待、コミュニケーション技術、  
成年後見制度に関することなど。

# にじみるより 平成26年度の感謝をこめて

## 1. ご相談いただきました<57件>

## 2. 北風と太陽で支援を行っています<19件>

【にじみるが提供する主な支援内容】

- ・緊急時の連絡先、緊急時の対応
- ・成年後見制度関連支援
- ・悪徳販売など消費被害への対応、早期発見のための定期訪問確認
- ・生活困窮者への食事や宿所の一時的提供
- ・受診や買い物、趣味の集いなど外出のサポート
- ・入院、入所時の各種手続き、定期的な面会、郵便物管理等
- ・自分が弱った時を考え、病弱な家族や障害のある子どもへの支援などの依頼



自宅からホームへ引越したお客様。にじみるが連絡先となり対応しています。お客様のご依頼により、買い物に行ったり役所に書類を届けたりします。



「突然、親が死んだときは、家にひとり残され、頼る人もいなくて、もう生きていけないと思った。」  
「にじみると出会って、居場所ができて見捨てないで来てくれる人がいると思えて心強いよ。」  
「何より、あきらめていた親の墓参りに一緒に行けて、嬉しかった！」



## 3. 研修等を承りました<17件23回>

- ・特別養護老人ホームトータスホーム様
- ・特別養護老人ホームすまいる様
- ・足利市社会福祉協議会様
- ・栃木市、栃木市人権センター様
- ・特別養護老人ホーム桜の華様
- ・社会福祉法人こぶしの会様
- ・特別養護老人ホームせせらぎ様
- ・社会福祉法人せせらぎ会様
- ・特別養護老人ホームひらがさ喜の里様
- ・老人保健施設陽南様
- ・大田原市施設協議会様
- ・栃木市地域包括支援センター様
- ・矢板市、矢板市地域包括支援センター様
- ・矢板市ケアマネジャー様
- ・栃木市ケアマネジャー様
- ・大田原市社会福祉協議会様
- ・宇都宮大学終章学センター様

一般社団法人

社会福祉士事務所

にじみる



ご本人の意思を大切に、高齢者虐待や権利侵害のないひとりひとりが幸せだと思える地域を目指しています。  
特に、身よりのない人や親族と疎遠な人など孤立しがちな人を支える支援を重点的に行っています。  
にじみるが「幸せな人が増える種まき」になることを信じて・・・

# にホッとひと安心



にじみる福祉タクシー

## さあ！

## 出かけよう

車イスごと乗れる  
福祉車両です。  
行き先・目的  
は自由です。



運賃30分2950円

上三川町役場から30分で行ける場所(MapFan調べ)  
FKDインターパーク店まで片道12分。  
自治医大まで片道16分。  
獨協医大まで片道24分。  
宇都宮市役所・井頭公園まで片道30分。



### 実は安い！

障がい者の移動支援開始準備中

## 上三川町受託事業

### 生活困窮者緊急対応事業

生活困窮者発見時の緊急一時的な支援を行います。

まずはお気軽にお電話ください。  
一般社団法人

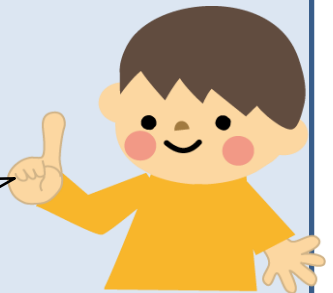
社会福祉士事務所にじみる

TEL/FAX 0285-56-7775

訪問型支援北風と太陽

## いざという時に安心できるお守り

例えば・・・



緊急時にかける

24時間の連絡受付

入院・入所の手続き・支援

亡くなったときのいろいろな手配

成年後見制度に関すること

など、日ごろから心配に思っていることに対応します。

入院入所・自宅は、問いません。

サポートは有料です。  
事前に見積書をご呈示  
します。  
初回相談は無料です。



あ り が と う



順不同にて失礼します。

賛助会員として応援くださった皆様  
「ご協力ありがとうございます。」

稲川洋様	猪瀬成男様	(株)一山様	伊藤隆様
伊豆内敬子様	伊豆内鉄工建設様	伊豆内康明様	上野律子様
植木真美様	上野誠一様	匿名様	老沼貴子様
川島康成様	金生幸様	熊坂由紀様	古本文昭様
古本裕一様	(株)佐藤材木店様	酒井奈津実様	佐藤利津子様
佐藤恵里香様	坂本一巳様	斉藤塗装工事店様	篠崎友香様
下野屋様	塩谷豊子様	鈴木麻衣子様	高橋未美様
田代貴世様	高島理恵様	高木真巳子様	高田組様
高田浩行様	戸室侑子様	中里麻美様	野沢恵美様
野口実様	野沢元英様	浜野英一様	橋本直美様
星野組様	星野明子様	松本優香様	村岡美智子様
森田真紀子様	やしお幼稚園様	李泰任様	

#### 賛助会員の募集をしています

当法人の目的に賛同し、事業を応援して下さる個人の方  
団体の方を募集しています。ご協力お願いいたします。

個人会員 1口 1,000円(年会費)

団体会員 1口10,000円(年会費)

#### 賛助会費のお振込み口座

○ゆうちょ銀行

<記号>10770 <番号>21710751

他行からお振込みいただく場合

<店番>078 <口座>普通2171075

○名義 一般社団法人社会福祉士事務所にじみる

一般社団法人  
社会福祉士事務所 にじみる

TEL/FAX 0285-56-7775

#### 開所時間

月曜日～金曜日 9時～17時(祝祭日を除く)

FAX・メールによる相談は24時間受付けています  
が、返信は上記時間内になります。

#### 住所

〒329-0618 栃木県河内郡

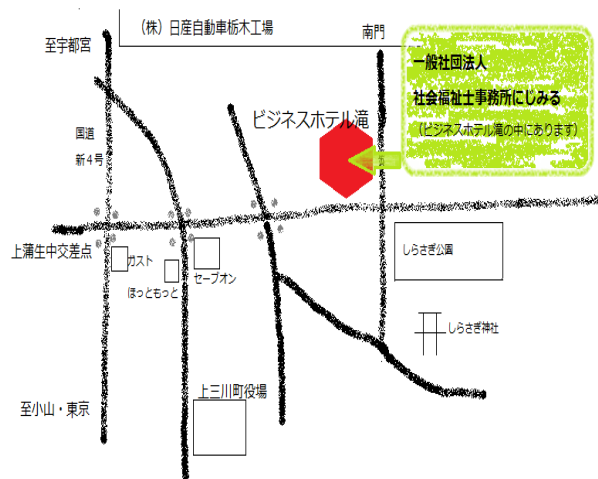
上三川町しらさぎ2-32-19(ビジネスホテル滝内)

#### メールアドレス

cswnijimiru@gmail.com

#### ホームページ

<http://www7b.biglobe.ne.jp/~nijimiru/>



## スタッフ

代表理事	上野 剛志(社会福祉士)
理事	田口 紀男(社会福祉士)
理事	高田 美保(社会福祉士)
職員	佐藤 佐和子(認定心理士)
監事	高橋 清人(司法書士)

