

2017

The Komase

Produced by Maruhide





No. 1 集魚ペレット

お魚キラーやびんどうに入れるだけ！
チャック付きで保存も可能！



No. 2 爆釣サビキ

先端を切ってカゴに押し出すだけ！
あっという間に釣りがスタートでき
手も汚れない！お得な1kg！常温OK！

No. 3 即席サビキ



アミエビを超えた！？
釣り場で即サビキ釣りが
出来る！集魚効果も抜群。

No. 4 アジ猛爆釣



アジのカゴ釣りに最適！
イワシ粉が入っているので
集魚効果も強力。アミエビ
に混ぜると効果倍増です！

No. 5 イワシミンチパウダー



東北地方でとれたイワシを
原料にしております。
イワシの臭いで様々な魚が
集まります！

No. 6 かんたんコマセ



初心者の方にもコマセ釣りの
楽しさを！アミエビ1kg
を混ぜればコスバに優れた
コマセが簡単に出来ます。



No. 7
モイスト



だんご釣りの粘度調整
&集魚効果。海水中で練っ
てもOK！養殖筏周りの
釣りに適しています。

No. 8
めっちゃ海苔でえー



コマセに入れてパワー
UP！海苔の臭いでどん
どん魚を寄せ付けます。

No. 9
激アツカキガラ



遠投性&集魚効果向上！
特にクロダイ、マダイに
効きます！水質浄化効果
も有り。

No. 10
速攻練り餌



餌の大きさも自由に調整
可能な為、メジナ/グレ
クロダイ/チヌも狙いま
す！

No. 11
全員集合α



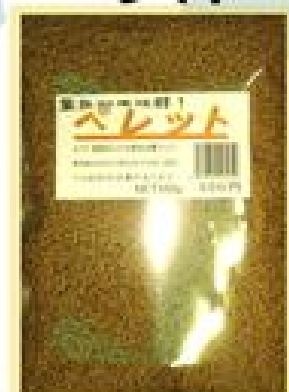
押麦/大麦/コーンと沈
降速度の違う成分を配合
する事により視覚効果を
刺激します。

No. 12
三色麦



沈下速度の異なる麦を
配合。単品より長く
刺激します。

No. 13
ペレット



良質のイワシ等の魚粉を
原料としている為、その
まま撒いても、漬して
練って練り餌にも！

No. 14
ビッグダンゴ6.3Kg



海水を加えると約10Kg
のダンゴになります！
濁りと甘い香りで獲物を
引き寄せます！

No. 15
ビッグダンゴS



ビッグダンゴ6.3Kgだと
少し足りない... 2袋で
だと多い。そんな時には
これ！ちょい足しサイズ！

No. 16
ビッグふかせ



低コストで3.3Kgのポリ
ューム！粘り、濁り、
遠投性抜群！

No. 17
オリジナルチヌL



マルヒテ社長極秘レシピ
採用のオリジナル配合餌！
無印パッケージでの販売
も行っております。

No. 18
オリジナルチヌS



L=2.8Kg
S=1.4Kg

No. 19
地磯グレ



食用パン粉をメインに配合。まとまりが良く使い勝手抜群！イワシ粉入りで集魚もバッチリ！

No. 20
地磯グレ遠投Type



地磯グレをベースにより遠くのポイントを狙えるように配合しました。

No. 21
地磯グレ磯海苔



地磯グレをベースに青海苔を大量配合（地磯グレの2倍）しました！海苔の香りが魚を魅了します

No. 22
伊豆のグレ



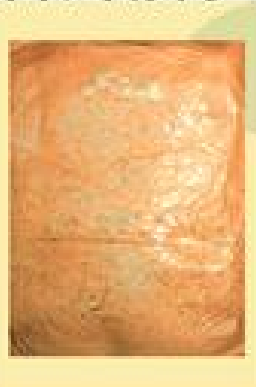
集めて浮かして釣る伊豆の釣りの為だけに配合！押し麦など沈みの早い物が入っておりません。

No. 23
オリジナルグレ L



マルヒテ社長極秘レシピ採用のオリジナル配合餌！無印パッケージでの販売も行っております。

No. 24
オリジナルグレ S



L=2.4Kg
S=1.2Kg

No. 25
マジックおから



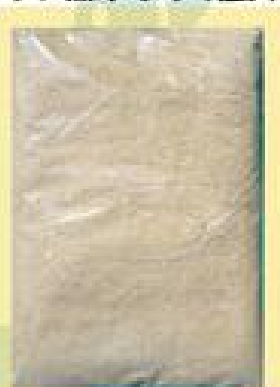
おからにオキアミ粉を配合。コマセの増量剤に！

No. 26
アミパン



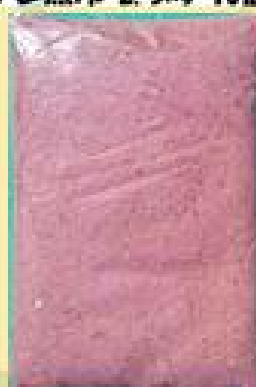
パン粉にオキアミ粉を配合。コマセの増量剤に！

No. 27
千ヌ無印 3Kg 9個入



コストに拘りつつも、品質は出来るだけ落とさない！そんなコストパフォーマンスの高い千ヌ/グレ（共に7カセ釣用）の配合餌です！釣果も期待できる様に配合しました！

No. 28
グレ無印 2.5Kg 10個入



* お問い合わせ先 *

〒425-0027

静岡県焼津市栄町3-4-13

TEL: 054-626-4474

FAX: 054-629-3175

EMAIL: maruhide@hb.tp1.jp

マルヒテ
有限会社 丸英