





Minako.o



# ツバメ、子育て中

ツバメさんがヒナを育てに来ています

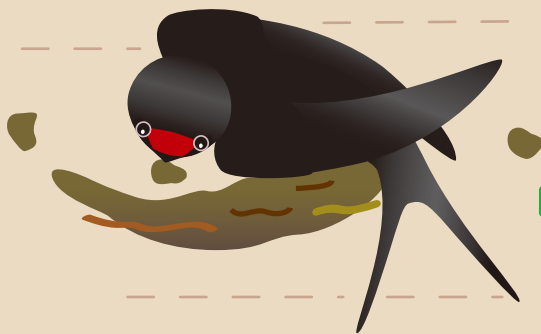
ヒナが巣立つまで

見守ってあげてください

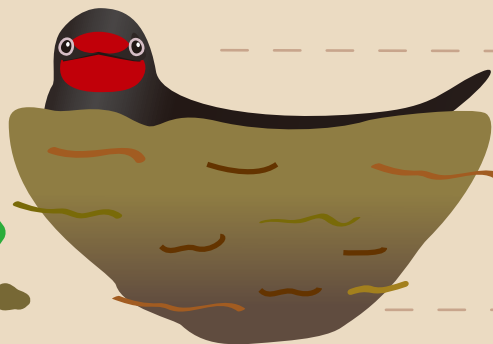
# フンにご注意ください

フンがたくさん落ちるのは  
ヒナが巣立つ前の約 2 週間だけです

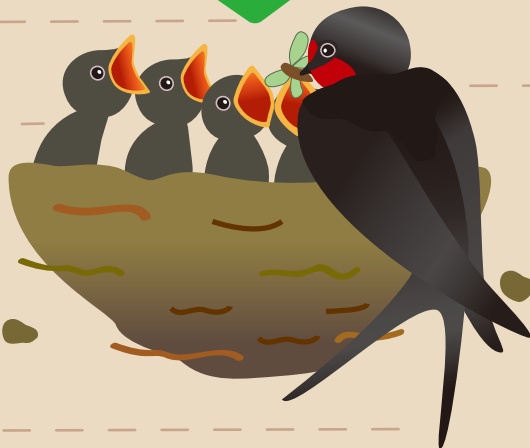
# ● ヒナが巣立つまで ●



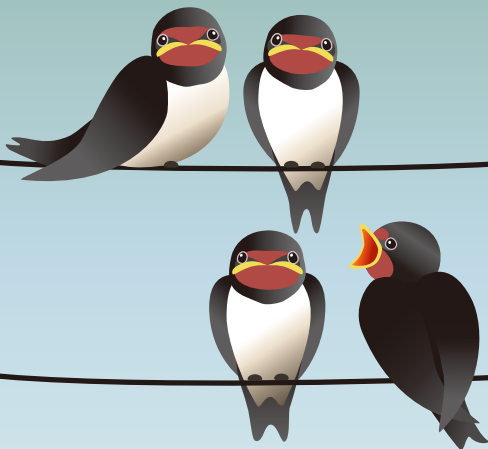
泥と枯れ草で巣を作ります



2週間、卵を温めます



3週間、エサの虫をあたえます

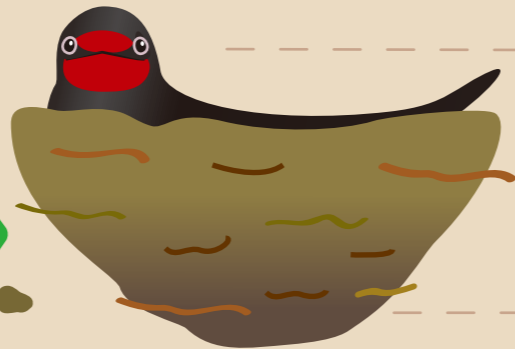


巣立ちました!!

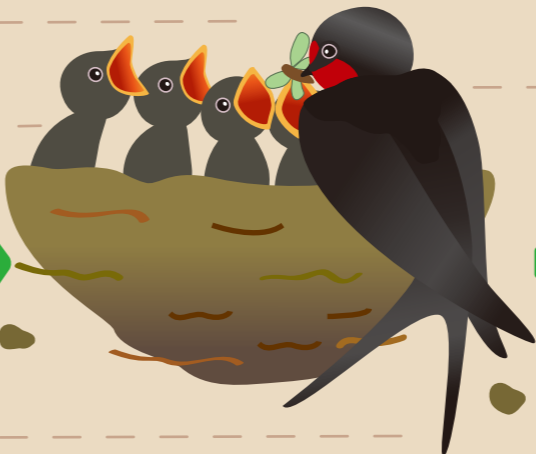
## ● ヒナが巣立つまで ●



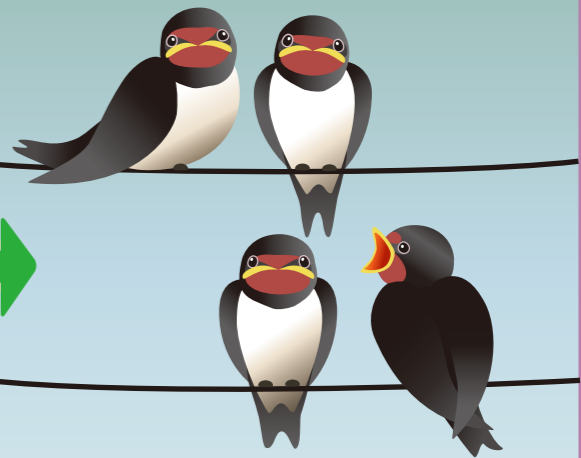
泥と枯れ草で巣を作ります



2週間、卵を温めます



3週間、エサの虫をあたえます



巣立ちました!!