

座学知識習得度確認レポート

氏名 _____

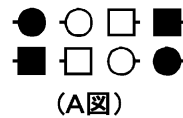
課題1 次の文章の(カッコ)に入るべき適当な言葉を下記の枠の中から選びその数字を記入しなさい。

- (1). スクエアダンスの動作の組み立ては()、()、()、()の4つの要素(FASR)で構成されている。
- (2). FORMATIONとは()と()で定義される。
- (3). ARRANGMENTとはBOYとGIRLとの()で定義される。
- (4). SEQUENCEとは()で定義される。
- (5). RELATIPNSHIPとは()で定義される。

- | | | |
|-----------------|---------------------------|--------------|
| 1. RELATIONSHIP | 2. GEOMETRIC SHAPE(幾何学的形) | |
| 3. ダンサーの配列順序 | 4. DIRECTION(方向) | 5. FORMATION |
| 6. パートナーの関係 | 7. ARRANGMENT | 8. SEQUENCE |
| 9. 配列組み合わせ | | |

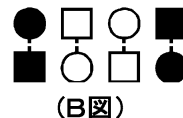
課題2 右図のポジションの呼称を下記の枠の中から選びその数字を(カッコ)に記入しなさい。

- (1). A図の■●を()と呼ぶ



- (2). A図の□○を()と呼ぶ

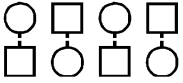
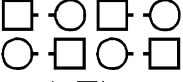
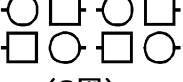
- (3). B図の■●を()と呼ぶ



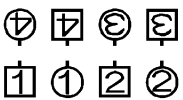
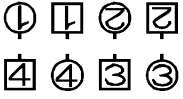
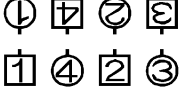
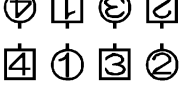
- (4). B図の□○を()と呼ぶ

- | | | | |
|----------|----------|--------|-----------|
| 1. センターズ | 2. リーダーズ | 3. エンズ | 4. トレーラーズ |
|----------|----------|--------|-----------|

課題3 右の図のフォーメーションの呼称を線でつなぎなさい。

- | | | |
|---------|------------|--|
| (1). A図 | ・エイチェンスルー | 
(A図) |
| (2). B図 | ・フェーシングライン | 
(B図) |
| (3). C図 | ・トレードバイ | 
(C図) |

課題4 右の図の隊形の男女のシークエンスのオーダーの組み合わせを線でつなぎなさい。

- | | | |
|---------|--------------------------|--|
| (1). A図 | ・ 男性アウトオーダー
女性インオーダー | 
(A図) |
| (2). B図 | ・ 男性インオーダー
女性アウトオーダー | 
(B図) |
| (3). C図 | ・ 男性インオーダー
女性インオーダー | 
(C図) |
| (4). D図 | ・ 男性アウトオーダー
女性アウトオーダー | 
(D図) |

座学知識習得度確認レポート(解答)

課題1:(1). スクエアダンスの動作の組み立ては(5)、(7)、(8)、(1)の4つの要素(FASR)で構成されている。

- (2). FORMATION とは(2)と(4)で定義される。
- (3). ARRANGMENT とは BOY と GIRL との(9)で定義される。
- (4). SEQUENCE とは(3)で定義される。
- (5). RELATIONSHIP とは(6)で定義される。

課題2:(1). A 図の■●を(2)と呼ぶ

- (2). A 図の□○を(4)と呼ぶ
- (3). B 図の■●を(3)と呼ぶ
- (4). B 図の□○を(1)と呼ぶ

課題3:(1). A 図---フェーシングライン

- (2). B 図---エイチェンスルー
- (3). C 図---トレードバイ

課題4:(1). A 図---男性インオーダー、女性インオーダー

- (2). B 図---男性アウトオーダー、女性アウトオーダー
- (3). C 図---男性インオーダー、女性アウトオーダー
- (4). D 図---男性アウトオーダー、女性インオーダー

課題5:(1). A 図 ⇒ B 図 (3)

- (2). A 図 ⇒ C 図 (1)

課題6:(1). ダンサーがセットを壊すことなく踊れる動作の開始体型を整理したプログラム(3)

- (2). 比較的セットが壊れやすい動作の開始体型を整理したプログラム(1)