

Sasaki Yuta's Design Works

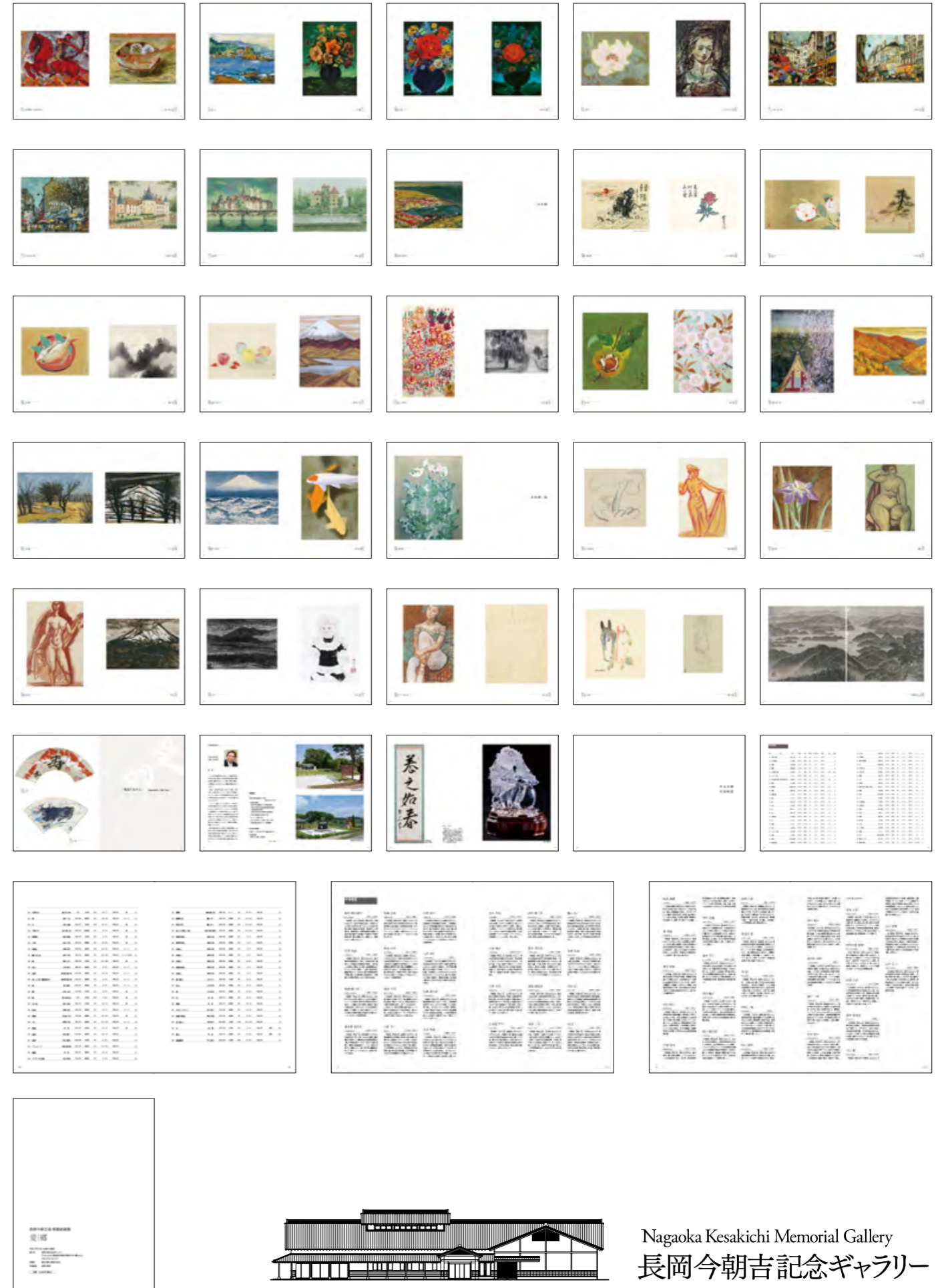
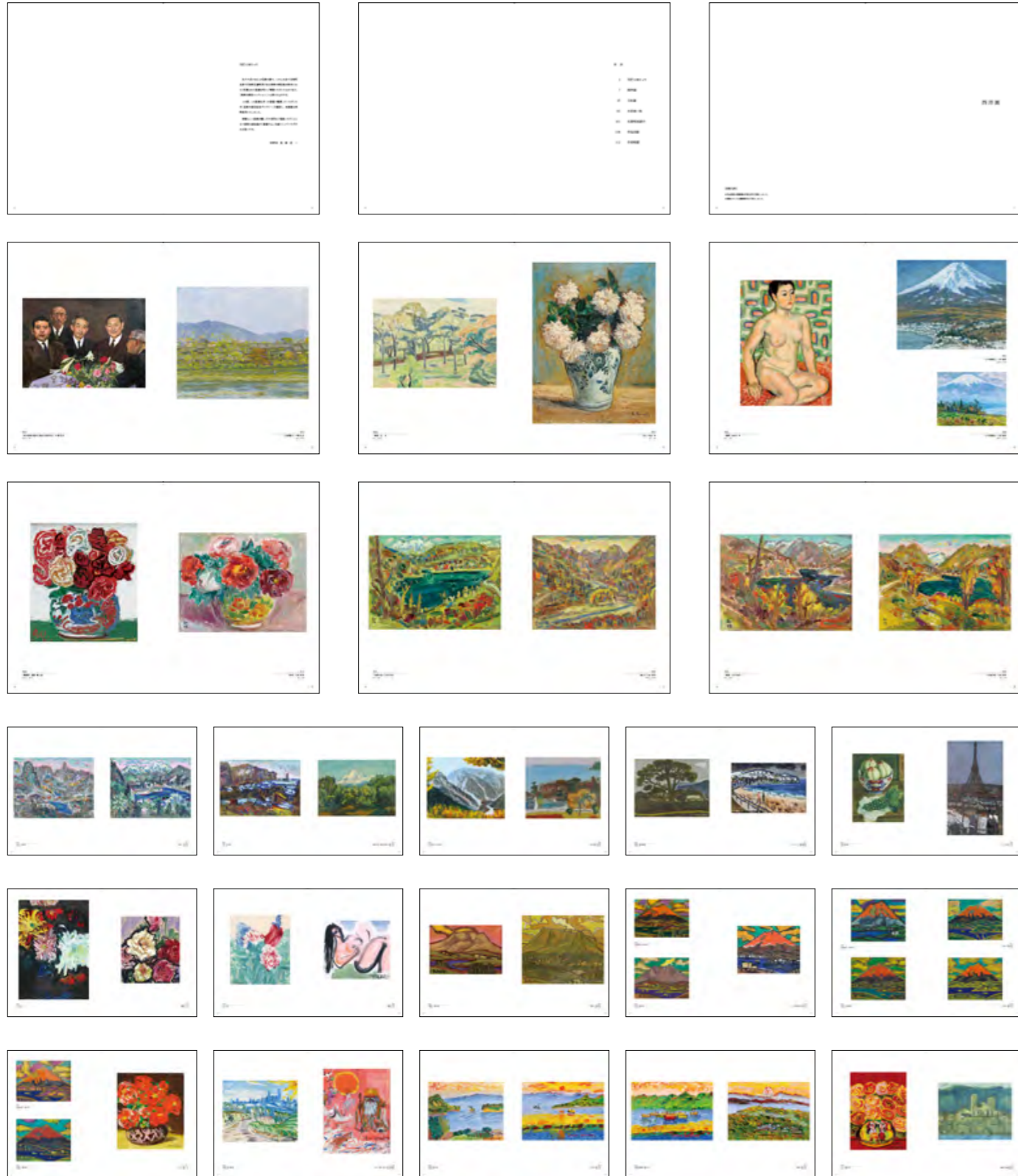
COLLECTION OF PICTURES

長岡今朝吉 翁 寄贈絵画集「愛郷」

size | 300 × 213 (297 × 420) ・120pages

tools | Adobe Illustrator, InDesign, Photoshop

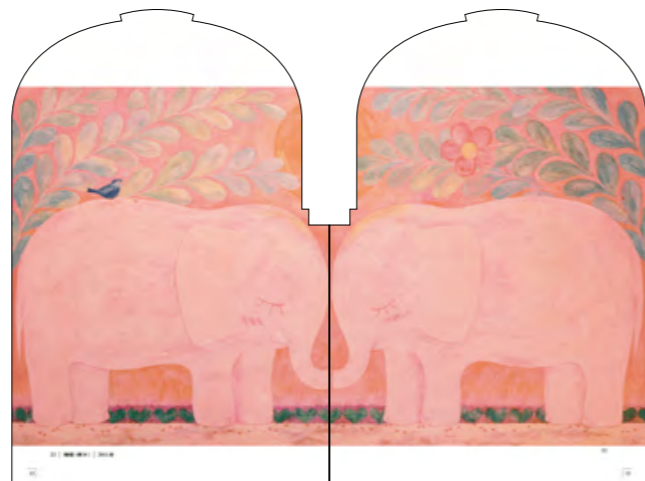
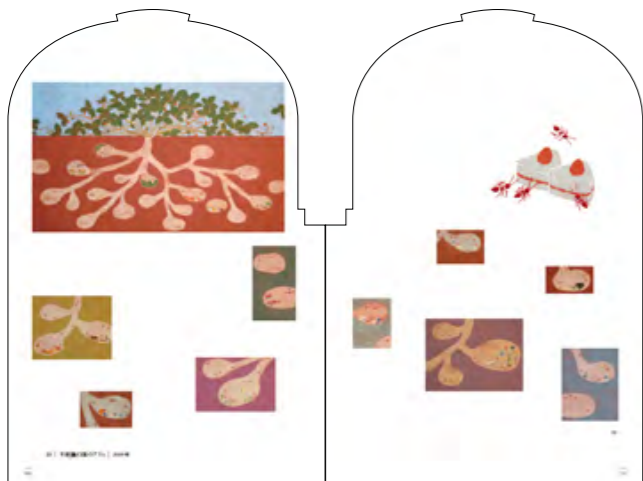
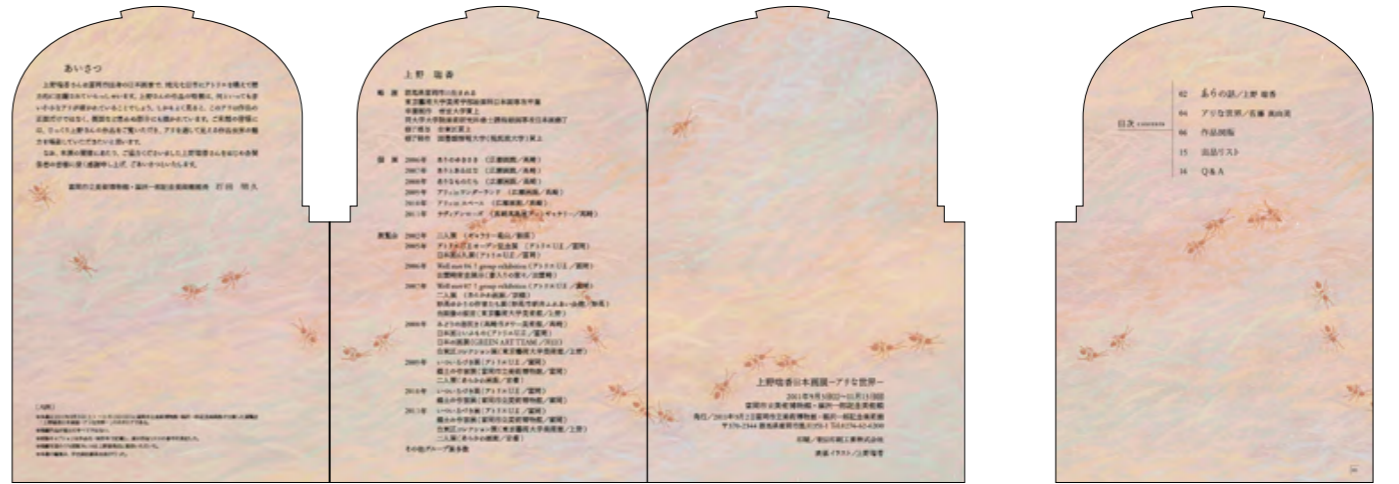
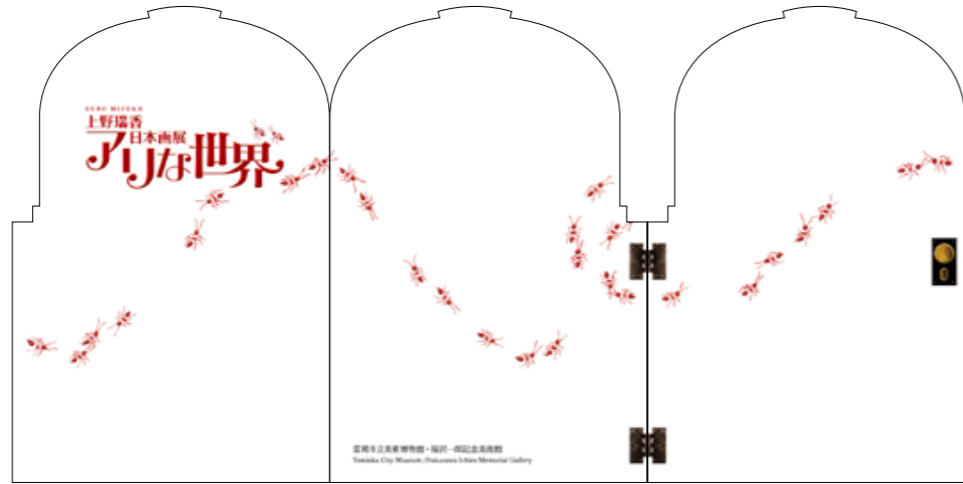
works | デザインレイアウト、ロゴデザイン、イラスト作成



Nagaoka Kesakichi Memorial Gallery
長岡今朝吉記念ギャラリー

Collection of Pictures Works

Collection of Pictures Works

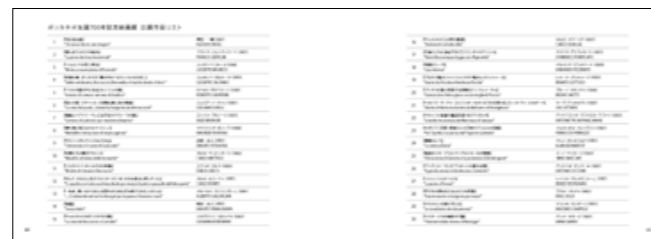
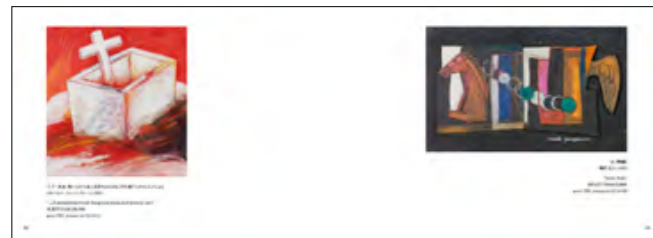


「ボッカチオ」生誕700年記念絵画展

size | 150 × 210 (150 × 420) ・44pages

tools | Adobe Illustrator, InDesign, Photoshop

works | エディトリアルデザイン(組変更)、レイアウト調整

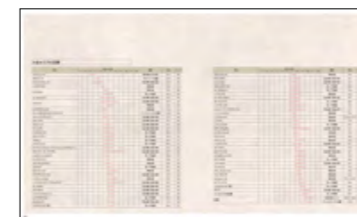


たたずむ。中之条「佇む」TATAZUMU

size | 249 × 210 (249 × 420) ・124pages

tools | Adobe Illustrator, InDesign, Photoshop, Kashmir3D

works | デザインレイアウト、ロゴデザイン、イラスト作成、Map作成、
画像加工、画像補正





野反瀬で出会う花々

野反瀬は、中ノ島の東部の中央部に位置します。沢・野原の二大自然を兼ね、観光客も多く訪れる場所です。山のふもとに広がる野原のなかで咲き誇る花は、春から初夏にかけての観光客の目玉です。野原のふもとには、中ノ島の自然の宝庫、野原のふもとには、中ノ島の自然の宝庫、野原のふもとには、中ノ島の自然の宝庫。

アサギ	アサギ	アサギ	アサギ	アサギ
アサギ	アサギ	アサギ	アサギ	アサギ
アサギ	アサギ	アサギ	アサギ	アサギ
アサギ	アサギ	アサギ	アサギ	アサギ
アサギ	アサギ	アサギ	アサギ	アサギ



伊勢エリア

伊勢エリアは、中ノ島の東部の中央部に位置します。沢・野原の二大自然を兼ね、観光客も多く訪れる場所です。山のふもとに広がる野原のなかで咲き誇る花は、春から初夏にかけての観光客の目玉です。野原のふもとには、中ノ島の自然の宝庫、野原のふもとには、中ノ島の自然の宝庫、野原のふもとには、中ノ島の自然の宝庫。

CONTENTS

- 伊勢エリアの概要
- 伊勢エリアの花の見所
- 伊勢エリアの花の見所マップ

伊勢エリアの花の見所

The highlights of Ise area's flower

伊勢エリアの花の見所マップ



中之島・名久田エリア

中之島・名久田エリアは、中ノ島の東部の中央部に位置します。沢・野原の二大自然を兼ね、観光客も多く訪れる場所です。山のふもとに広がる野原のなかで咲き誇る花は、春から初夏にかけての観光客の目玉です。野原のふもとには、中ノ島の自然の宝庫、野原のふもとには、中ノ島の自然の宝庫、野原のふもとには、中ノ島の自然の宝庫。

CONTENTS

- 中之島・名久田エリアの概要
- 中之島・名久田エリアの花の見所
- 中之島・名久田エリアの花の見所マップ

中之島・名久田エリアの花の見所

The highlights of Nakajima and Nakiwada area's flower

中之島・名久田エリアの花の見所マップ



沢田エリア

沢田エリアは、中ノ島の東部の中央部に位置します。沢・野原の二大自然を兼ね、観光客も多く訪れる場所です。山のふもとに広がる野原のなかで咲き誇る花は、春から初夏にかけての観光客の目玉です。野原のふもとには、中ノ島の自然の宝庫、野原のふもとには、中ノ島の自然の宝庫、野原のふもとには、中ノ島の自然の宝庫。

CONTENTS

- 沢田エリアの概要
- 沢田エリアの花の見所
- 沢田エリアの花の見所マップ



