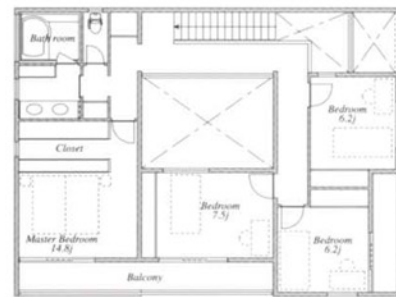
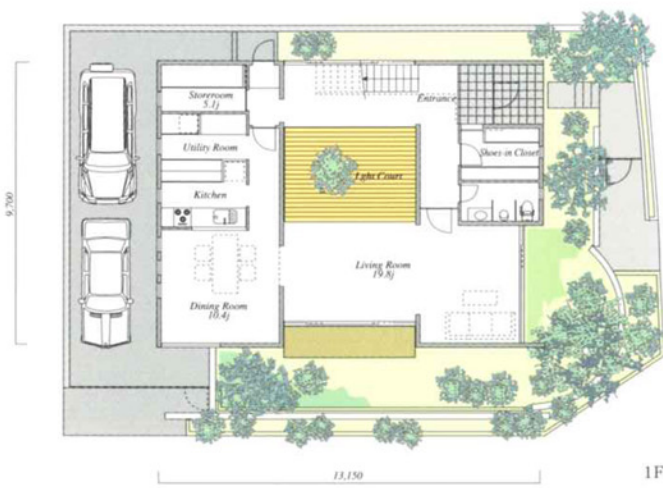




TYPE D



■敷地面積	295.94㎡ / 89.5坪	■床面積表	㎡	坪
■建築面積	112.2㎡	2F	89.8	27.2
■延床面積	192.1㎡	1F	102.3	30.9
■建築率	37.9%	合計	192.1	58.1
■容積率	64.9%			



■構造	木造	在来軸組工法
■外部仕上	屋根	天然スレート瓦
	外壁	アクリル系塗材厚吹きコテ押え
	玄関ポーチ	御影石(本石)
	玄関扉	木製オリジナル扉
	サッシ	住宅用断熱アルミサッシ 硝子:複層ガラス