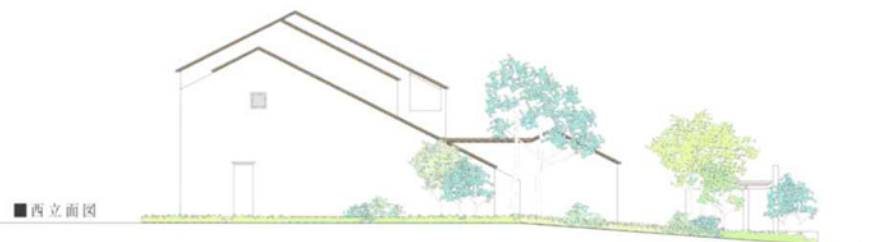




# TYPE B



■敷地面積 365.41㎡ / 110.5坪		■床面積表	
		㎡	坪
■建築面積	143.9㎡	2F	87.0 26.3
■延床面積	215.5㎡	1F	128.5 38.9
■建蔽率	39.4%	合計	215.5 65.2
■容積率	59.0%		



- 構造 木造 在来軸組工法
- 外部仕上 屋根 平板瓦
- 外壁 珪藻土ブラッシング仕上げ
- 玄関ポーチ 御影石(本石)
- 玄関扉 木製オリジナル扉
- サッシ 住宅用断熱アルミサッシ 硝子:複層ガラス