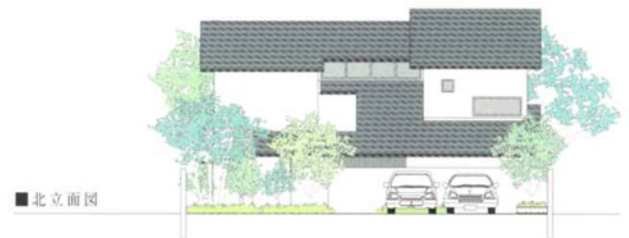




TYPE A



■敷地面積	365.41㎡ / 110.5坪	■床面積表	㎡	坪
■建築面積	144.7㎡	2F	88.1	26.7
■延床面積	211.4㎡	1F	123.3	37.3
■建蔽率	39.6%	合計	211.4	64.0
■容積率	57.9%			



- 構造 木造 在来軸組工法
- 外部仕上 屋根 平板瓦
- 外壁 珪藻土ブラッシング仕上げ
- 玄関ポーチ 御影石(本石)
- 玄関扉 木製オリジナル扉
- サッシ 住宅用断熱アルミサッシ 硝子:複層ガラス