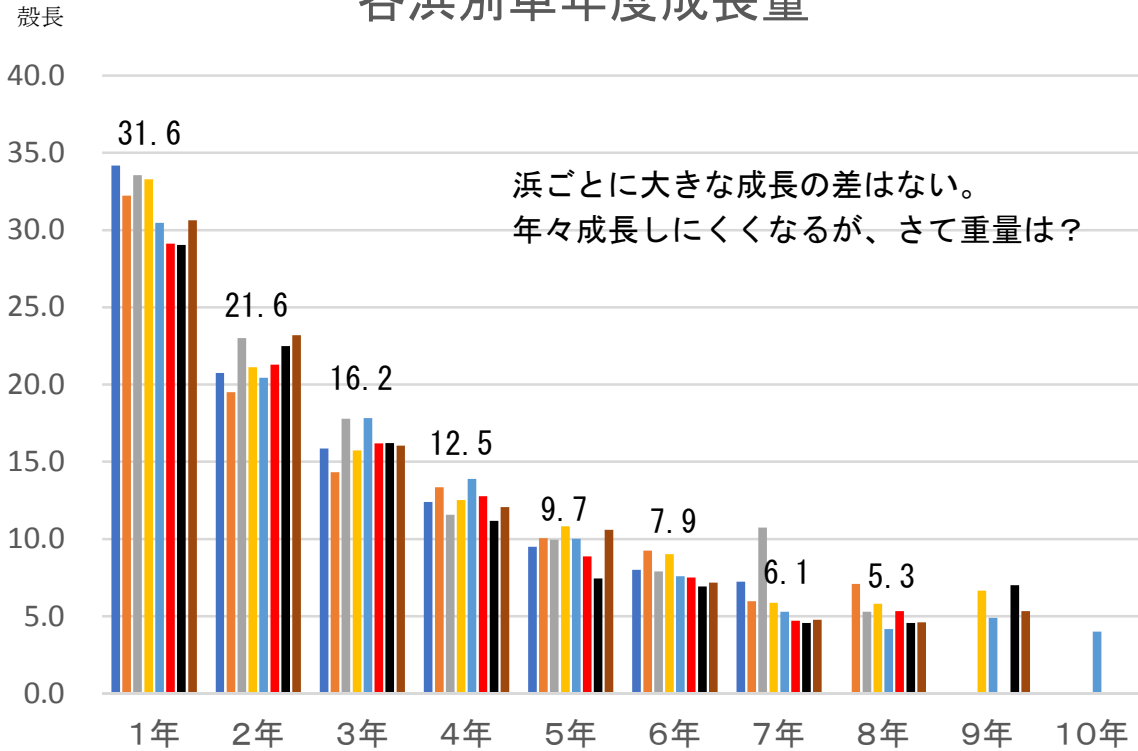
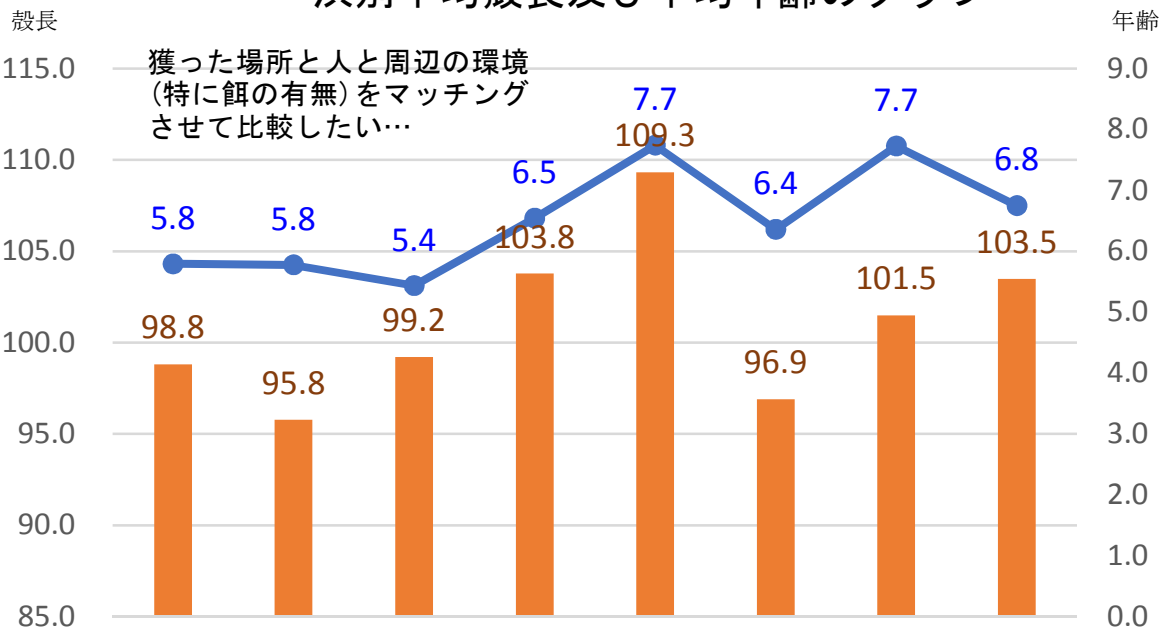


各浜別単年度成長量



九戸地区の初年度から毎年の成長を浜別に比較しましたが大きな差はありませんでした。

浜別平均殻長及び平均年齢のグラフ



若年だから小型貝の浜、高年齢だから大型貝の浜は理解できるが、高年齢でも小型貝の浜があったりすることが分かる。

平均殻長 平均年齢