

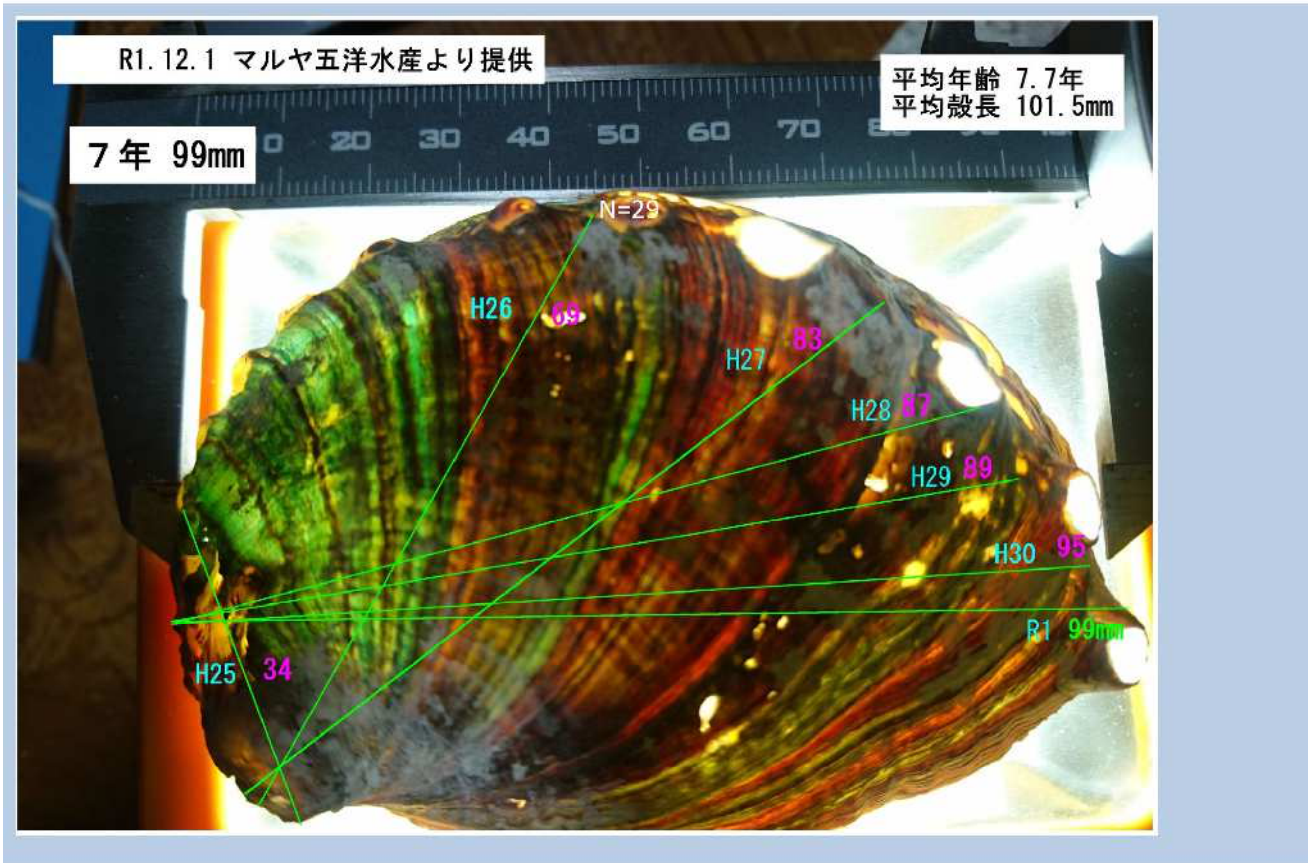
# アワビ資源を有効に利用するために

- ① 餌となる昆布を安定供給
- ② 年度毎の資源量に見合った漁獲
- ③ 調査（資源量、餌料、生態(稚貝、やせ貝、天敵等)）
- ④ **P**lan(計画)・**D**o(実行)・**S**ee(見直し)・**A**ction(対策行動)

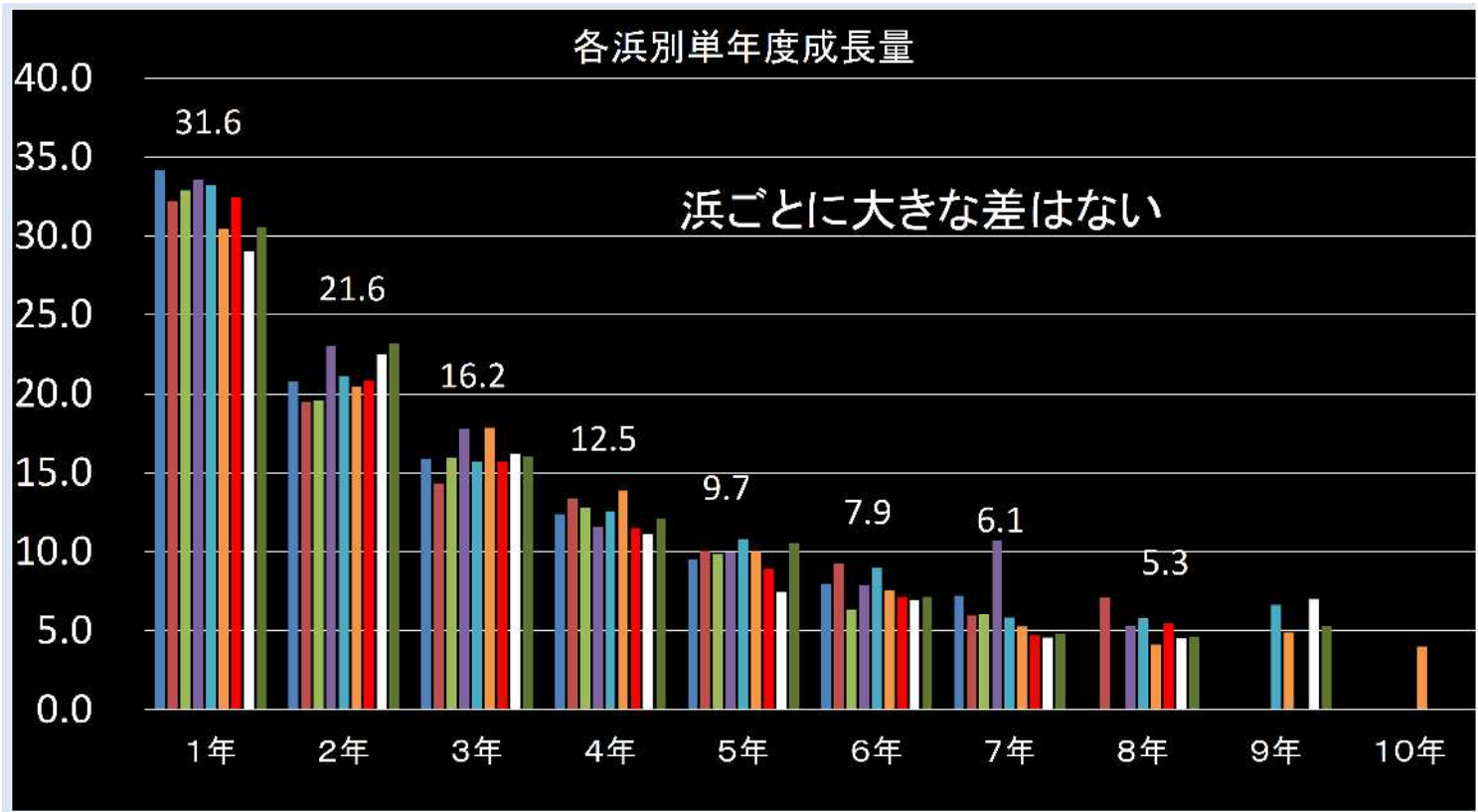
1



2



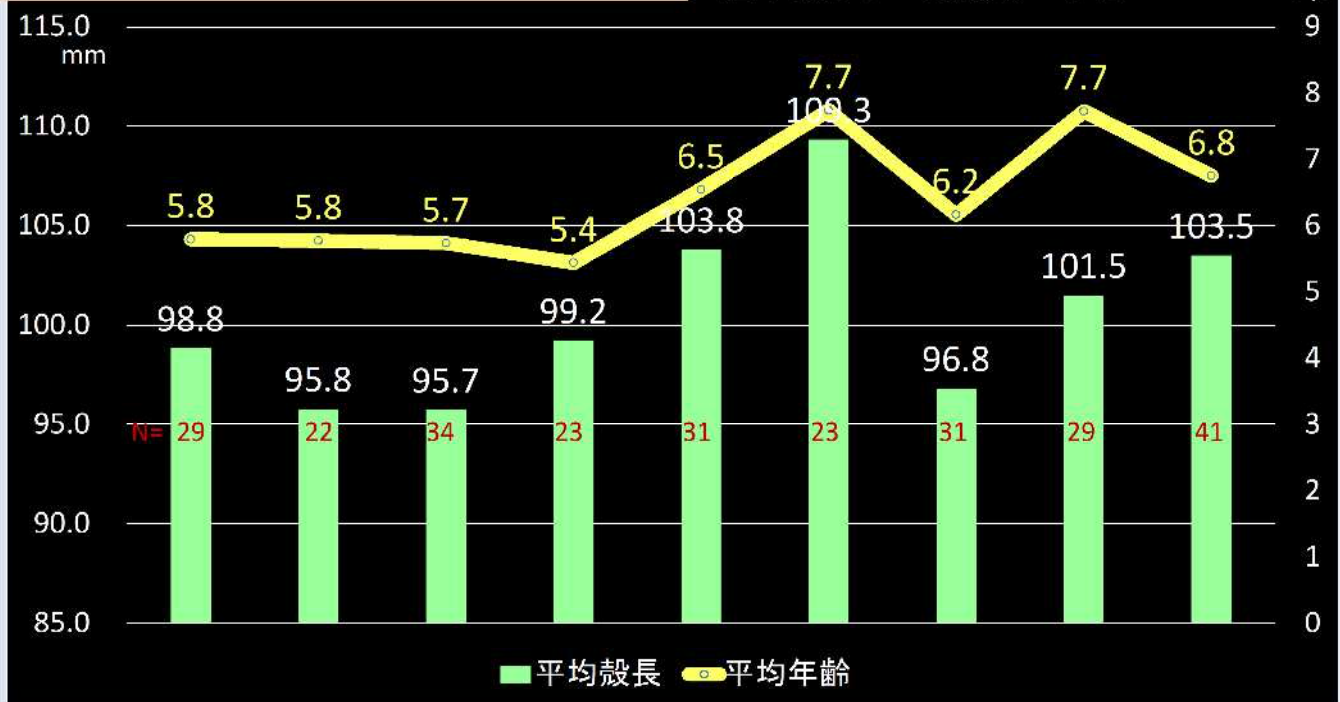
3



4

獲った場所・人・周辺環境(特に餌の有無)をマッチングして比較してみたい

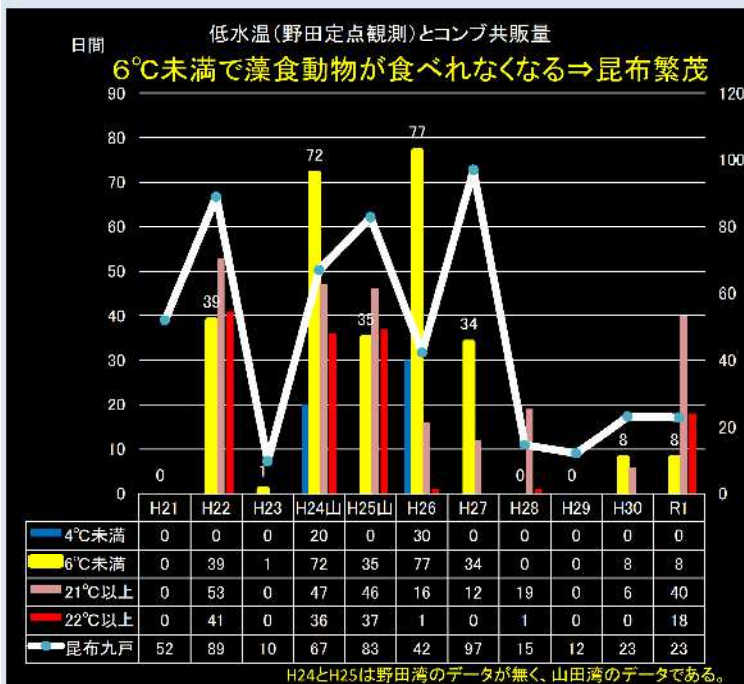
### 組合別平均殻長・年齢



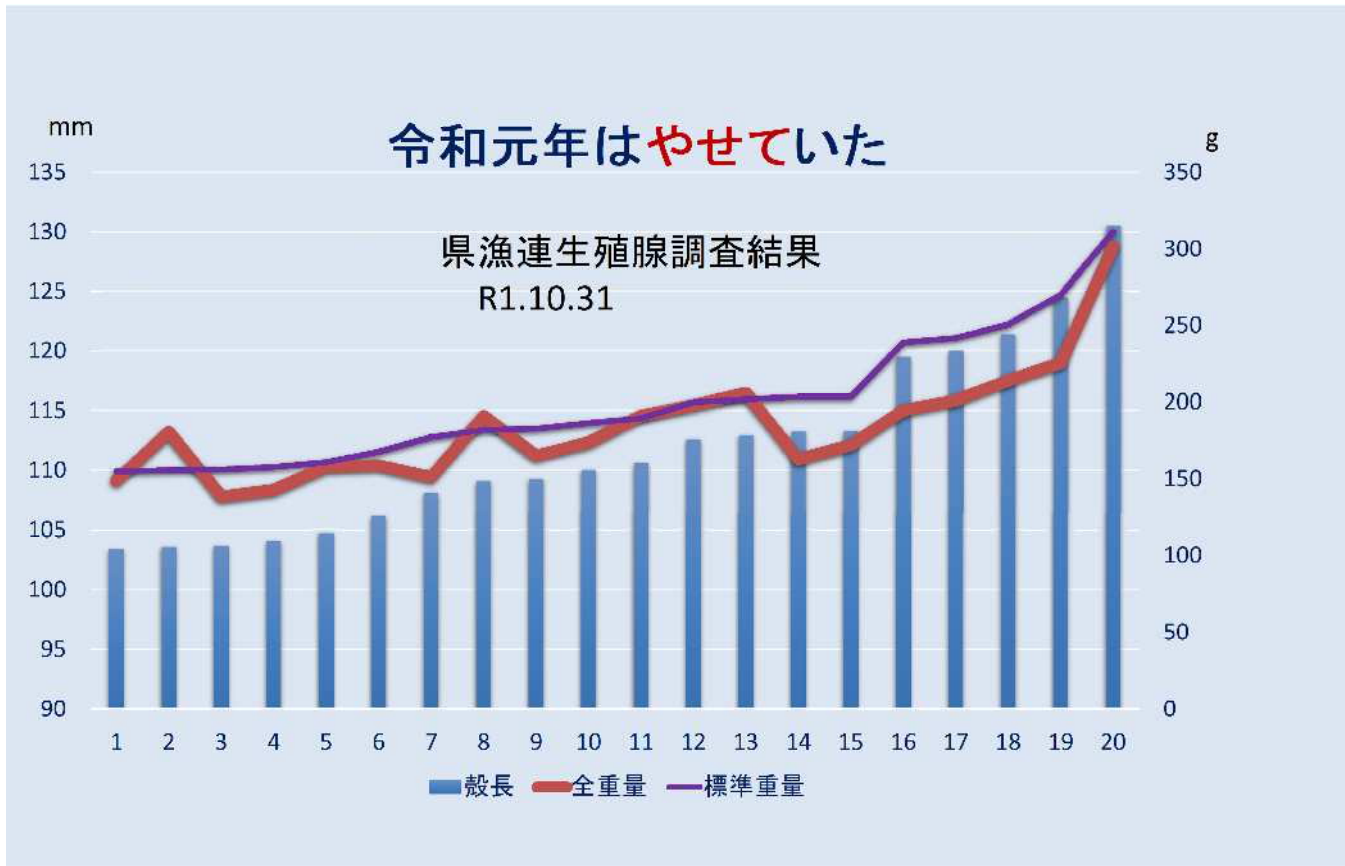
昆布はH23の津波後H24~H27豊漁。  
6°C未満の日数が34日以上。  
H28以後は磯焼けが継続して昆布不漁。

R元年の不漁はアワビの個数の減少以外に肥満率低下による原因もある。

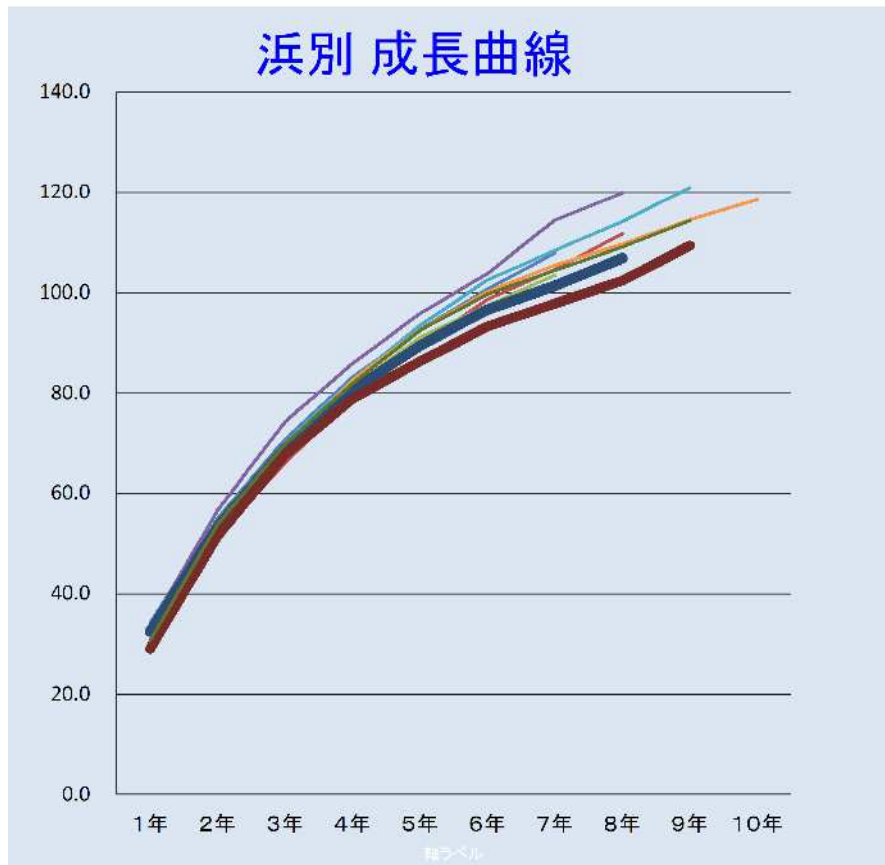
餌がある27年以前と餌不足の28年以後の年成長に差がなく、むしろ個体差が大きい。



小子内浜		R1.12.7個人取り							単位:mm
平均	H24	25	26	27	28	29	30	R01	
5才	n=30	うち放流17		31	17	20	14	11	
6才			34	20	16	11	9	6	
7才		28	21	17	11	9	8	5	
8才		33	18	15	10	9	9	6	
宿戸		R1.12.22個人取り							
平均	H24	25	26	27	28	29	30	R01	
5才	n=27	うち放流4		35	22	18	14	9	
6才			30	22	15	18	8	6	
7才		27	23	16	12	10	9	5	
8才		25	19	24	7	13	9	6	



7



8