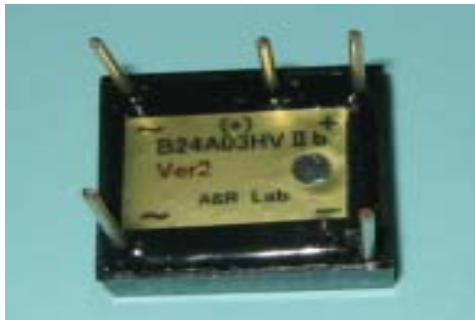


2nd generation series of power supply circuit module

B24A06HVer、**B24A10HVer**、**B24A22HVer**、
B24A35UVer **B24A45UVer** **B24A60UVer** (特許第4126357号)

For Semiconductor AMP \pm power supply & High-tension B for Tube AMP
 RATING Peak Forward Current 24A Peak Reverse Voltage 60N ~ 600V



~ B24A⁽⁺⁾06HV + 2nd generation series of power supply circuit

~ A & R Lab -

外形寸法
 30 × 27 × H9
 (+ リード線)

B24A06HV ピーク順電流 24A 耐圧：60VAC max 37V ¥10,000
 B24A10HV ピーク順電流 24A 耐圧：100VAC max 64V ¥11,000
 B24A22HV ピーク順電流 24A 耐圧：220VAC max 140V ¥12,000
 B24A35UVer ピーク順電流 24A 耐圧：350VAC max 210V ¥15,000-
 B24A45UVer ピーク順電流 24A 耐圧：450VAC max 310V ¥16,000-
 B24A60UVer ピーク順電流 24A 耐圧：600VAC max 420V ¥18,000-

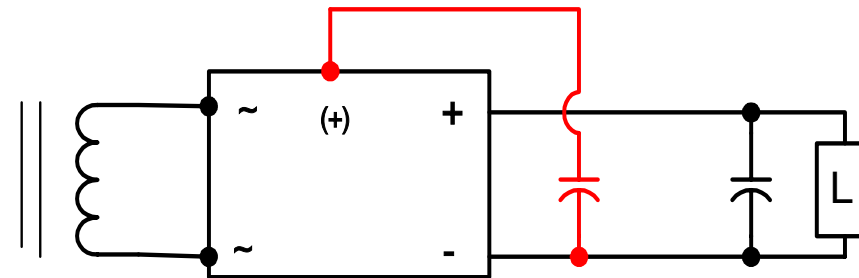


Fig1

赤字 第2世代追加分

特徴

* 従来電源回路の宿命、CからDiに切り替わる時、Cの過渡現象、から負荷に電流の供給されない時間帯が存在(毎サイクル2回、推定約950 μ s、約10%の音声信号の欠落)、第2世代電源モジュールはその部分に電流を供給、リップルのP-Pを約50~60%改善。電池電源を超える直流の供給が可能になります。

* 従来整流回路に比べ、音声信号の欠落を改善、電源回路のS/N比が改善され**倍音再生(自然界の音)**可能になります。

使用条件

*、赤字追加コンデンサはメインCの2倍が推奨です。

* 電流定格はチップ電流定格です、実機では取り付け温度環境でパッケージ熱抵抗が変ります、モジュール温度で70 以下をおすすめします。

A & R Lab 代表 出川三郎
 住所 〒257-0001 秦野市鶴巻北3-10-23
 TEL、FAX 0463-76-9606
 mail : sdegawa@mvd.biglobe.ne.jp