

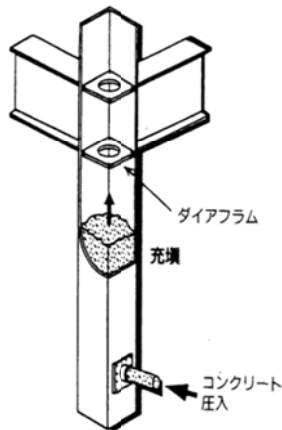
# コンクリート充填構造の施工

## ■ コンクリート充填鋼管構造

### ■ コンクリート充填鋼管構造の概要

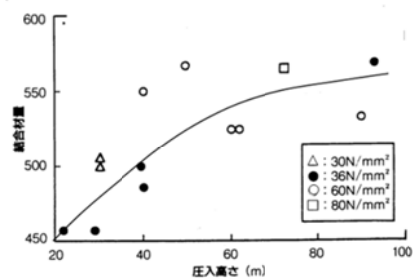
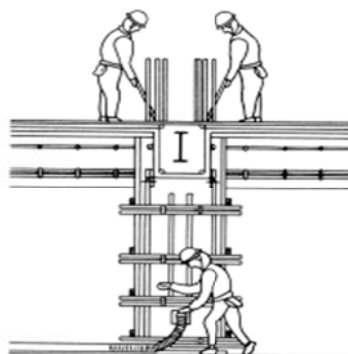
超高層建築では、鋼管柱の鋼材肉厚の減少、剛性の向上による風ゆれや微振動の防止を目的として、コンクリート充填鋼管コンクリート構造が採用されている。

コンクリート充填鋼管構造の施工においては、コンクリートポンプによる圧入工法が一般的に採用される。コンクリートの圧入施工においては、圧入高さ、充填性を考慮したコンクリートの配合計画と圧送計画が重要である。



コンクリート圧入口スライドバルブ

## ■ SRC造のコンクリート圧入工法



ファイル名 : コンクリート充填構造  
フォルダー : H:\和美\ホームページ資料\コンサル業務\原稿  
テンプレート : C:\Documents and Settings\Hiroki Wami\Application  
Data\Microsoft\Templates\Normal.dotm

表題 :

副題 :

作成者 : Hiroki Wami

キーワード :

説明 :

作成日時 : 2010/10/05 9:48:00

変更回数 : 5

最終保存日時 : 2010/10/08 18:51:00

最終保存者 : Hiroki Wami

編集時間 : 99 分

最終印刷日時 : 2010/11/15 9:56:00

最終印刷時のカウント

ページ数 : 1

単語数 : 6 (約)

文字数 : 38 (約)