

# 宍道湖産しじみ貝殻による漆喰

## 漆喰の製造

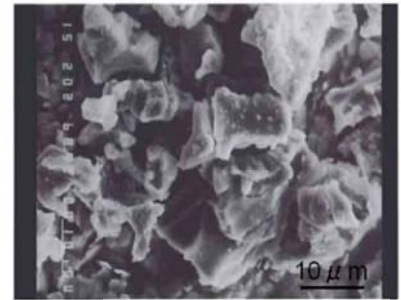
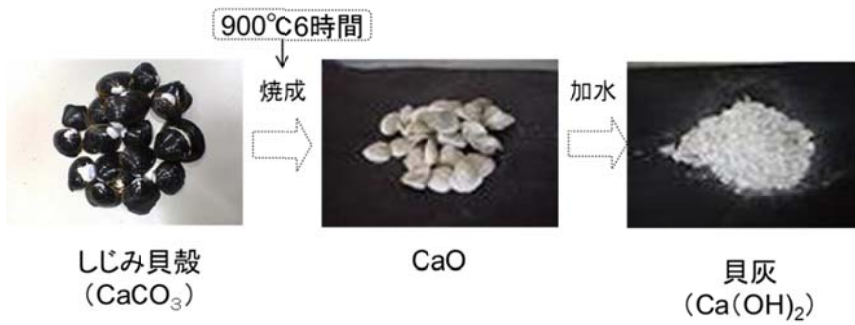


写真3-2-1 電子顕微鏡写真 S900-6 ×2000

## ■ フレスコ画の研究



フレスコ画法の卒業研究



堀江貴子作(2009年度卒業)



フレスコ画家梅林潤子さんによる大田市のフレスコ画

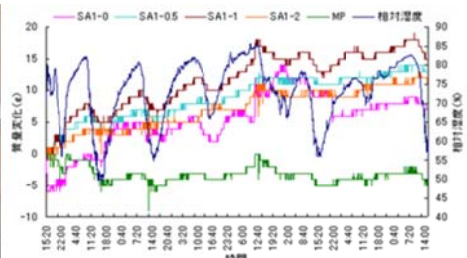


図 5-2-13 湿度変化および相対湿度

石見銀山旧熊谷家における吸放湿性評価

ファイル名 : shikkui123  
フォルダー : H:和美ホームページ資料コンサル業務原稿  
テンプレート : C:Documents and SettingsHiroki WamiApplication  
DataMicrosoftTemplatesNormal.dotm

表題 :

副題 :

作成者 : Hiroki Wami

キーワード :

説明 :

作成日時 : 2010/10/11 9:34:00

変更回数 : 5

最終保存日時 : 2010/11/03 15:56:00

最終保存者 : Hiroki Wami

編集時間 : 10 分

最終印刷日時 : 2010/11/15 9:50:00

最終印刷時のカウント

ページ数 : 1

単語数 : 1 (約)

文字数 : 11 (約)