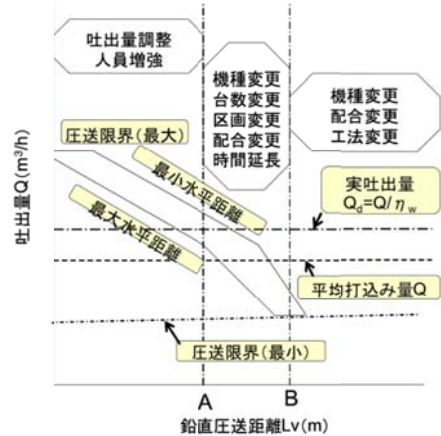
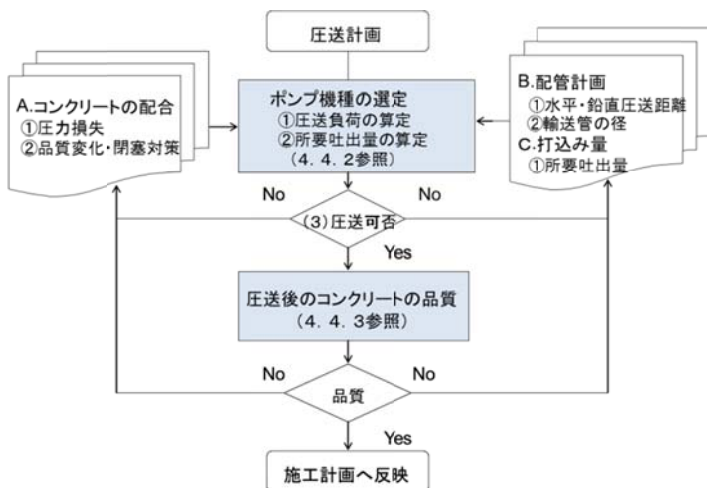
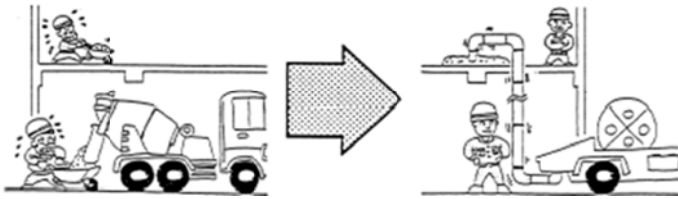


超高層建築における 軽量コンクリートの圧送計画

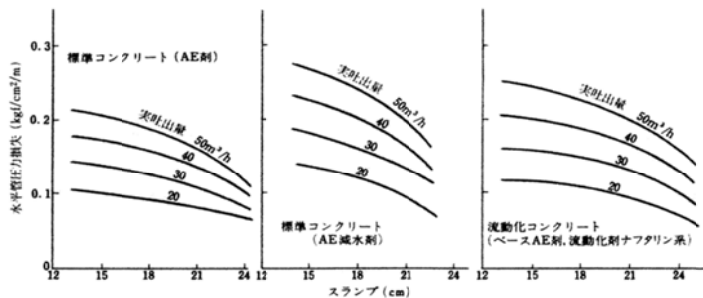


$$P_{th \max} = 1.25 \times \{K(L_H + 3B + 2T + 2F) + L_V(K + W \times 10^{-3})\}$$

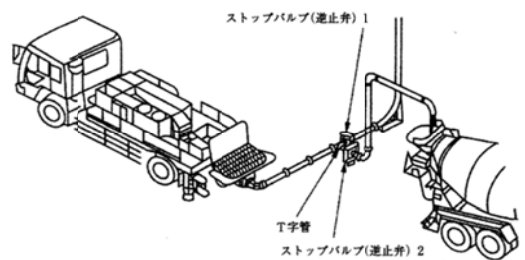
$P_{th \max}$: 最大理論吐出圧力 (N/mm²)

L_H : 水平配管距離(m)

L_V : 鉛直配管距離(m)



軽量コンクリートの管内圧力損失



ファイル名 : 軽量コンクリート高所圧送
フォルダー : H:和美ホームページ資料コンサル業務原稿
テンプレート : C:Documents and SettingsHiroki WamiApplication
DataMicrosoftTemplatesNormal.dotm

表題 :

副題 :

作成者 : Hiroki Wami

キーワード :

説明 :

作成日時 : 2010/10/10 10:49:00

変更回数 : 2

最終保存日時 : 2010/10/10 12:47:00

最終保存者 : Hiroki Wami

編集時間 : 102 分

最終印刷日時 : 2010/11/15 10:06:00

最終印刷時のカウント

ページ数 : 1

単語数 : 3 (約)

文字数 : 22 (約)