

4381 ビープラッツ

【決算】3月【設立】2006.11【上場】2018.4

【特色】サブスク(定額課金)サービスに必要な各種機能を基盤として提供。トヨタ「KINTO」も採用【連結事業】サブスクリプション98、他2

〈23・3〉

【好走】主柱のサブスク基盤は新規契約獲得順調に進み、終盤にかけ初期収入一気に収益化。月額課金のストック収入着実増。既存導入先からの受託開発案件も。通信関連費や労務費増賄う。営業益好走。25年3月期はストック堅調増。人件費増埋め増勢。【突破】上期未契約件数200社超え(206、前期未比13%増)。国税公認機関から「電子取引ソフト法的要件」認証取得。

年月【資本異動】	方株	【株式】 ^{10%} 2,422千株	【株主】 ¹⁰ 1,744名<23.9>					
19. 7	現物出資	230	東京センチュリー 75(30.9)					
20. 7	現物出資	232	篠崎明 13(5.4)					
21. 7	現物出資	237	TKSアセットマネジメン					
22. 7	現物出資	239	ト(株) 10(4.1)					
23. 7	現物出資	240	SBI証券 8(3.5)					
東証◎	高値	安値	宮崎琢磨 6(2.8)					
18~21	14450(19)	550(20)	(株)ネットワールド 6(2.6)					
22	2042(4)	851(2)	藤田健治 5(2.4)					
23.1~11	3475(7)	1115(1)	栗天証券 4(1.9)					
	高値	安値	auカブコム証券 3(1.4)					
23. 9	2060	1752	TKSパートナーズ(株) 3(1.3)					
10	1930	1533	<外国> 3.7% <浮動株>28.4%					
#11	1686	1239	<投信> 0.0% <特定株>58.1%					
【DOE】0.0%(3期平均0.0%)	増減回数	増0 減0 節0 無7	【役員】(出)藤田健治(副)宮崎琢磨					
【四半期進捗率】3期平均▲45.9%	今期8.4%(+54.3pt)	【キャッシュフロー】前月	伊藤淳一(監)花輪正一					
【業種】S1ソフトウェア開発	時価総額順位 220/272社	営業CF 332(202)	山亨* 常監太田充生* 監平田幸一郎* 田中裕幸*					
【比較会社】4380 Mマート、3690 イルグルム、3985 テモナ	【投資CF】▲353(▲300)	財務CF 124(60)	【連結】サブスクリプション総合研究所					
【業績】(百万円)	売上高	営業利益	経常利益	純利益	1株益(円)	1株配(円)	【配当】	配当金(円)
単19. 3*	635	7	4	8	3.7	0	19. 3	0
連20. 3	537	▲174	▲174	▲184	▲80.1	0	20. 3	0
連21. 3	754	35	35	30	13.3	0	21. 3	0
連22. 3	808	18	14	10	4.6	0	22. 3	0
連23. 3	945	180	176	182	76.6	0	23. 3	0
連24. 3	1,110	290	280	200	82.6	0	24. 3	0
連25. 3	1,270	310	300	220	90.8	0	25. 3	0
連23.4~9	474	24	25	26	11.2	0	予想当利回り	-
連24.4~9	540	50	50	40	16.5	0	1株配(円)<連23. 9>	-
会24. 3	1,107	287	280	202	(23.5.12発表)	282.0	(265.1)	

2024年1集

https://www.bplats.co.jp/

2023/12/29 15:00 20分ディレイ

📈 1,355 +111 (+8.92%)

レーティング関連情報の件数

直近1週間 0 直近3か月 0

始値	1,215	Tick回数	198
高値	1,396	年初来高	3,475(07/26)
安値	1,215	年初来安	1,115(01/05)
前日終値	1,244	出来高	33,900
VWAP	1,312.6		(59.91%)
特色	サブスク(定額課金)サービスに必要な各種機能を基盤として提供。トヨタ「KINTO」も採用		
URL	http://www.bplats.co.jp/		

時価総額	3,283百万	PER	16.25倍
発行済株数	2百万	PBR	4.81倍
最低購入代金	135,500	ROE	34.02%
単位株数	100	EPS	83.38
売上高成長率	+17.1%	BPS	281.70
経常増益率	+59.1%	1株配当	0.00
最終利益変化率	+11.0%	配当利回り	0.00%



2023/12/29 (日定)

始値:1215.0
高値:1396.0
安値:1215.0
終値:1355.0

MA(5):1223.4
MA(25):1310.4
MA(75):1541.4

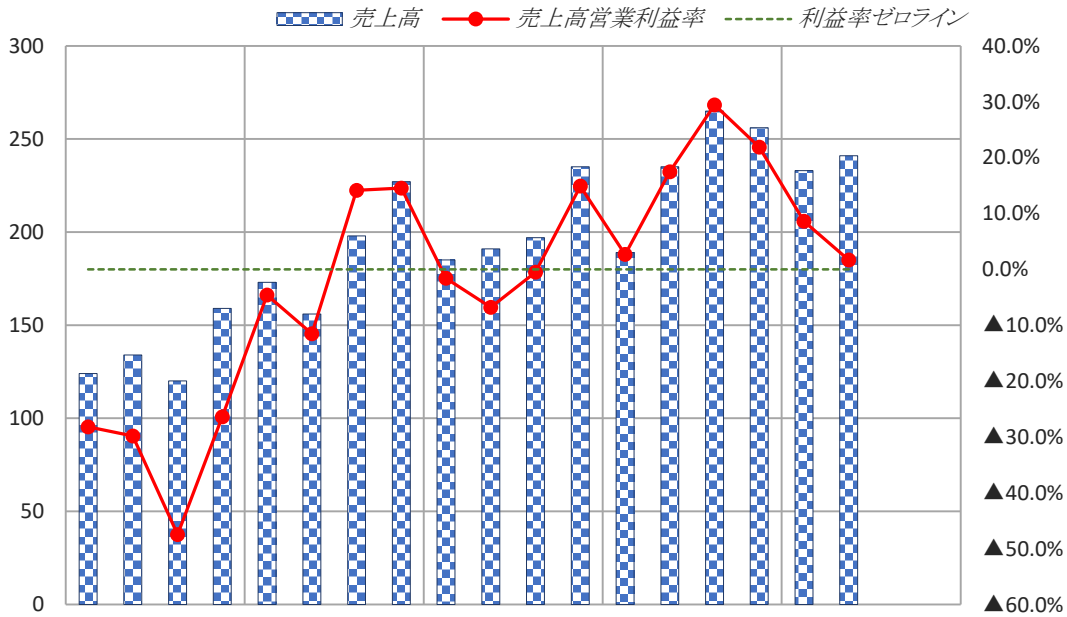
サブチャート1
出来高:33900
MA(5):22620
MA(25):14100
MA(75):21067

信用取引データ

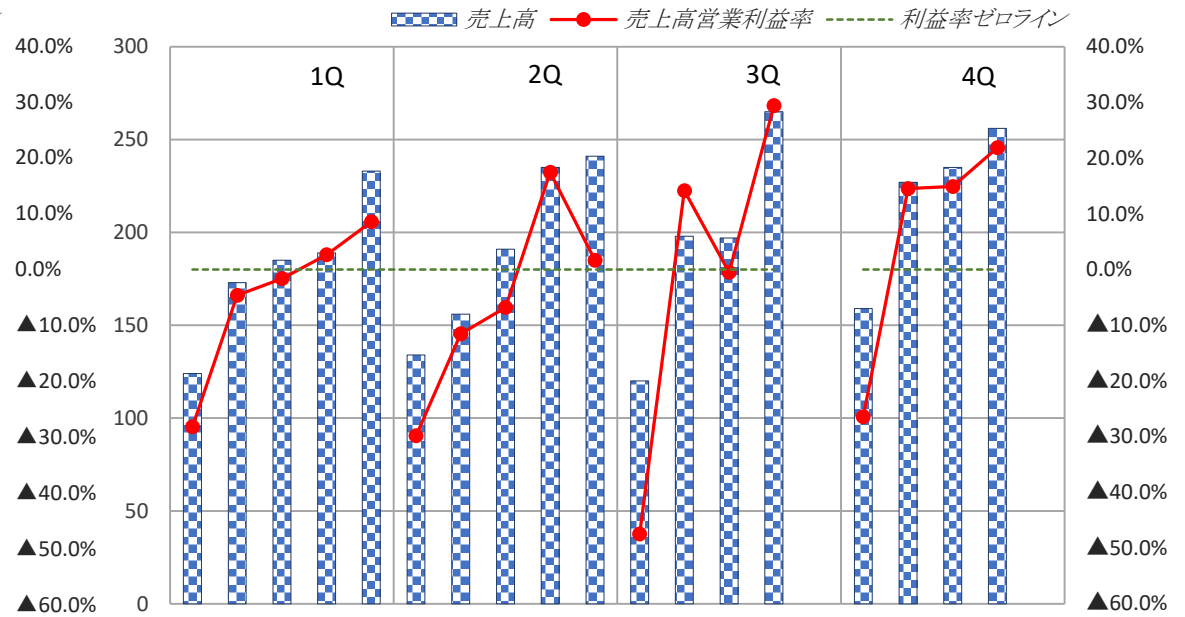
信用取引	
信用売残	0
信用売残前週比	±0
信用買残	135,000
信用買残前週比	+1,400
貸借倍率	-
日証金	
貸株	0
前日比(貸株)	±0
融資	4,100
前日比(融資)	-100
差引	-100
逆日歩	-

2023/12/26

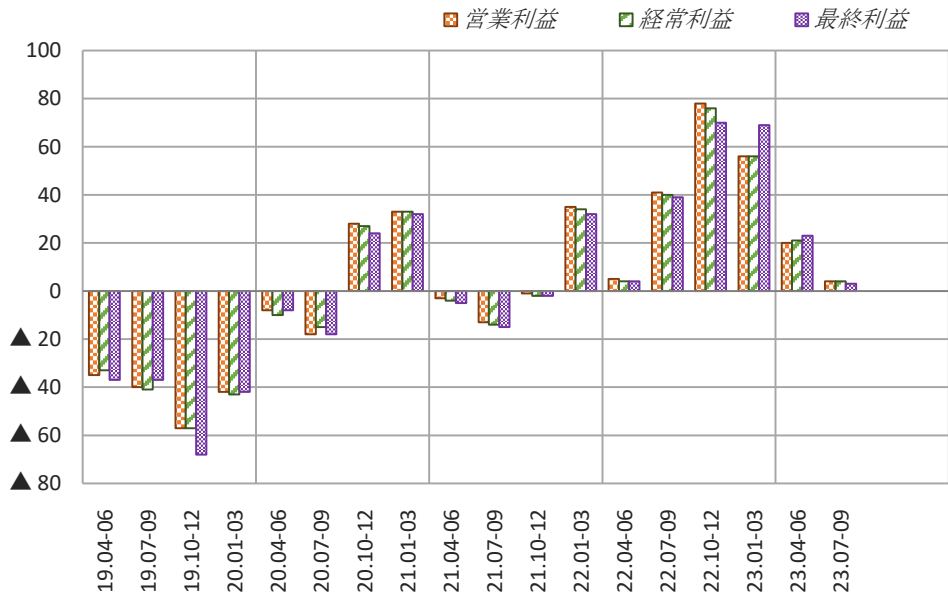
4381 ビープラッツ 四半期売上高(左軸)と営業利益率(右軸)



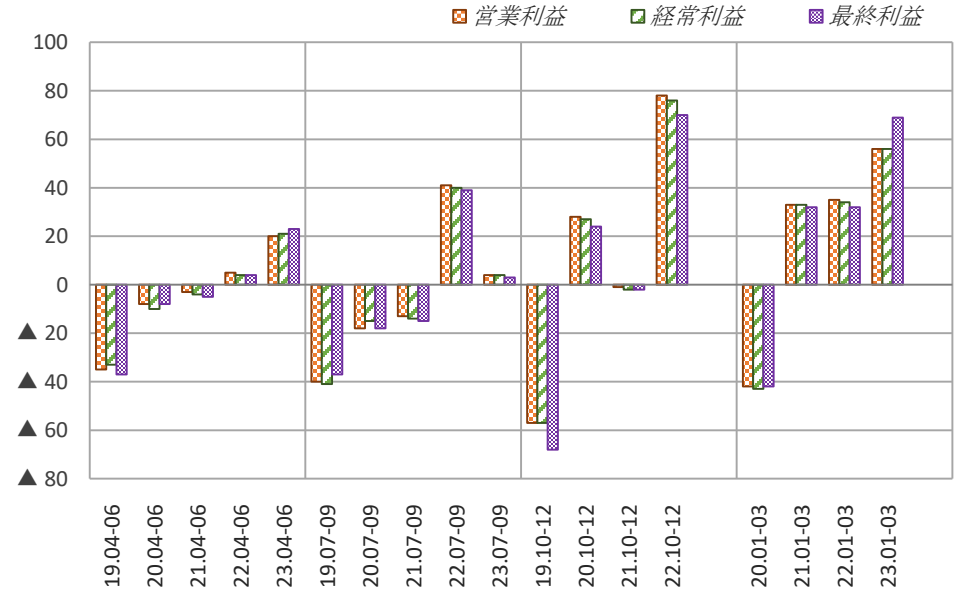
4381 ビープラッツ 四半期別売上高(左軸)と営業利益率(右軸)



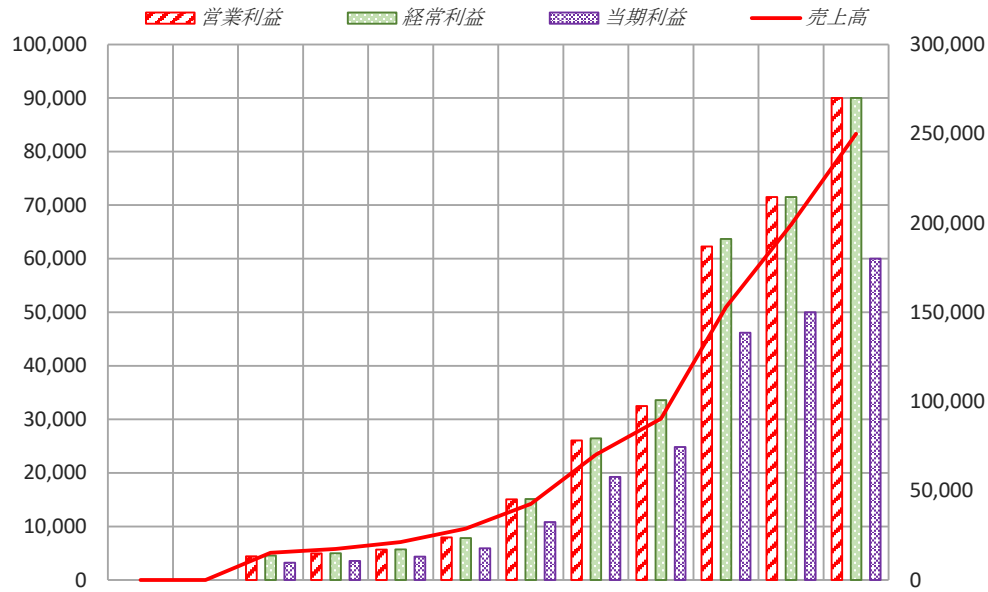
4381 ビープラッツ 四半期利益



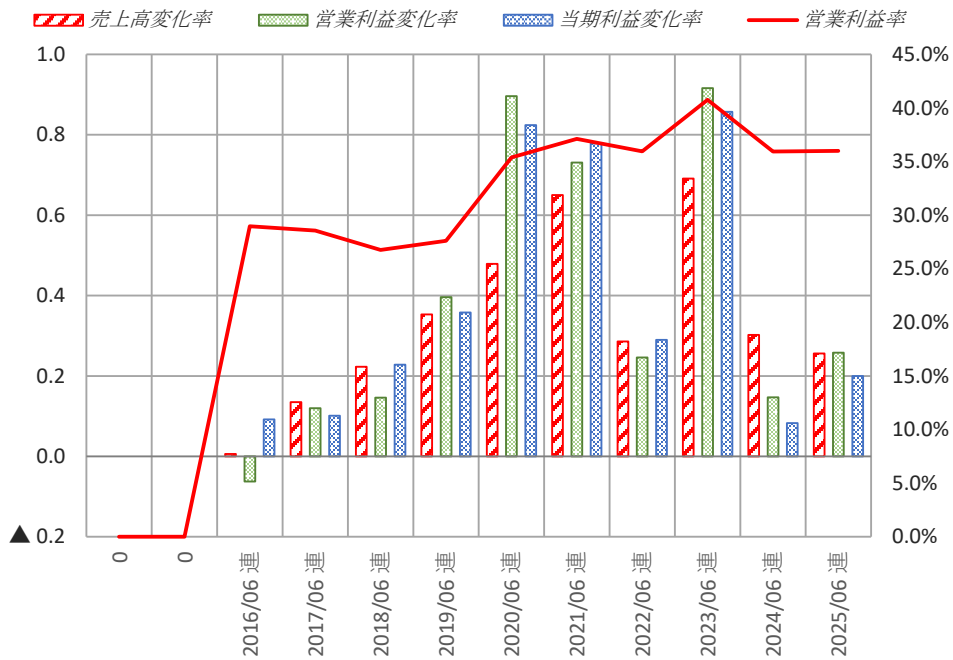
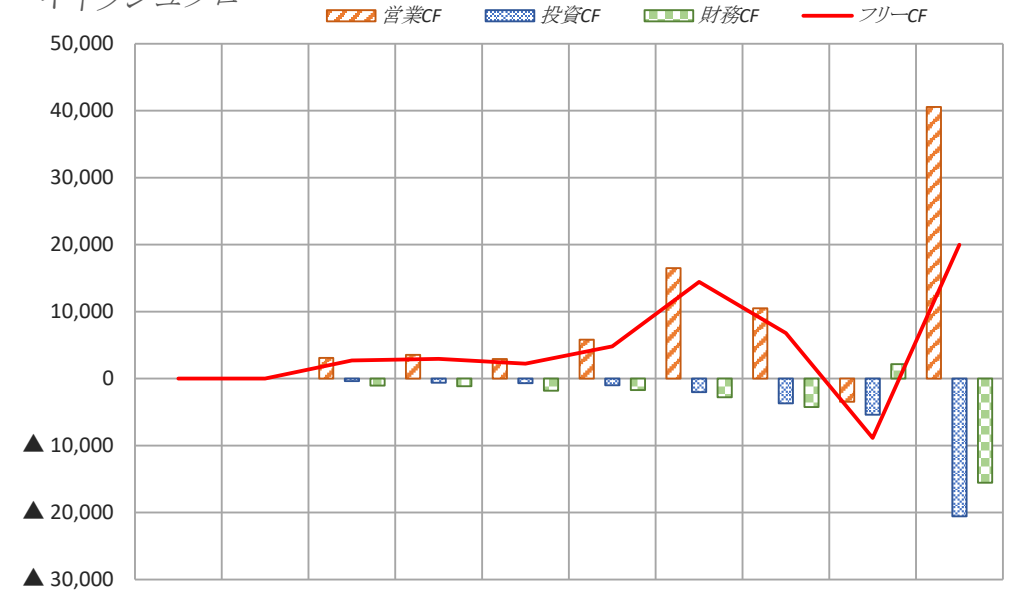
4381 ビープラッツ 四半期別利益



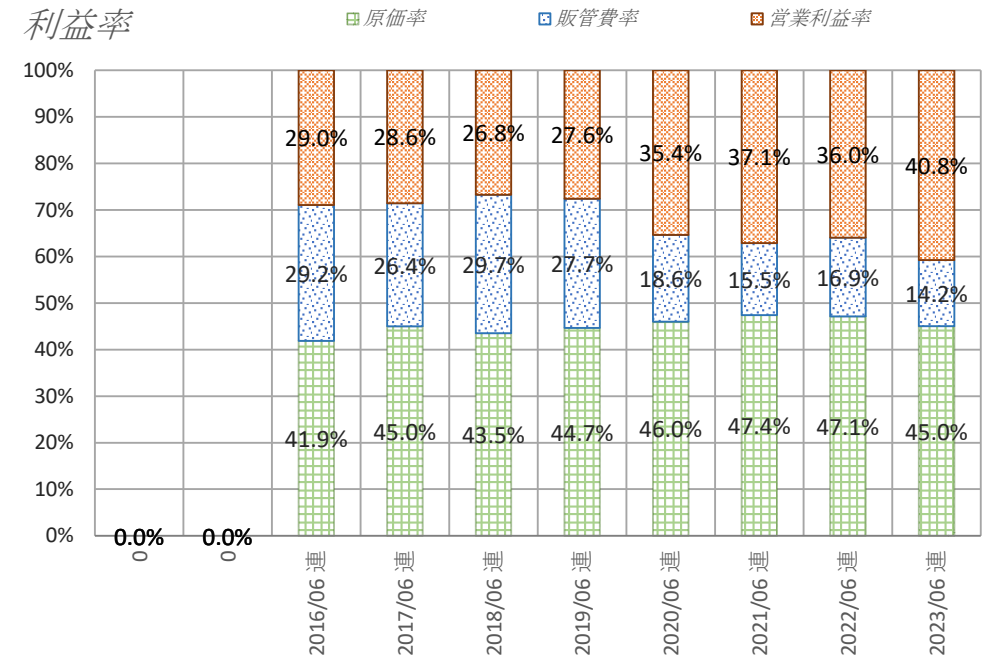
4381 ビープラッツ 損益計算書主要項目とキャッシュフロー



キャッシュフロー

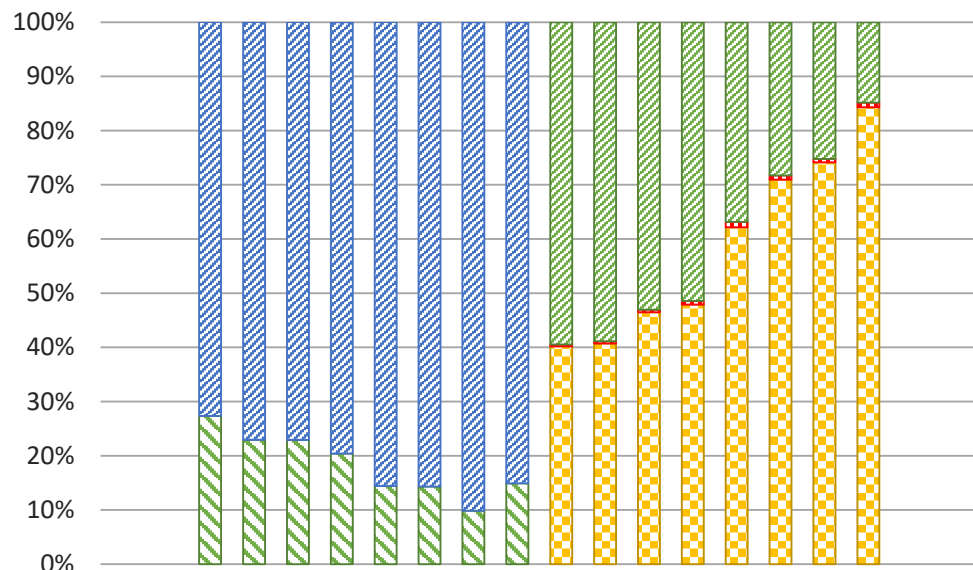


利益率

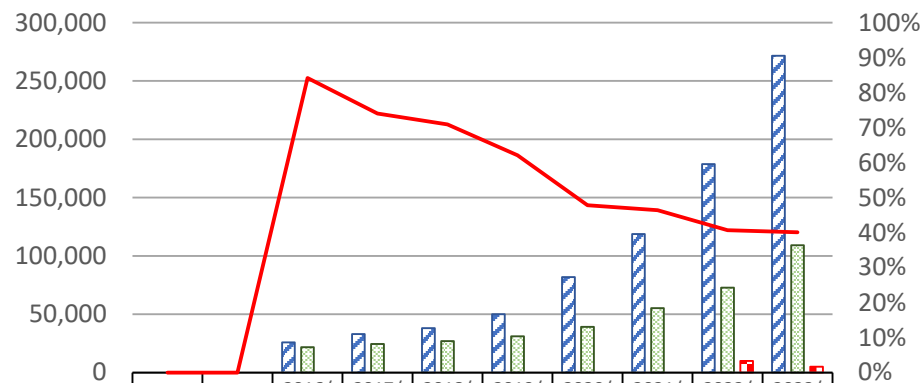


4381 ビープラッツ 貸借対照表主要項目と外国人株主構成

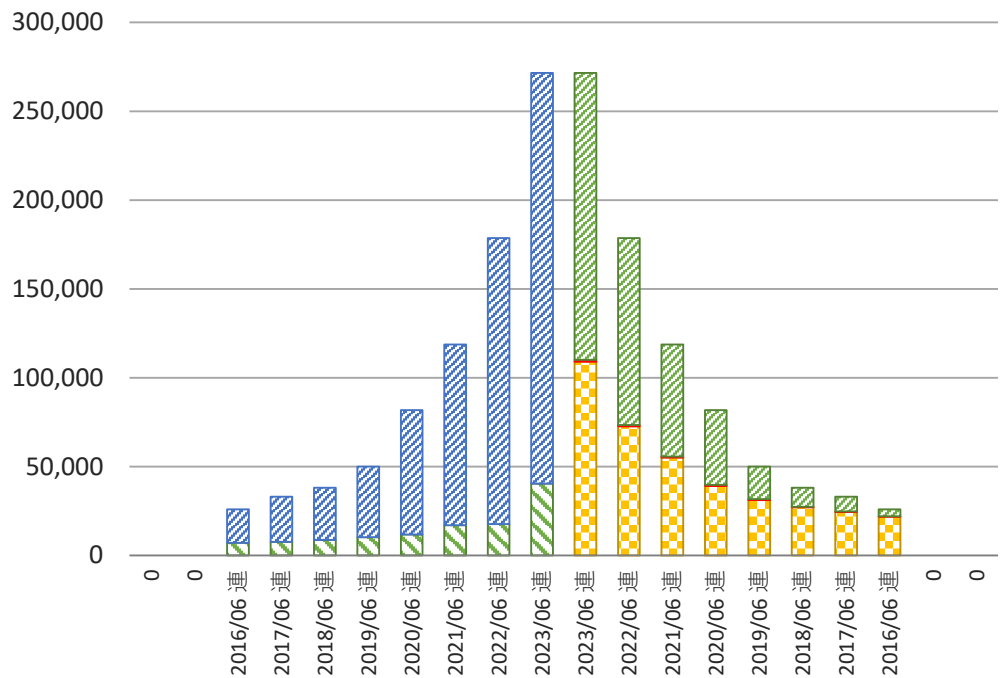
■ 固定資産比率 ■ 流動資産比率 ■ 純資産比率 ■ 固定負債比率 ■ 流動負債比率



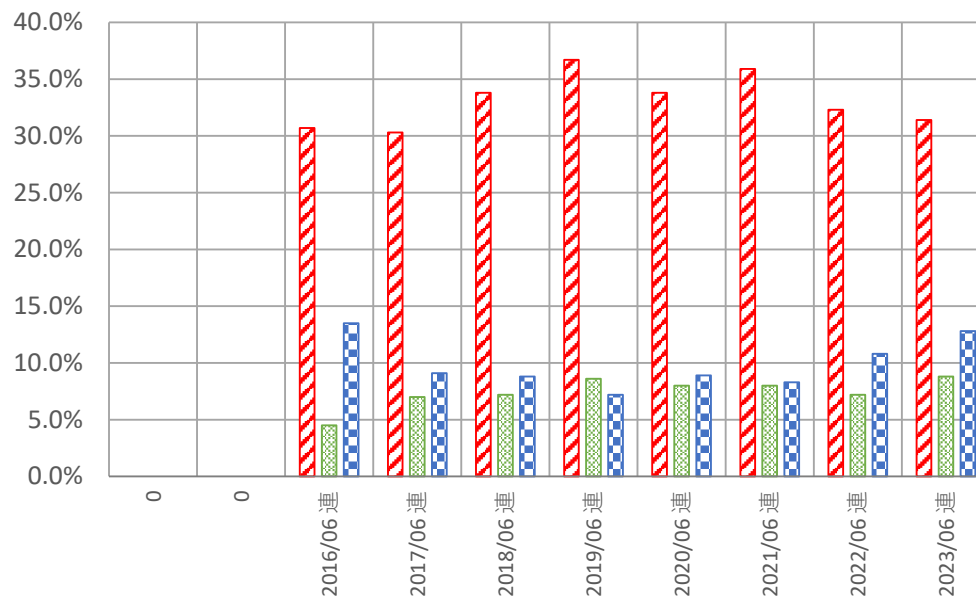
■ 総資産 ■ 自己資本 ■ 有利子負債 ■ 自己資本比率



	0	0	2016/ 06 連	2017/ 06 連	2018/ 06 連	2019/ 06 連	2020/ 06 連	2021/ 06 連	2022/ 06 連	2023/ 06 連
総資産	0	0	25,869	33,017	38,120	50,054	81,792	118,724	178,628	271,573
自己資本	0	0	21,786	24,457	27,032	31,086	39,154	55,166	72,726	109,121
有利子負債	0	0	0	0	0	0	0	0	10,000	5,000
自己資本比率	0.0%	0.0%	84.2%	74.0%	70.9%	62.1%	47.8%	46.4%	40.7%	40.1%
流動比率	0%	0%	490%	305%	273%	216%	166%	162%	153%	143%

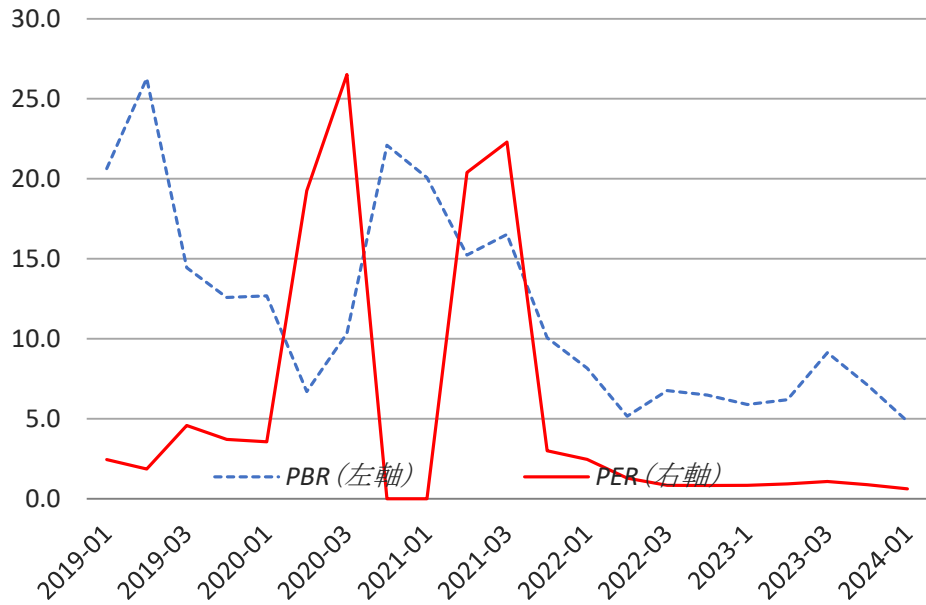


株主構成 ■ 外国人保有比率 ■ 投信保有比率 ■ 浮動株比率

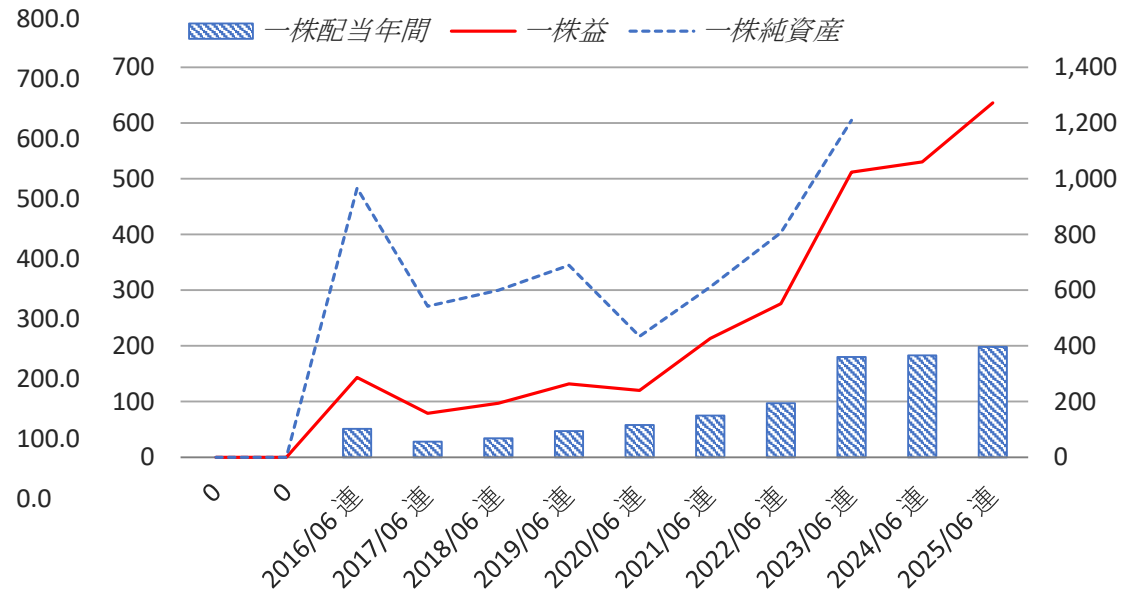


注: B/Sは外から内側に10年分を表示しております

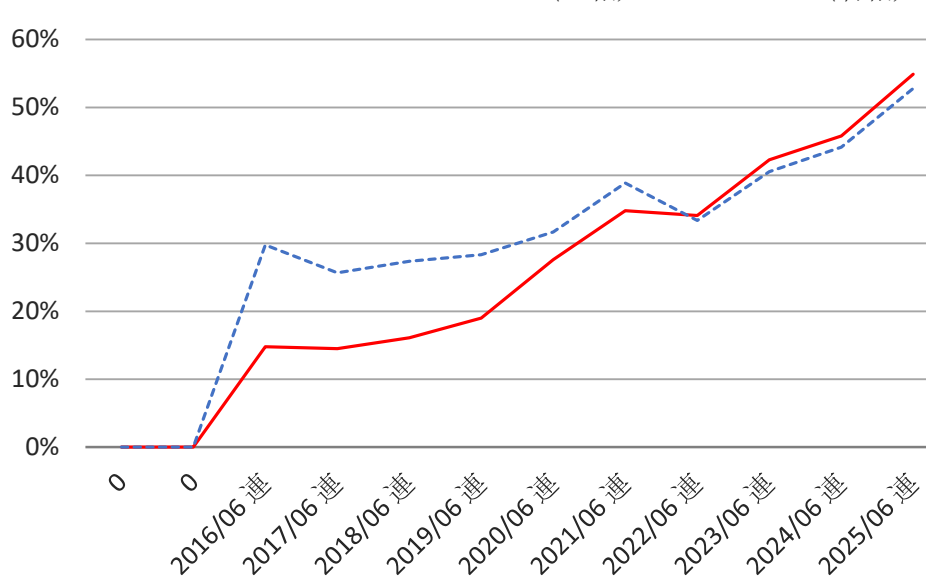
4381 ビープラッツ PBRとPER 四半期推移



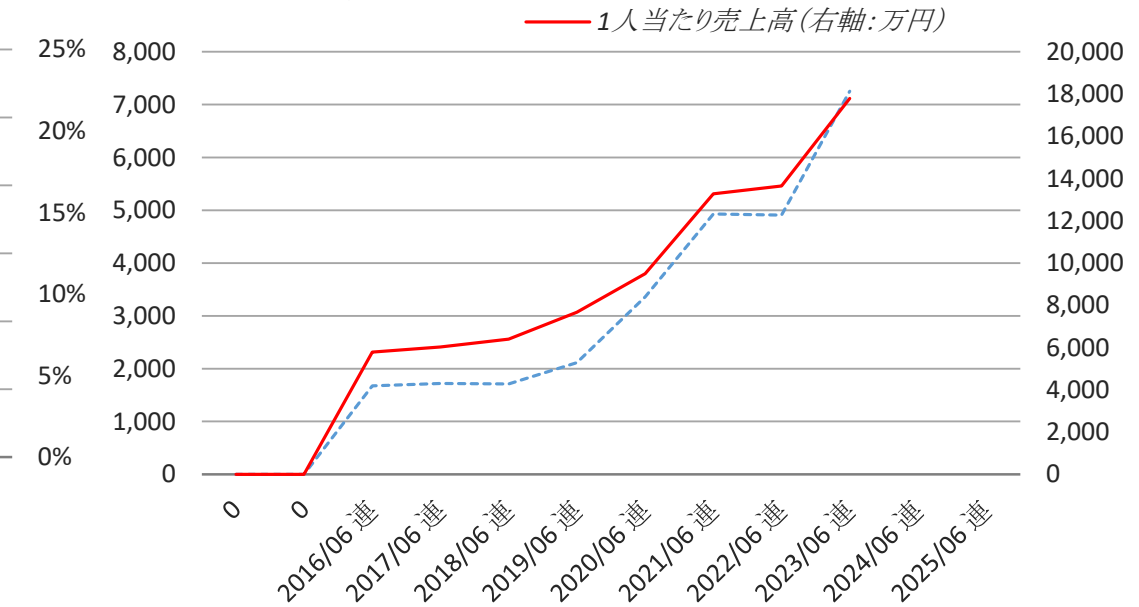
配当金・1株益(左軸)と1株純資産(右軸)



ROEとROA年次推移



1人当たり指標年次推移



4381 ビープラッツ 東G 30分足 2023/12/14 11:00 ~ 2023/12/29 15:00 / 4381 ビープラッツ 東G 日足 2023/06/09 ~ 2023/12/29

4381 ビープラッツ 東G 週足 2021/04/30 ~ 2023/12/29 / 4381 ビープラッツ 東G 月足 2012/05 ~ 2023/12

