

薬の正しい使い方



平成23年6月21日
あおぞら薬局
蓬萊 茂希



くすりって何？

漢方薬

病気や傷などを治す目的で植物・動物・鉱物など、自然界にある物質を経験的に見つけ出したものを、くすりとして長年利用していました。

新薬

化学的に合成されたもの

- 抗生物質などのくすりが果たした役割は、決して小さいものではありません。
- 手術をしなくても治るようになった病気もたくさんあります。



「薬局医薬品」・「一般用医薬品」

「薬局医薬品」

医師の処方せんをもって薬局で調剤される（処方せん医薬品）と呼ばれるものと、薬局のみで販売されるくすりがあります。



「一般用医薬品」

薬局やくすりの店舗販売業で自由に買うことのできるくすり。自由に買えますが、店頭薬剤師さんに、よく相談して正しく使用するようにしましょう。

くすりの種類と形

くすりの種類は大きく3つに分けられます

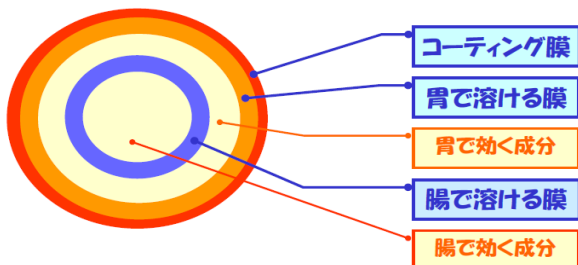


注射薬 直接、体の中に入れるくすり

ある錠剤を半分に切ったものです。

「錠剤」にはこんな「仕掛け」もあります

例えば・・・



カプセル

カプセルの中の顆粒に、このような工夫を加えることがあります

例えば・・・

胃溶成分の顆粒

即効成分
鎮痛成分

腸溶成分の顆粒

遅効成分
解熱成分



くすりの使い方1



粉薬・錠剤・カプセル剤の服用方法

- 水を少しだけ飲んで口の中を湿らせます。
- 粉薬・錠剤・カプセル剤を口の中に入れます。
- コップ1杯の水かぬるま湯でくすりを飲み込みましょう。

くすりの使い方2

塗り薬の使い方

- くすりを塗る部分と、自分の指先をきれいに洗いましょ。
- 決められた量を指先に付けて患部に塗りよく伸ばします。
- チューブから直接患部に塗ってはいけません。



くすりの使い方3



坐薬の使い方

- 排便を済ませます。
- 包装シールからくすりを取り出し、先のとがった方を肛門にあてて押し込みます。
(温めると入れやすくなります)
- 入れた後はティッシュペーパーで、10秒ほど肛門を押さえます。



目薬の使い方

- まず、手をよく洗いましょ。
- 容器の先がまつ毛や、まぶたに触れないようにしてくすりをさします。

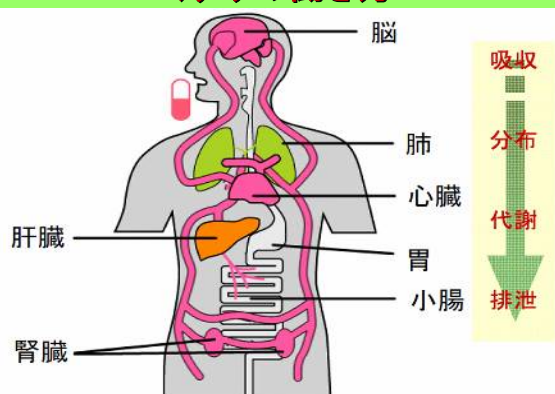
くすりの用法・用量とは

用法	飲む時間
食前	食事をする30分前
食後	食事が終わったあと30分以内
食間	前の食事から2~3時間後
寝る前	寝る直前または30~60分前
頓服	必要な時だけ
その他	「何時間ごとに」と指定

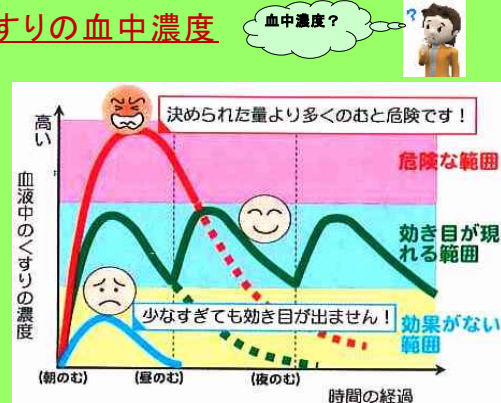
くすりと食事の関係はとても大切です



くすりの働き方



くすりの血中濃度



くすりを飲む時の注意

- 十分な水またはぬるま湯で飲みましょう。
- 勝手に錠剤をつぶしたりカプセルをはずさないようにしましょう。
- 自分の判断で薬は勝手に中止しないようにしましょう。
- 薬のやりとりはしてはいけません。



くすりの保管について

家庭での保管はくすり以外のものと区別しましょう



農業・殺虫剤などと区別

飲み薬と塗り薬は区別して保管

ほかの容器への入れ替えはダメ

くすりの保管について

温度、湿気、直射日光に注意して保管しましょう

- 室温で保管。直射日光は避けること。
- 車の中に置いておくことは厳禁。
- 必ず冷蔵庫に入れておかなければならないものもあります。

用時	温度
常温	15～25℃
室温	1～30℃
冷所	1～15℃



くすりの保管について

乳幼児・小児の手の届かない所に保管しましょう

- 赤ちゃんや小さいお子さんがいる場合は、手の届くところに置かないようにしましょう。
- もし、間違えて飲んでしまったら、大変なことになります。
- 不要のくすりを捨てるときも、小児の目に触れないように処分して下さい。



くすりの保管について

箱や袋、説明書などは使い終わるまで保管しましょう

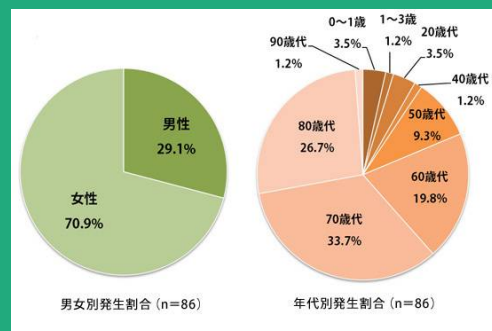
- 説明書には、くすりの名前、成分、用法・用量や効能・効果、副作用など大事な記載があります。使い終わるまでくすりと一緒に保管しておきましょう。



くすりを受け取った日付・薬局の名前を書いておくと、副作用の発生時に役に立ちます

くすりの保管について

病院や薬局でもらった薬は1錠ずつ切り離して保管しない



1錠単位に切り離した薬をPTP包装のまま飲み込んでしまった例

くすりの飲み合わせ

くすり + アルコール



代表的な薬

睡眠薬、一部の強心薬<薬の効果が強まります >
抗アレルギー薬<眠気等の副作用が強まります >
高血圧治療薬<ふらつき等の副作用が強まります >

くすりの飲み合わせ

くすり + グレープフルーツ



代表的な薬

一部の高血圧治療薬・高脂血症治療薬・睡眠薬・
抗てんかん薬<薬の効果が強まります >

くすりの飲み合わせ

くすり + カフェイン

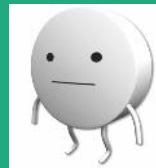


代表的な薬

一部の抗うつ薬、抗菌剤
<カフェインの効果が強まります >
テオフィリン(喘息治療薬)、アスピリン
<薬の効果が強まります >

くすりの飲み合わせ

くすり + 牛乳



代表的な薬

一部の抗生物質<薬の効果が弱まります >
一部の睡眠薬・抗真菌薬<薬の効果が強まります >

くすりの飲み合わせ

くすり + 納豆
くすり + 緑黄色野菜(青汁)
くすり + クロレラ



代表的な薬

ワルファリン(血液をかたまりにくくする薬)
<薬の効果が弱まります >

くすりの飲み合わせ

くすり + タバコ



代表的な薬

テオフィリン(喘息治療薬)
<薬の効果が弱まります >