



住民運動のエネルギーの 源はどこか。

2007.5.31

経済学研究科(M2)

山田 利春





2003/4/4 10:41am







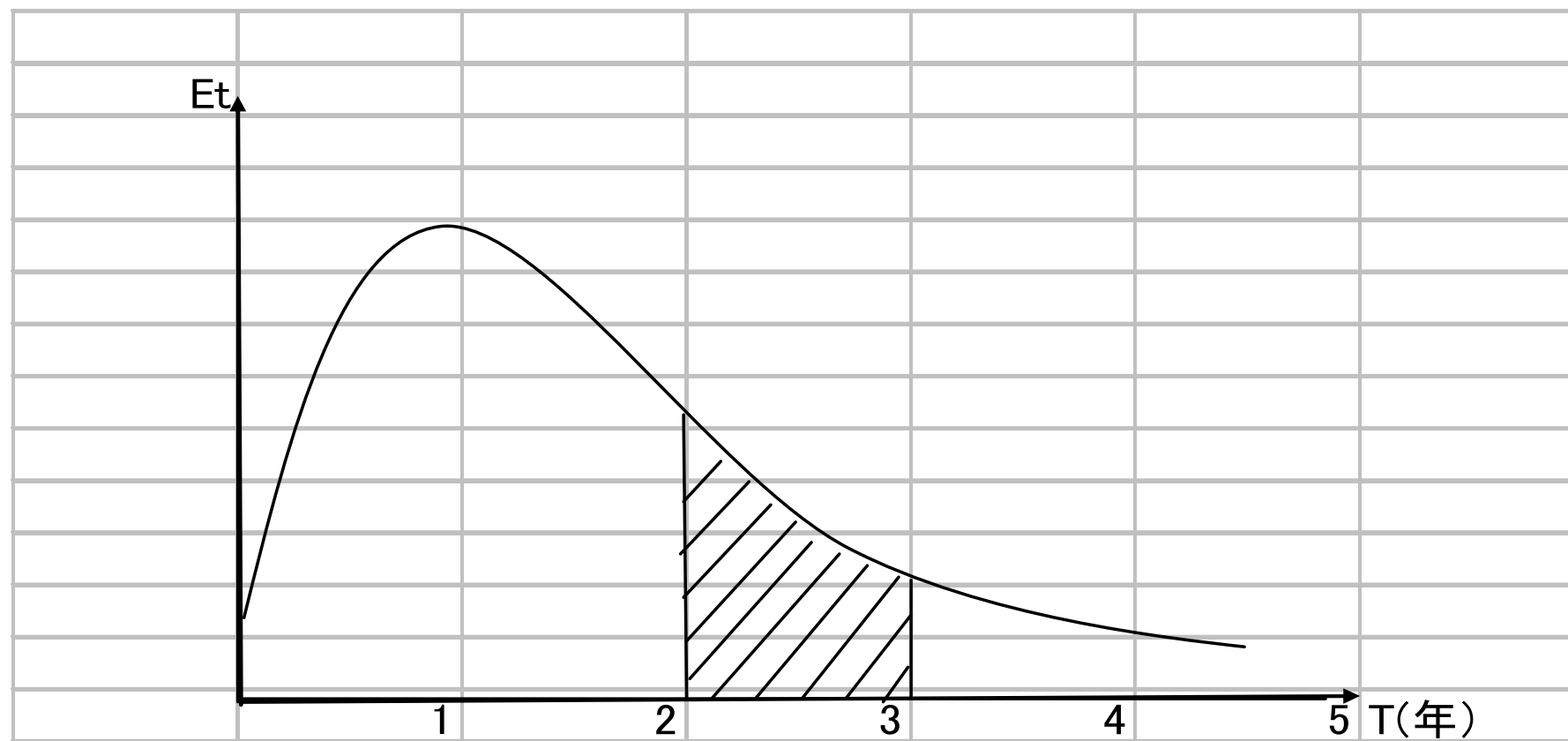
住民運動エネルギーの推定モデル

$$E_t = F(aLK)(t)$$

- E_t ; 住民運動エネルギー量(時間の関数)
- a ; 組織力・リーダーの力など
- L ; 労力(運動への参加人数×時間)
- K ; 資金力(円)
- t ; 時間(年)

* L, K の源を調べる。

住民運動のエネルギー分布図



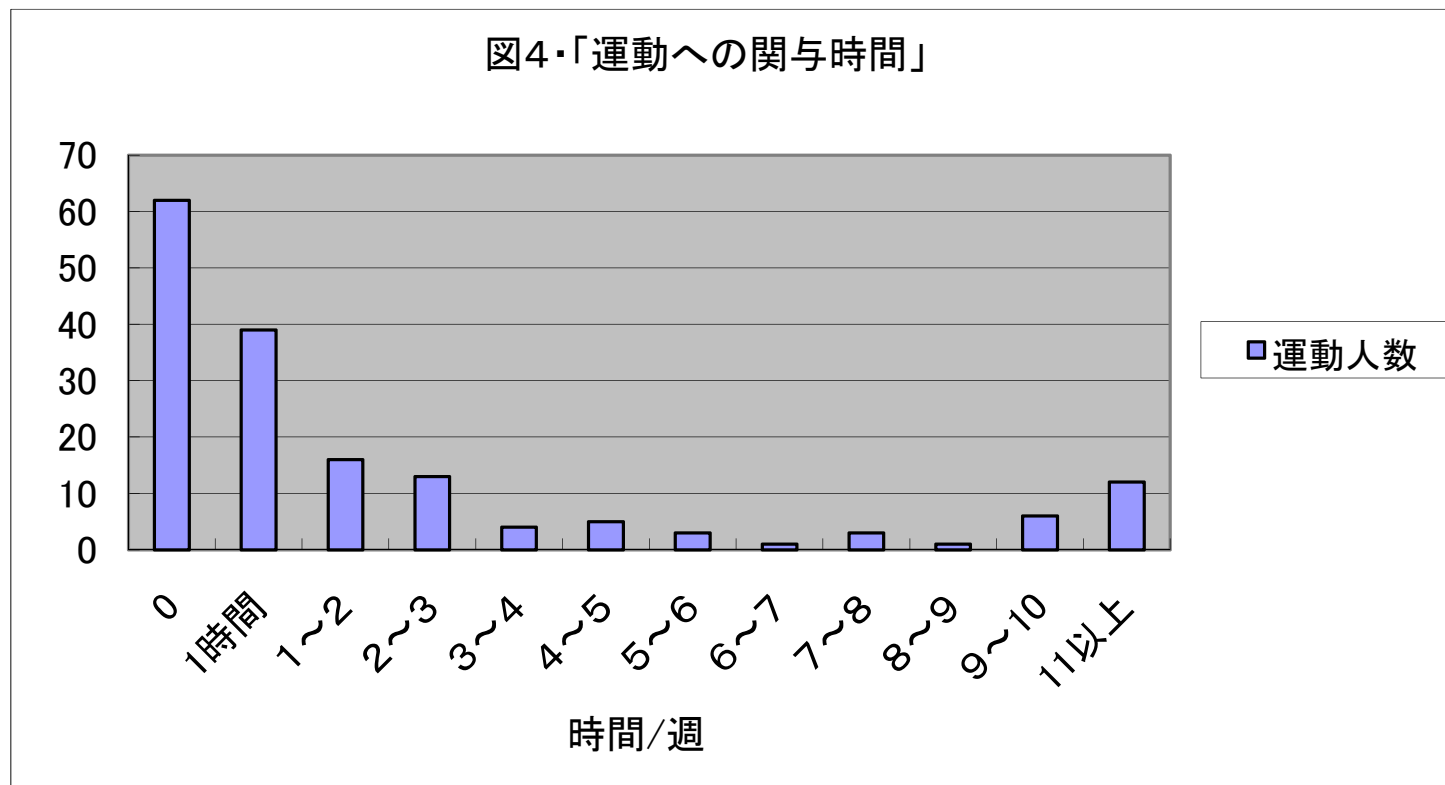
栗原の環境紛争に関する

住民アンケート調査の概要

- 調査期日： 2005.5.24～2005.6.6
- 調査対象： 滋賀県志賀町の全世帯（現大津市）
- 調査方法： 無差別にアンケート用紙の入った封筒をポストへ投函し、神戸大学・石川研究室へ返信してもらった。
- 有効回答数： 投函数；687通、返信数167通（返信率；24.3%）

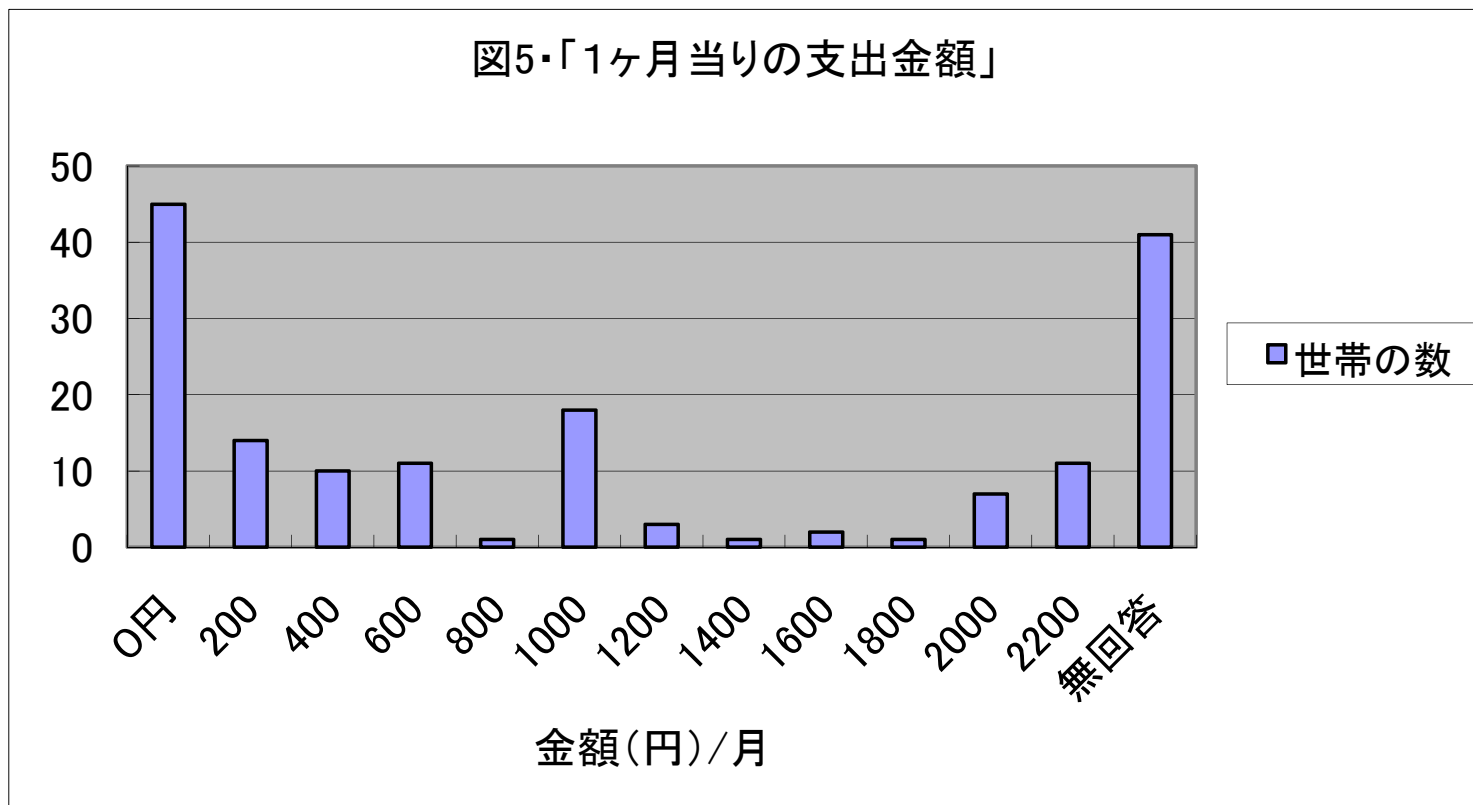
L: 世帯当りの運動への参加時間

平均時間は1.555時間／週



K;世帯当りの支出金額

- 平均支出金額;770円/月



L(労力)と属性

- (性別) → X_1 : 男性、 X_2 : 女性
- (年齢) → X_3 : 20才～39、 X_4 : 40才～59、
 X_5 : 60才以上
- (職業) → X_6 : 勤労者、 X_7 : 自営業、 X_8 : 主婦、
 X_9 : 無職・その他
- (子供の有無) → X_{10} : 子供あり、 X_{11} : 子供なし

L(労力)と属性の分析結果

重相関R:0.2998
重決定R²:0.0899

	係数	標準 誤差	t	P-値	下限 95%	上限 95%	下限 95.0%	上限 95.0%
切片	1.6981	3.0733	0.5525	0.5815	-4.3804	7.77665	-4.3804	7.7766
X 値 1	-0.334	0.5598	-0.596	0.5523	-1.4407	0.77363	-1.4407	0.7736
X 値 2	-1.259	1.8249	-0.69	0.4916	-4.868	2.35076	-4.868	2.3508
X 値 3	-1.193	1.8209	-0.655	0.5133	-4.7949	2.40808	-4.7949	2.4081
X 値 4	-0.614	1.8086	-0.34	0.7347	-4.1913	2.96291	-4.1913	2.9629
X 値 5	0.6349	2.5708	0.247	0.8053	-4.4497	5.71956	-4.4497	5.7196
X 値 6	2.317	2.7006	0.858	0.3924	-3.0242	7.65821	-3.0242	7.6582
X 値 7	-0.324	2.5564	-0.127	0.8992	-5.3805	4.73189	-5.3805	4.7319
X 値 8	0.98	2.6255	0.3733	0.7095	-4.2128	6.17277	-4.2128	6.1728
X 値 9	0.102	0.2071	0.4926	0.6231	-0.3076	0.51158	-0.3076	0.5116
X 値 10	-0.026	0.6408	-0.04	0.968	-1.2932	1.24162	-1.2932	1.2416
X 値 11	0.0004	0.0007	0.4881	0.6263	-0.0011	0.0018	-0.0011	0.0018

環境(悪化)の受け止め方とL,Kの関係

- K_1 :びわ湖や川の水の汚れに出会った時。
- K_2 :高温や洪水などの異常気象。
- K_3 :廃棄ガスや煤煙などの空気の汚れ。
- K_4 :地球温暖化の話聞いた時。
- K_5 :ごみなどの不法投棄に出会った時。
- K_6 :里山・森林の荒廃・放置。
- K_7 :絶滅危惧種(動物・植物)の話聞いた時。
- K_8 :騒音や悪臭に出会った時。

K(資金力)と環境の受け止め方の分析結果

重相関R:0.4272

重決定R2:0.1825(重回帰分析)

	係数	標準 誤差	t	P-値	下限 95%	上限 95%	下限 95.0%	上限 95.0%
切片	0.0469	1.8837	0.0249	0.9802	-3.678	3.772	-3.678	3.7717
X 値 1	0.4391	0.895	0.4907	0.6245	-1.331	2.209	-1.331	2.2089
X 値 2	0.2635	0.7895	0.3338	0.739	-1.298	1.825	-1.298	1.8246
X 値 3	1.5932	0.8152	1.9544	0.0527	-0.019	3.205	-0.019	3.2052
X 値 4	-0.082	1.3894	-0.059	0.9531	-2.829	2.666	-2.829	2.6656
X 値 5	4.0294	1.53	2.6336	0.0094	1.0039	7.055	1.0039	7.0548
X 値 6	0.5778	1.1187	0.5165	0.6064	-1.634	2.79	-1.634	2.7899
X 値 7	5.3003	1.4858	3.5674	0.0005	2.3623	8.238	2.3623	8.2383
X 値 8	-0.047	4.6927	-0.01	0.992	-9.326	9.233	-9.326	9.2325



まとめ

- 栗原における住民運動のエネルギーの源は、個人の属性(性別、年齢、職業、子供の有無、世帯数、年収など)によっては、決められない。
- 環境に関する住民運動のエネルギーの源は、個人の環境に対する考え方、価値観に依存する傾向がある。