

2009年度版速報及び2008年との比較

# 山梨県地域がん登録から見えること

山梨まんまくらぶ 若尾直子編集  
2012年4月15日

# 山梨県地域がん登録2009年

2009年（平成21年）1月1日から12月31日の1年間に新たにがんと診断された県民のがんの罹患数

- ◆ 罹患数：5,599件
- ◆ 男性：3,260件
- ◆ 女性：2339件

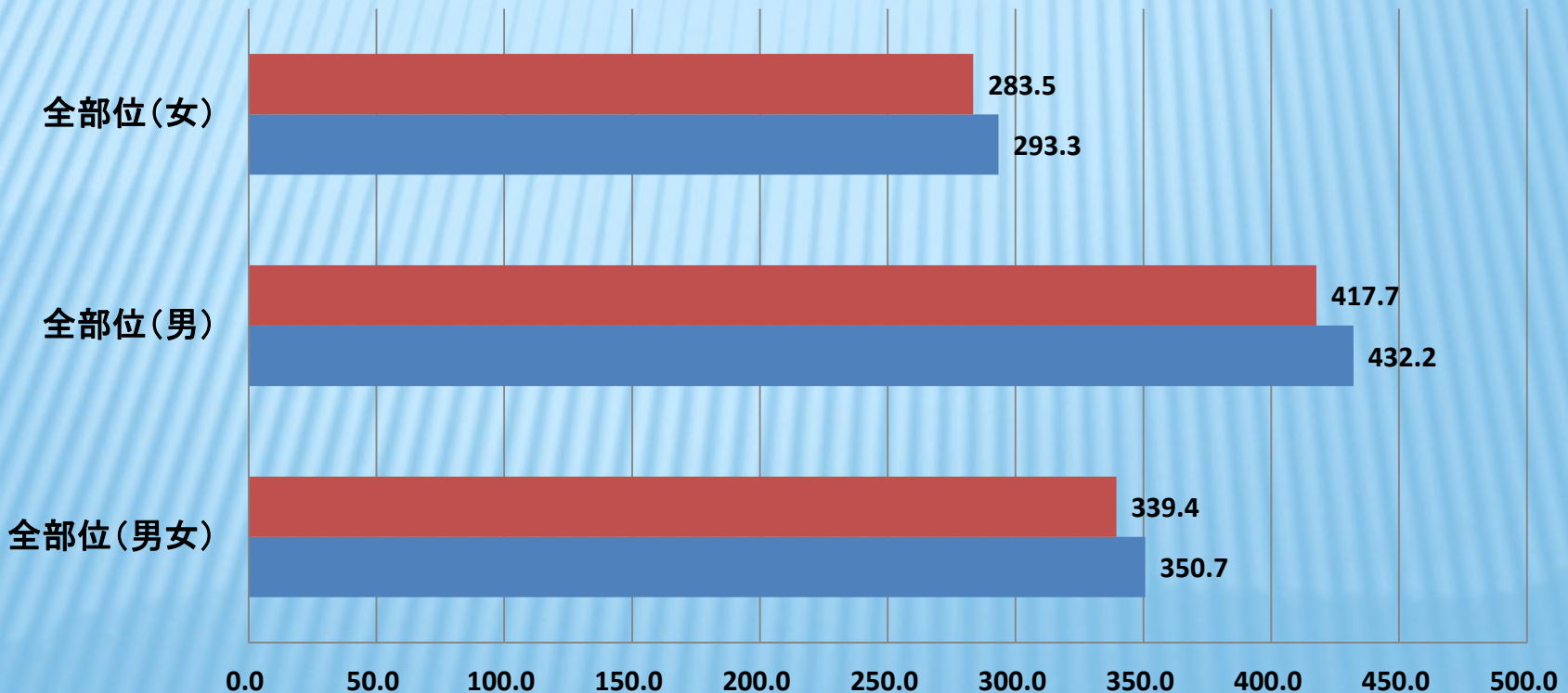
※ 山梨県がん対策推進計画では、2008年度から2017年度までの10年間で、がんによる年齢調整死亡率を20%減少させることを目指している。

# 山梨県地域がん登録2009年

## ◆ 全体像（2008年、2009年比較）

■ 2009年  
■ 2008年

山梨県年齢調整がん罹患率  
2008・2009年比較



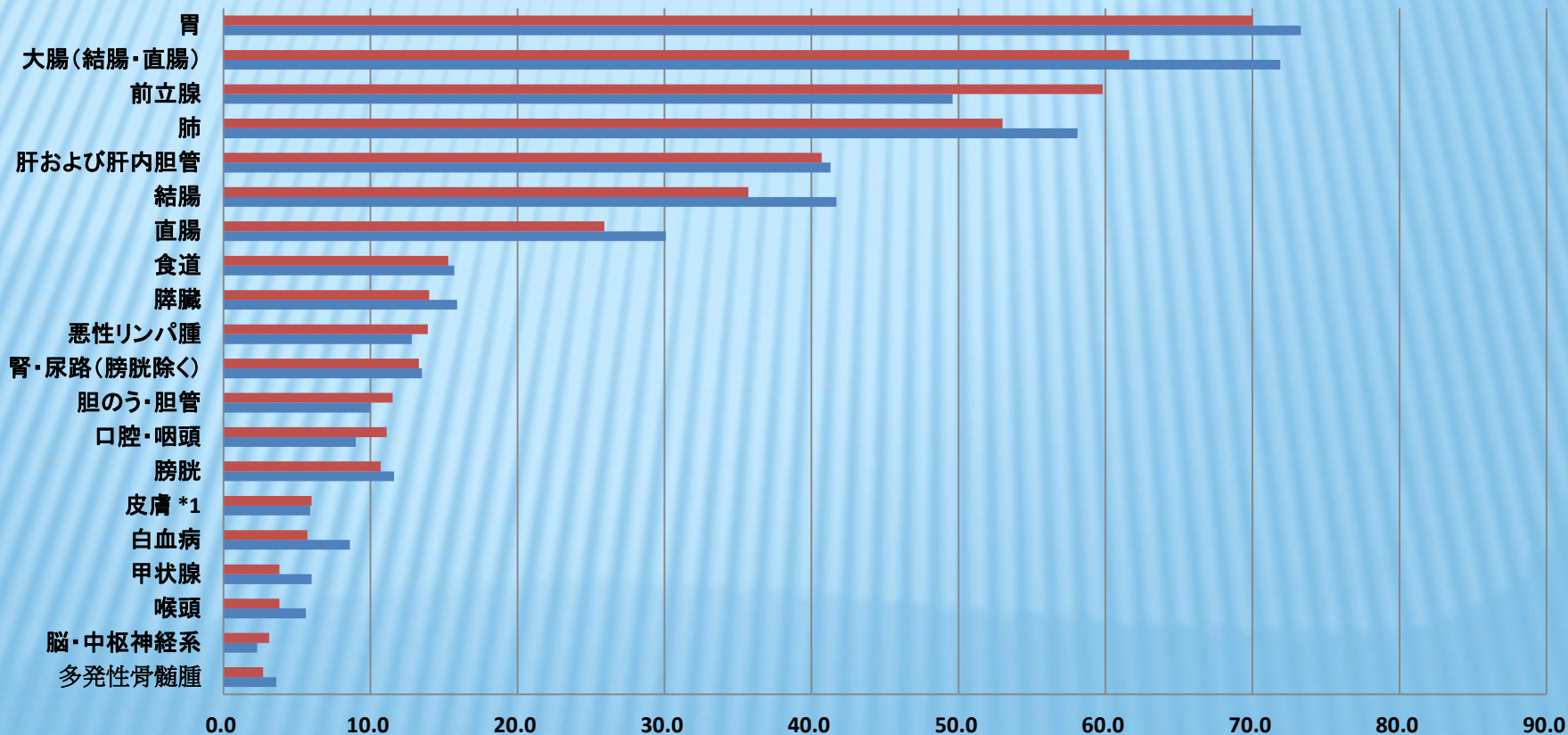


# 山梨県地域がん登録2009年

## ◆ 年齢調整部位別がん罹患率男前年比較

■ 2009年  
■ 2008年

山梨県年齢調整がん罹患率男 2008・2009年比較

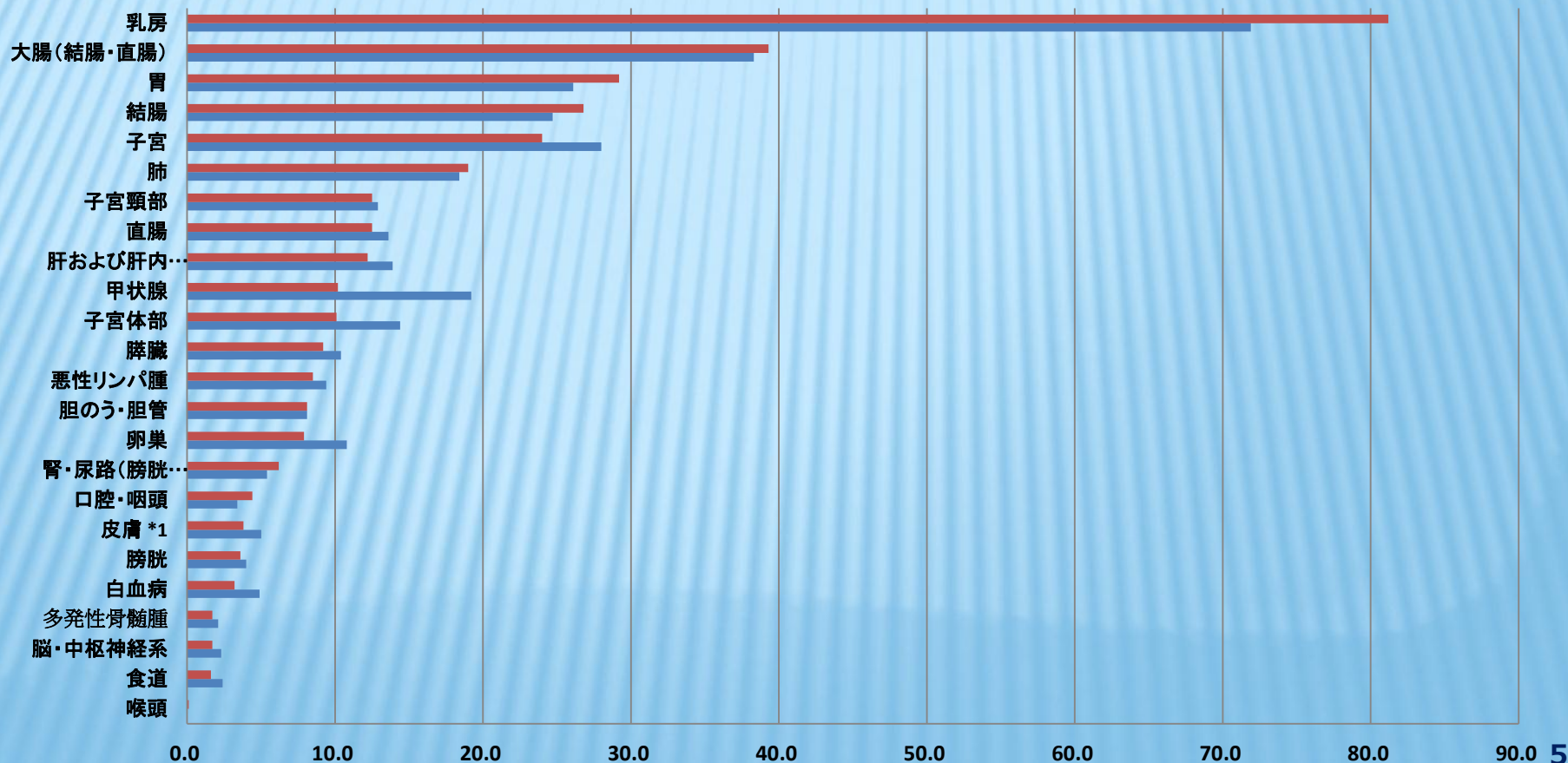


# 山梨県地域がん登録2009年

## ◆ 年齢調整部位別がん罹患率女前年比較

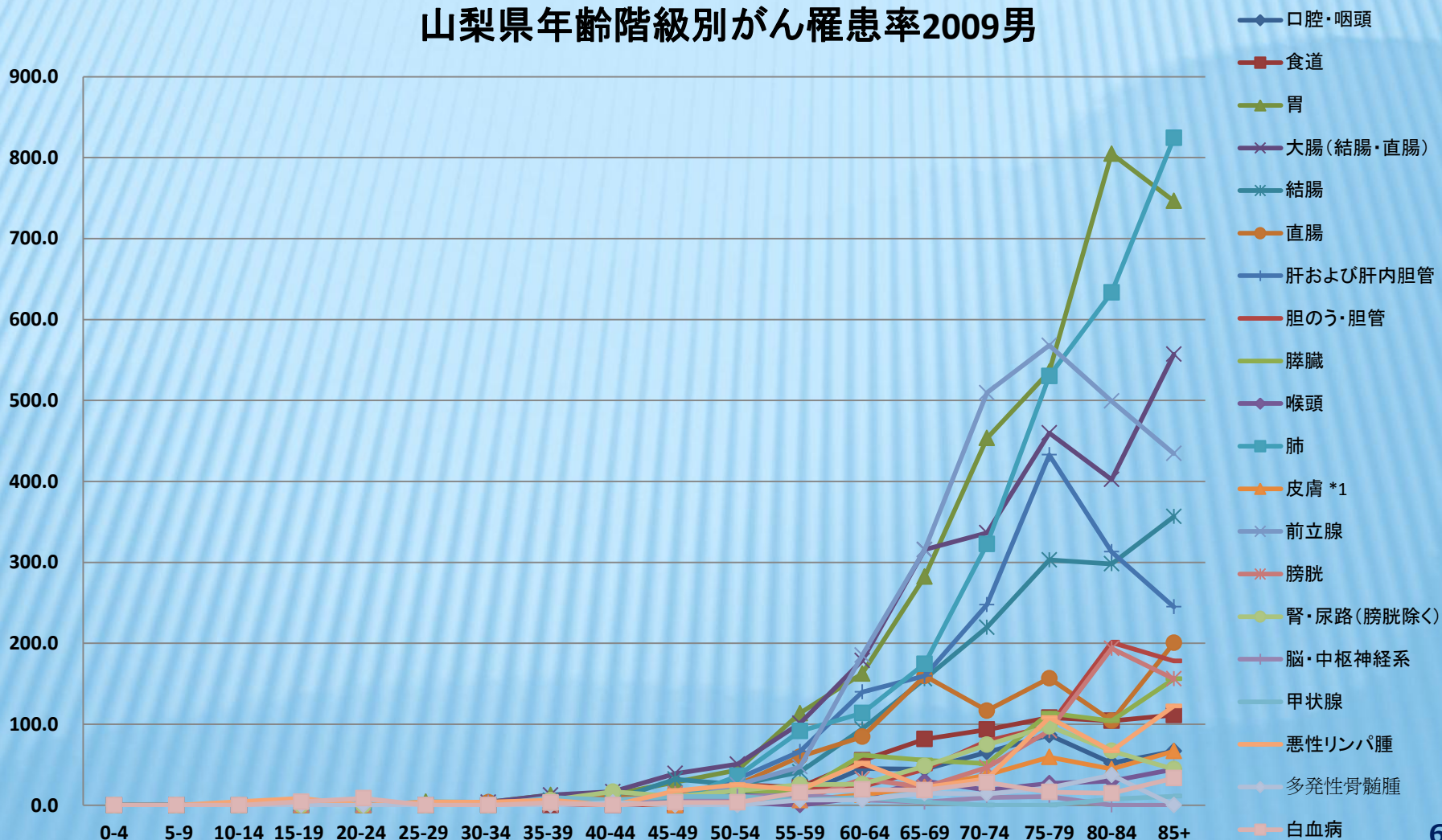
■ 2009年  
■ 2008年

山梨県年齢調整がん罹患率女 2008・2009年比較



# 山梨県地域がん登録2009年

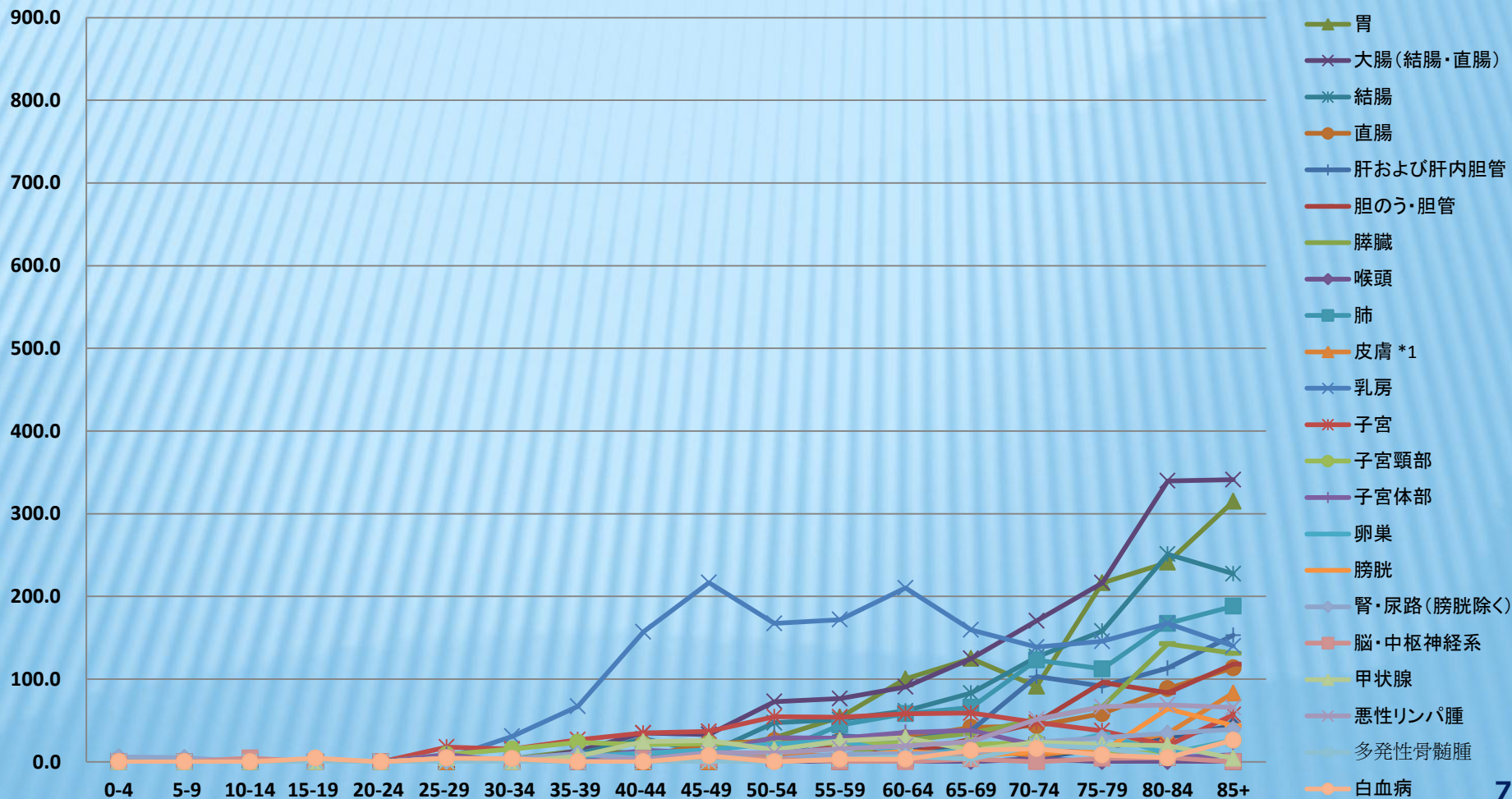
## 山梨県年齢階級別がん罹患率2009男





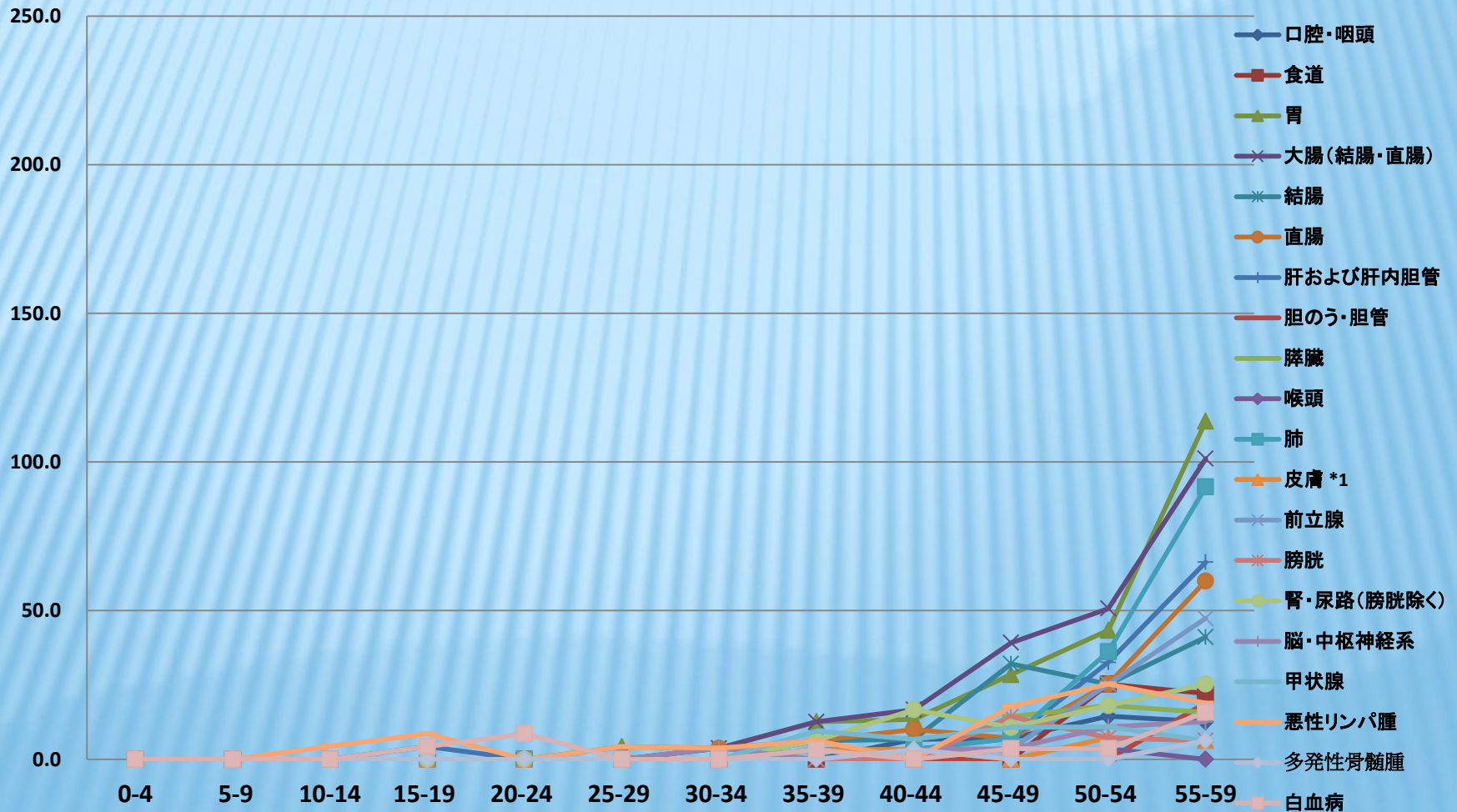
# 山梨県地域がん登録2009年

## 山梨県年齢階級別がん罹患率2009女



# 山梨県年齢調整別がん罹患率60歳未満

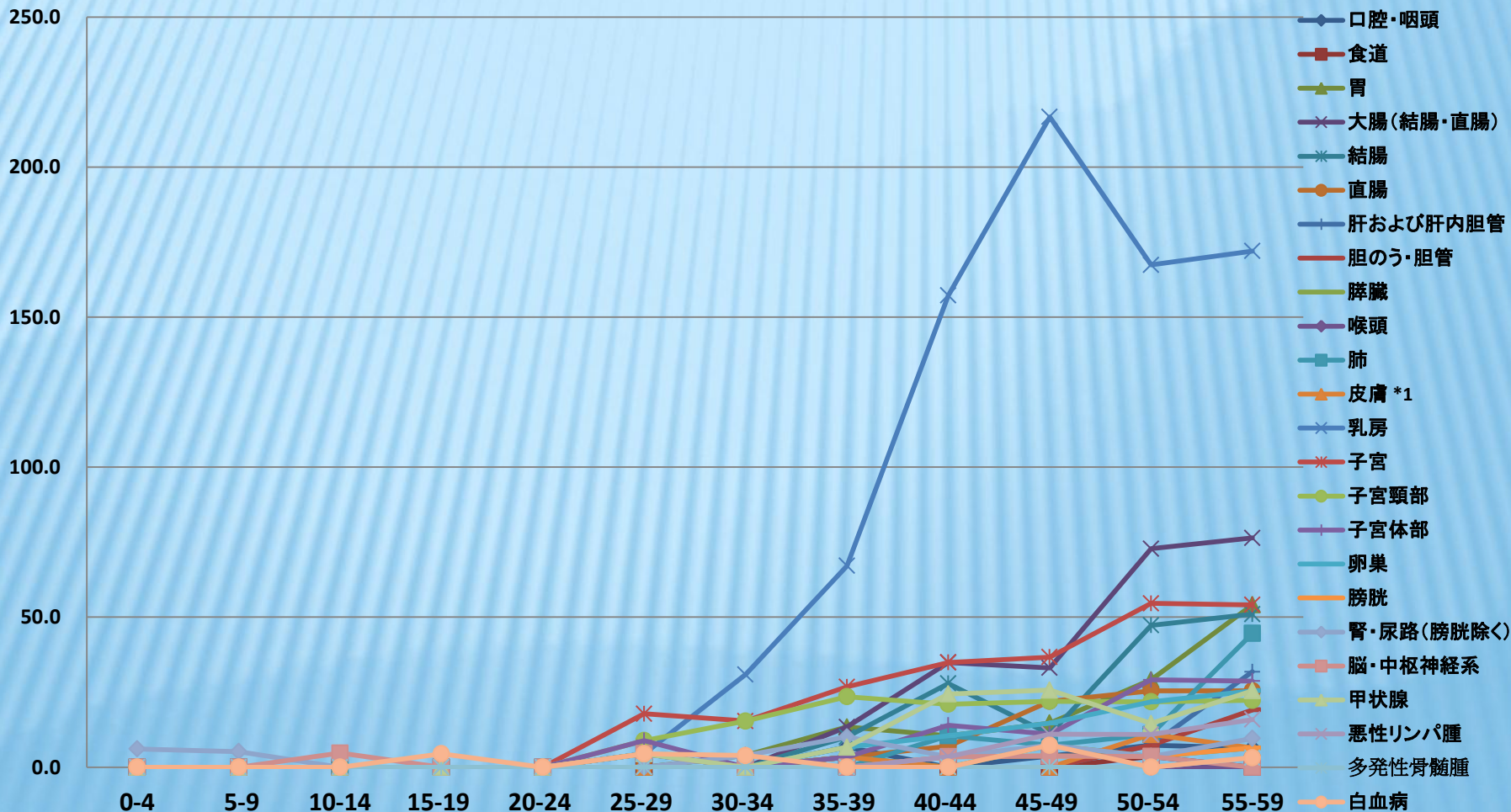
## ◆ 男





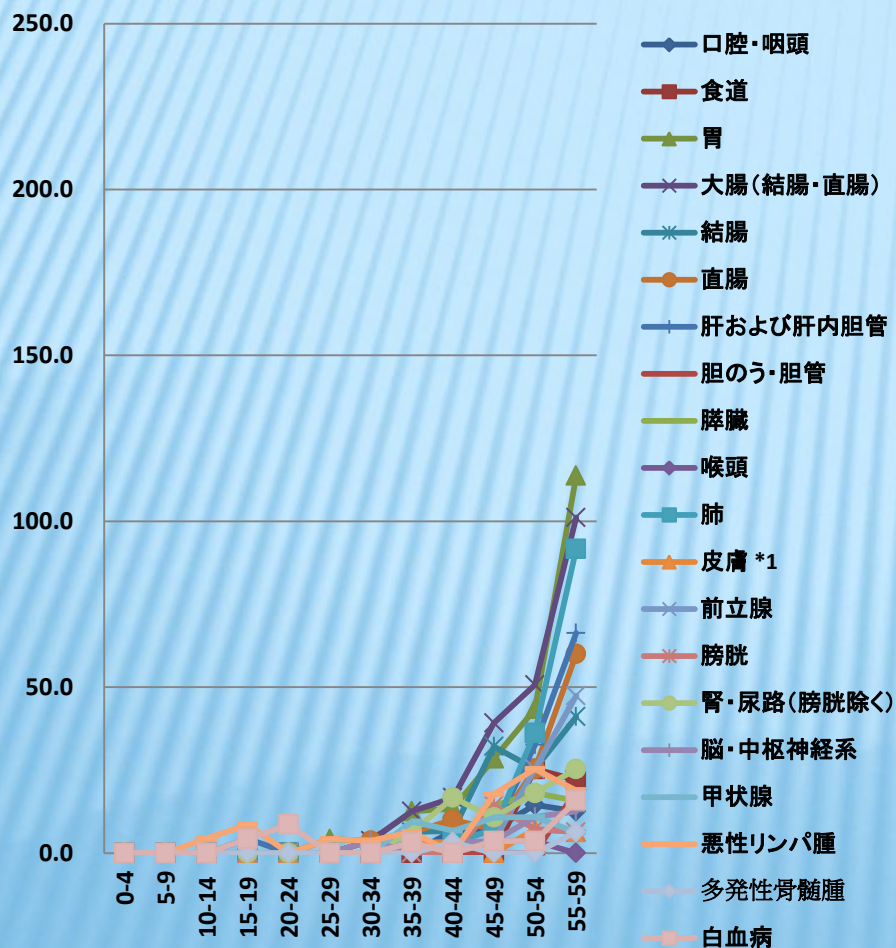
# 山梨県年齢調整別がん罹患率60歳未満

## ◆ 女

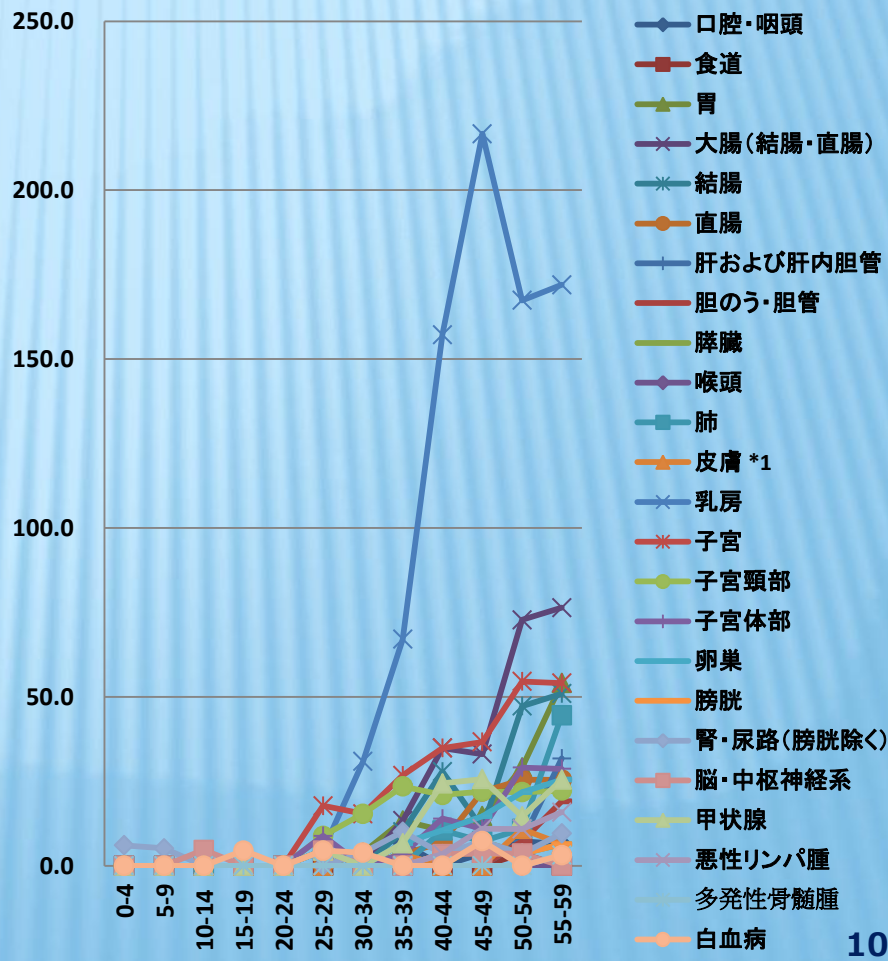


# 山梨県年齢調整別がん罹患率男女比較

## ◆ 60歳までの罹患率男



## ◆ 60歳までの罹患率女





## まとめと考察

- ◆ 山梨県において2009年に新たにがんと診断された山梨県民件数は5,599件
- ◆ そのうち男性は3,260件
- ◆ 女性は2,339件
- ◆ 全体では罹患率は1.96%減少している
- ◆ 男性は2.10%の減少、女性では1.76%の減少

※ 件数で表記しているのは、お一人で複数のがんに罹患することもあるから



## まとめと考察

- ◆ 全体としてはおおむねがんの罹患率は減少しているが、女性では乳がん、男性では前立腺がんの増加が目立ち、ホルモン由来のがんの増加に対する対策が必要だといえる。
- ◆ また、女性のがんでは乳がんだけでなく、消化器及び肺がんの罹患率も増加がみられ、男性とは違う視点でがん検診受診推進の対策が求められる。
- ◆ 全体としては、予防、早期発見、がん罹患中の生活の質の向上をよ推進し、がんに負けない山梨県を目指したい。