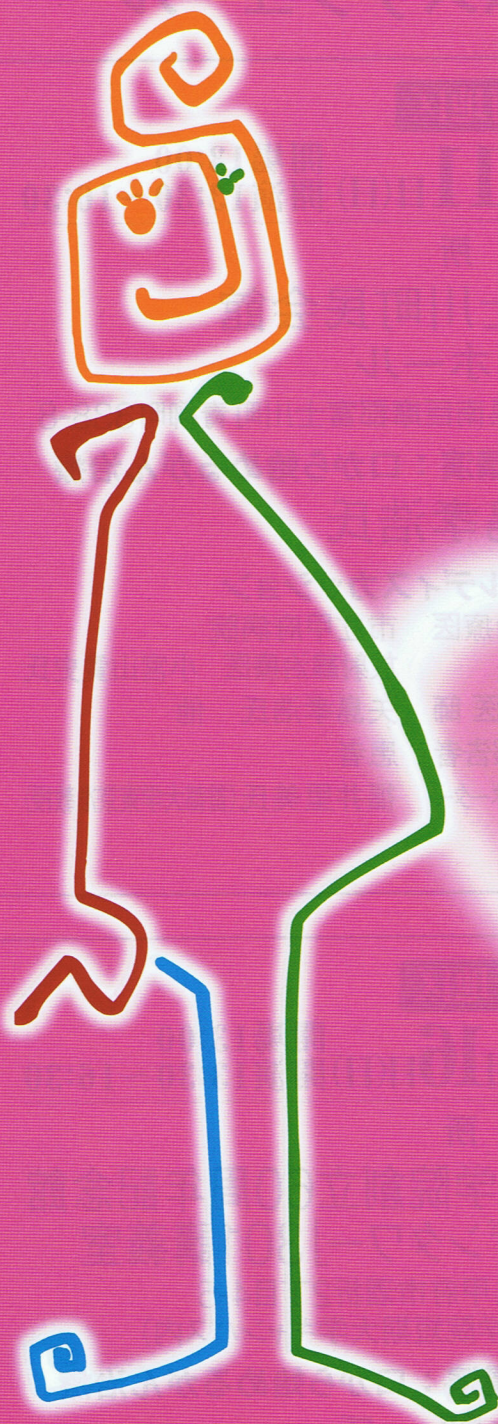


山梨がんフォーラム



がんとお口はどんな関係？2011



入場無料

県内4地区で開催!!

東部河口湖地区

開演
8月28日(日) 13:30~16:30
富士河口湖町勝山ふれあい
センター さくやホール
富士河口湖町勝山4029-5
tel 0555-83-2111

基調講演:渡邊和俊氏

峡南地区

開演
9月11日(日) 13:30~16:30
富士川町民会館
3階ホール
南巨摩郡富士川町青柳町338-8
tel 0556-22-7212

基調講演:矢島孝浩氏

峡北地区

開演
9月25日(日) 13:30~16:30
須玉ふれあい館ホール
須玉町若神子521-17
tel 0551-42-1434

基調講演:阿久津仁氏

甲府地区

開演
10月16日(日) 13:30~16:30
山梨学院創立60周年記念館
「サザンタワー」301講義室
甲府市酒折2丁目4-5
(山梨学院短期大学キャンパス内)

基調講演:秋山賢一氏

●主催/がんフォーラム山梨 ●共催/山梨まんまくらぶ、北社肝友会、山梨がんピアサポート希望(のぞみ)の会

※このプログラムは、甲府市歯科医師会 武井啓一氏と、山梨学院大学現代ビジネス学部現代ビジネス学科 今井久教授の協力の下、企画しております。

●後援/山梨県、富士河口湖町、山梨県医師会、甲府市医師会、山梨県歯科医師会、甲府市歯科医師会、山梨県看護協会、財団法人山梨県健康管理事業団、日本赤十字社山梨県支部、NHK甲府放送局、山梨放送、テレビ山梨、山梨日日新聞社、朝日新聞甲府総局、読売新聞甲府支局、毎日新聞甲府支局、共同通信社甲府支局、山梨新報社、NPO法人キャンサーネットジャパン、NPO法人山梨県ボランティア協会

●協賛・寄付/アストラゼネカ株式会社、株式会社カザ、グラクソ・スミスクライン株式会社、甲府市歯科医師会、サンスター株式会社、住友生命保険相互会社山梨支社、中外製薬株式会社、ノバルティスファーマ株式会社、アリストル・マイヤーズ株式会社、株式会社吉原明販、中巨摩再生医療研究会、スーパーやまと、MSD株式会社、QOL総合研究所

●協力/山梨県立中央病院、山梨大学医学部付属病院、市立甲府病院、花水木、ココロ、山梨学院大学、昭和大学歯学部口腔衛生学教室、NPO法人スペースふう、株式会社ミヤウチ、富士河口湖町歯科医師会

お問い合わせ コミュニティー広場花水木 山梨県甲府市朝日2-16-19 055-252-7687

この事業は公益財団法人正力厚生会の助成を受けて行っています。