

障がい理解のために
公演活動を行っています

浜
キャラ

公演依頼
募集中!

広く皆さんに知的障がいについて
ご理解いただくために
育成会会員で構成する
「浜松キャラバン隊」の活動があります。
公演をご希望をいただければ、
会場まで出向きます。
どうぞお気軽にご相談ください。



- ◆ 寸劇を交えた障がい理解の公演
- ◆ 障がい疑似体験（ワークショップ）

浜松市浜松手をつなぐ育成会
啓発委員会

浜松キャラバン隊事務局

TEL: 090-2570-0528 (高橋久美子)
hamacara@hamamatsu-ikuseikai.com

育成会の会員となって
活動を支援してください

一人ひとりの力は小さくても、
みんなで手をつなげば
大きい力となり社会を動かします。
育成会活動にご理解ご協力いただくと
ともに、賛助会員としてご支援くださいますよう
よろしくお願いいたします。

■ 入会申し込み

会の主旨にご賛同いただける方なら、どなたでも賛助会員となっていただけます。

入会のご案内をお届けしますので、お知り合いの会員、各部会役員または、事務局までご連絡ください。

■ 会費

賛助会員：年額1口 1,000円
(何口でも結構です)

浜松市浜松手をつなぐ育成会事務局

〒435-0054 浜松市中区早出町815-3

TEL/FAX 053-544-9010

jimukyoku@hamamatsu-ikuseikai.com

育成会本部

ikuseikai@hamamatsu-ikuseikai.com

わたしたちの活動を

支援して下さい

～賛助会員募集～



高橋 舞さんの作品

浜松市浜松手をつなぐ育成会

昭和37年、浜松市内の知的障がいのある我が子の幸せを求めて、「浜松市手をつなぐ親の会」が発足しました。平成12年「親の会」より「育成会」と名称を改め、家族だけでなく多くの支援者と手をつなぎ、地域の中であたり前に「共に生きる」ことのできる社会づくりを目指して、活動しています。

浜松市浜松手をつなぐ育成会は、行政・学校をはじめ様々な関係機関とつながり、知的障がいのある方とそのご家族の安心を支える活動をしています

行政

市が福祉に関する施策を検討する際の委員となっています。直接会員の声を届けます。

学校・教育委員会

学校等との連携を密にし、活動の理解をお願いしています。学齢期の課題について、関係機関へ直接声を届けます。

浜松育成会

賛助会員の皆さまには、年4回発行の広報紙「手をつなぐ浜松」をお届けし、活動の様子を定期的にご覧いただけます。また、毎年5月に開催される総会資料をお届けし、事業報告・決算報告についてご確認いただけます。

企業・福祉施設

各部会により、施設見学等を実施し、将来の見通しを立てる参考としています。

医療機関

医師会・歯科医師会との連携を働き掛けています。

相談員

相談支援機関

浜松市から委託された相談員の多くが育成会会員で構成され、気軽な相談が可能です。また、相談支援機関との連携もしっかり行っています。

地域・民生児童委員

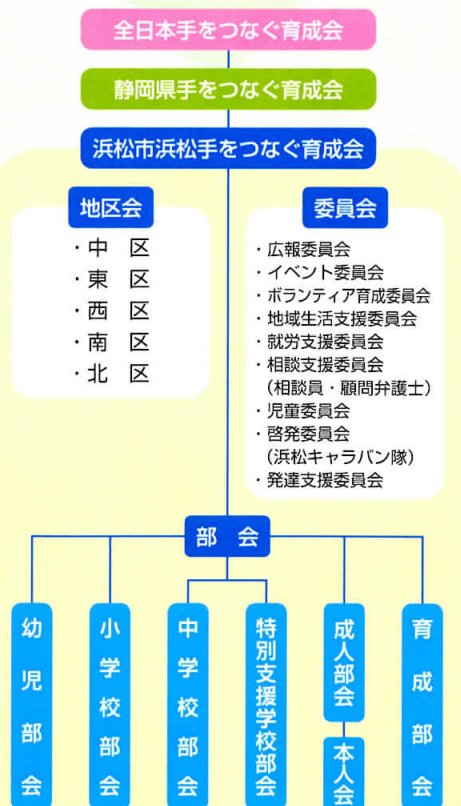
各区主催の自立支援連絡会に参加しています。民生児童委員との交流を深め、平常時だけでなく、災害時の支援にも協力をお願いします。

市民

正しい障がい理解のために、「浜松キャラバン隊」が寸劇を中心とした公演活動を各地で行っています。主に学生を対象としたボランティア育成研修会を開催し、私たちの子供と近い世代に障がい理解を深めてもらいます。

育成会の組織

浜松市浜松手をつなぐ育成会は、本人の年代ごとの部会、地区ごとの地区会、そして目的ごとの委員会で構成され、それぞれ主体的に活動しています。



サポーターになってください

知的障がいのある人は…
こんな人がいます。



見た目ではわかりにくい障がいですが、

変な人?

困った人?

こわい人?

いいえ、
そんなことはありません。

あなたのちょっとした思いやりがあれば、社会の一員として笑顔で暮らしていくことができます。

どうか、あたたかい目で見守ってください。そして、何か支援が必要だと感じたら、
おだやかに、ゆっくり、短い言葉で対応してください。